

# グッドバリュー

引出機能付災害2割加算型変額年金保険

## 特別勘定の月次運用レポート

2024年3月

### 特別勘定の運用状況一覧

#### 各特別勘定の月次運用レポート

特別勘定名称	組入投資信託名称
バランス20型	三菱UFJ MV20VA
バランス40型	三菱UFJ MV40VA
バランス80型	三菱UFJ MV80VA
日本株式1型	三菱UFJ トピックスインデックスファンドVA
外国株式1型	三菱UFJ 外国株式ファンドVA
日本債券1型	三菱UFJ 日本債券ファンドVA
外国債券1型	三菱UFJ 外国債券ファンドVA
マネー型	

このレポートの最終ページには、運用リスクや諸費用等「特にご確認いただきたい重要事項」について記載しています。必ず最終ページをご覧ください、内容について十分ご確認ください。

一生涯のパートナー

第一生命



Dai-ichi Life  
Group

# 投資型年金保険 グッドバリュー

引出機能付災害2割加算型変額年金保険 運用状況一覧

## 特別勘定の運用状況一覧(2024年3月)

第一生命保険株式会社

### ● バランス20型【組入投資信託：三菱UFJ MV20VA】

(単位：%)

基準価額	騰落率				
	直近1ヶ月	直近3ヶ月	直近6ヶ月	直近1年	運用開始来
119.9175	0.00	0.00	0.00	0.00	19.92

### ● バランス40型【組入投資信託：三菱UFJ MV40VA】

(単位：%)

基準価額	騰落率				
	直近1ヶ月	直近3ヶ月	直近6ヶ月	直近1年	運用開始来
152.8156	0.00	0.00	0.00	0.00	52.82

### ● バランス80型【組入投資信託：三菱UFJ MV80VA】

(単位：%)

基準価額	騰落率				
	直近1ヶ月	直近3ヶ月	直近6ヶ月	直近1年	運用開始来
256.4776	3.63	9.37	10.14	25.40	156.48

### ● 日本株式1型【組入投資信託：三菱UFJ トピックスインデックスファンドVA】

(単位：%)

基準価額	騰落率				
	直近1ヶ月	直近3ヶ月	直近6ヶ月	直近1年	運用開始来
311.1194	4.16	17.06	18.80	37.40	211.12

### ● 外国株式1型【組入投資信託：三菱UFJ 外国株式ファンドVA】

(単位：%)

基準価額	騰落率				
	直近1ヶ月	直近3ヶ月	直近6ヶ月	直近1年	運用開始来
551.5134	3.89	14.83	20.53	38.96	451.51

### ● 日本債券1型【組入投資信託：三菱UFJ 日本債券ファンドVA】

(単位：%)

基準価額	騰落率				
	直近1ヶ月	直近3ヶ月	直近6ヶ月	直近1年	運用開始来
97.5193	0.00	0.00	0.00	0.00	▲ 2.48

### ● 外国債券1型【組入投資信託：三菱UFJ 外国債券ファンドVA】

(単位：%)

基準価額	騰落率				
	直近1ヶ月	直近3ヶ月	直近6ヶ月	直近1年	運用開始来
160.2946	1.08	3.80	6.88	12.45	60.29

### ● マネー型

(単位：%)

基準価額	騰落率				
	直近1ヶ月	直近3ヶ月	直近6ヶ月	直近1年	運用開始来
90.4955	0.00	0.00	0.00	0.00	▲ 9.50

・基準価額は小数点第5位を、騰落率は小数点第3位を四捨五入して表示しています。

※このレポートは特別勘定の運用状況を開示するためのものであり、募集を目的とするものではありません。

また、将来の運用成果を保証するものではありません。

※引出機能付災害2割加算型変額年金保険は投資信託ではありません。

※現在ご加入の引出機能付災害2割加算型変額年金保険の詳細につきましては、お手持ちの保険証券、「ご契約のしおり」「約款」「特別勘定のしおり」にてご確認ください。

※このレポートの最終ページには、諸費用やご契約者の負うリスクなどぜひご確認ください内容について記載しています。基本保険金額の増額・積立金の移転(スイッチング)などをご検討の際には必ず最終ページをご覧ください、内容について十分ご確認ください。

## 特別勘定の運用概況(2024年3月)

## バランス20型

第一生命保険株式会社

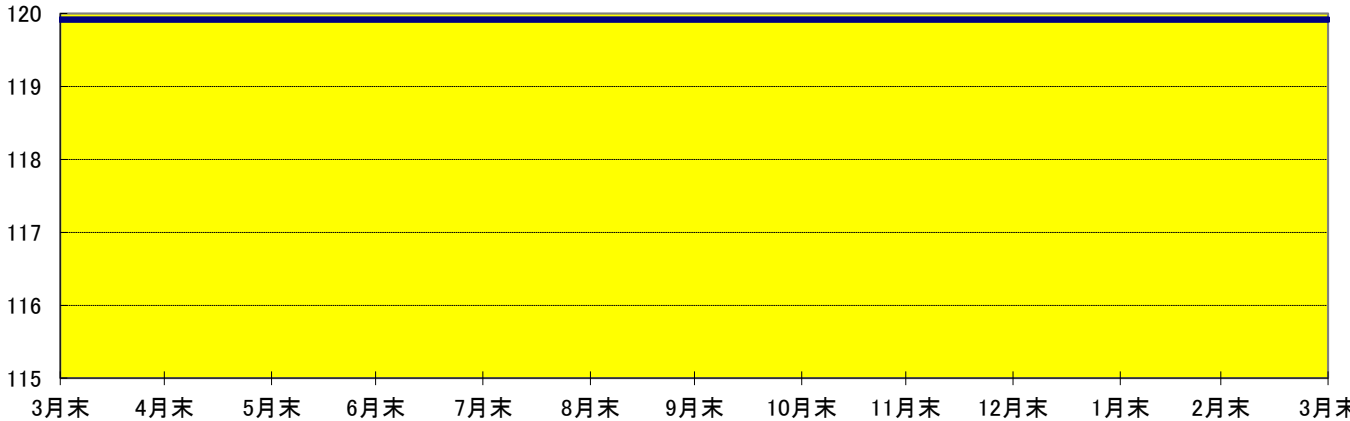
## I【運用内容】

- 本特別勘定は2024年3月末において、残高を有していません。

## II【特別勘定の基準価額の推移】

## ●推移グラフ

(特別勘定の設定時を100としています)



## ●直近の基準価額

時点	基準価額
2023年3月末	119.9175
2023年4月末	119.9175
2023年5月末	119.9175
2023年6月末	119.9175
2023年7月末	119.9175
2023年8月末	119.9175
2023年9月末	119.9175
2023年10月末	119.9175
2023年11月末	119.9175
2023年12月末	119.9175
2024年1月末	119.9175
2024年2月末	119.9175
2024年3月末	119.9175

●基準価額は小数点第5位を四捨五入して表示しています。

## ●基準価額騰落率

(単位:%)

	1ヶ月 (2024/2/29~)	3ヶ月 (2023/12/31~)	6ヶ月 (2023/9/30~)	1年 (2023/3/31~)	運用開始来 (2002/11/13~)
基準価額	0.00	0.00	0.00	0.00	19.92

●小数点第3位を四捨五入して表示しています。

以下の理由により、基準価額の変動は、特別勘定が用いる投資信託の基準価額の変動とは異なります。

- ・保険契約の異動に備え、特別勘定では一定の短期資金等を保有しています。
- ・基準価額計算の際に、保険契約関係費として特別勘定の資産総額に対して年率1.545%/365日を毎日控除しています。

## III【特別勘定資産の内訳】

(単位:百万円、%)

項目	時価残高	構成比
投資信託	-	-
短期資金等	-	-
合計	-	-

- ・金額は百万円未満を切捨てて表示しています。
- ・構成比は特別勘定資産合計に対する割合です。また、小数点第2位を四捨五入して表示しています。
- ・お客さまのお申込み状況により、一時的に短期資金等の構成比が高くなる場合があります。

## IV【保有有価証券の明細】

(単位:百万円、%)

項目	銘柄	時価残高	構成比

※適格機関投資家向けに設定される投資信託の名称については、その旨を表わす名称を省略して記載しております。

※このレポートは特別勘定の運用状況を開示するためのものであり、募集を目的とするものではありません。

また、将来の運用成果を保証するものではありません。

※引出機能付災害2割加算型変額年金保険は投資信託ではありません。

※現在ご加入の引出機能付災害2割加算型変額年金保険の詳細につきましては、お手持ちの保険証券、「ご契約のしおり」「約款」「特別勘定のしおり」にてご確認ください。

※このレポートの最終ページには、諸費用やご契約者の負うリスクなどぜひご確認ください内容について記載しています。基本保険金額の増額・積立金の移転(スイッチング)などをご検討の際には必ず最終ページをご覧ください、内容について十分ご確認ください。

## 特別勘定の運用概況(2024年3月)

## バランス40型

第一生命保険株式会社

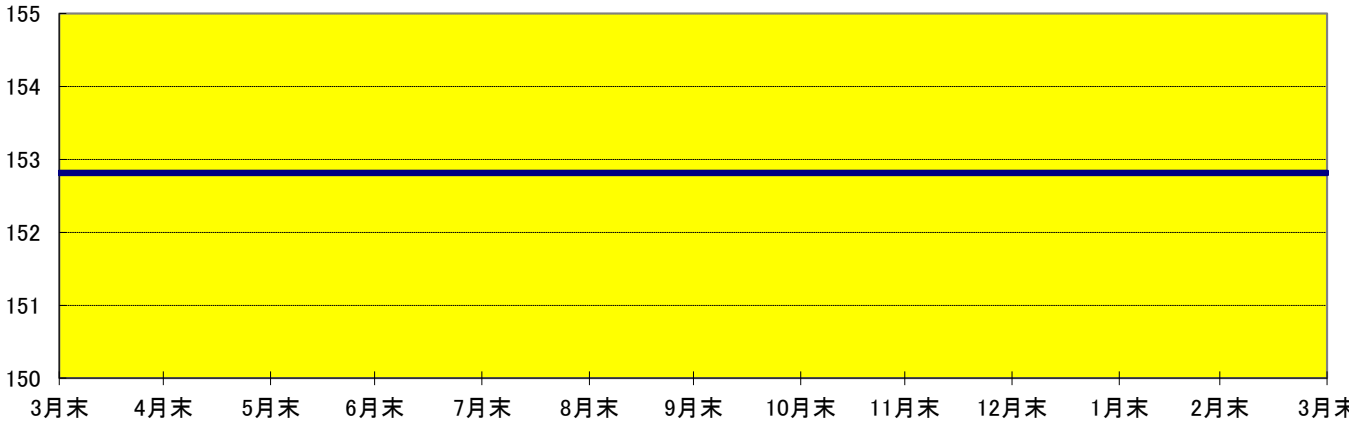
## I【運用内容】

- 本特別勘定は2024年3月末において、残高を有していません。

## II【特別勘定の基準価額の推移】

## ●推移グラフ

(特別勘定の設定時を100としています)



## ●直近の基準価額

時点	基準価額
2023年3月末	152.8156
2023年4月末	152.8156
2023年5月末	152.8156
2023年6月末	152.8156
2023年7月末	152.8156
2023年8月末	152.8156
2023年9月末	152.8156
2023年10月末	152.8156
2023年11月末	152.8156
2023年12月末	152.8156
2024年1月末	152.8156
2024年2月末	152.8156
2024年3月末	152.8156

●基準価額は小数点第5位を四捨五入して表示しています。

## ●基準価額騰落率

(単位:%)

	1ヶ月 (2024/2/29~)	3ヶ月 (2023/12/31~)	6ヶ月 (2023/9/30~)	1年 (2023/3/31~)	運用開始来 (2003/3/27~)
基準価額	0.00	0.00	0.00	0.00	52.82

●小数点第3位を四捨五入して表示しています。

以下の理由により、基準価額の変動は、特別勘定が用いる投資信託の基準価額の変動とは異なります。

- ・保険契約の異動に備え、特別勘定では一定の短期資金等を保有しています。
- ・基準価額計算の際に、保険契約関係費として特別勘定の資産総額に対して年率1.545%/365日を毎日控除しています。

## III【特別勘定資産の内訳】

(単位:百万円、%)

項目	時価残高	構成比
投資信託	-	-
短期資金等	-	-
合計	-	-

- ・金額は百万円未満を切捨てて表示しています。
- ・構成比は特別勘定資産合計に対する割合です。また、小数点第2位を四捨五入して表示しています。
- ・お客さまのお申込み状況により、一時的に短期資金等の構成比が高くなる場合があります。

## IV【保有有価証券の明細】

(単位:百万円、%)

項目	銘柄	時価残高	構成比

※適格機関投資家向けに設定される投資信託の名称については、その旨を表わす名称を省略して記載しております。

※このレポートは特別勘定の運用状況を開示するためのものであり、募集を目的とするものではありません。

また、将来の運用成果を保証するものではありません。

※引出機能付災害2割加算型変額年金保険は投資信託ではありません。

※現在ご加入の引出機能付災害2割加算型変額年金保険の詳細につきましては、お手持ちの保険証券、「ご契約のしおり」「約款」「特別勘定のしおり」にてご確認ください。

※このレポートの最終ページには、諸費用やご契約者の負リスクなどぜひご確認いただきたい内容について記載しています。基本保険金額の増額・積立金の移転(スイッチング)などをご検討の際には必ず最終ページをご覧ください、内容について十分ご確認ください。

## 特別勘定の運用概況(2024年3月)

## バランス80型

第一生命保険株式会社

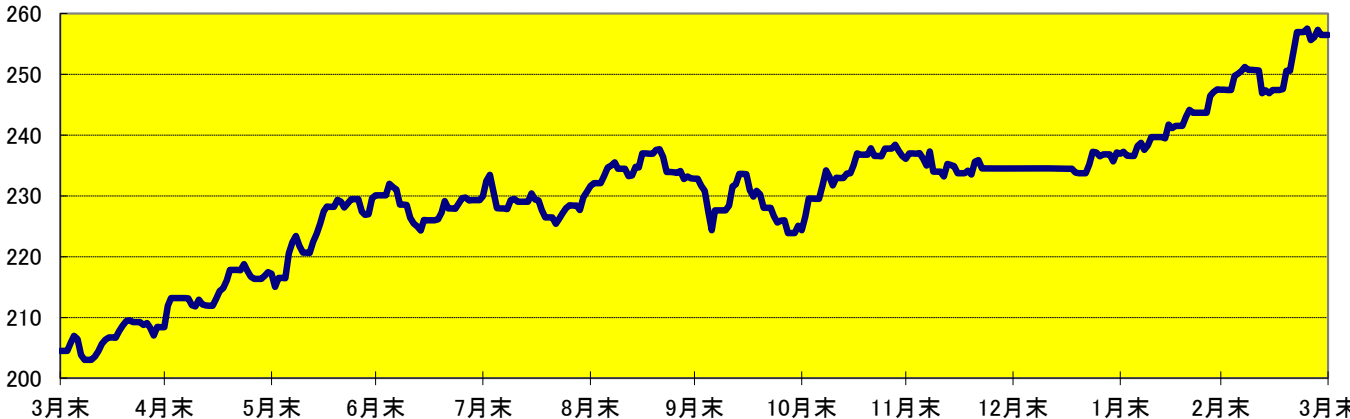
## I【運用内容】

- 今月の特別勘定の基準価額の伸び率は、+3.63%でした。
- 特別勘定への資金の投入回収に合わせて、三菱UFJ MV80VAへの投資を行いました。組入比率は概ね高位を維持しました。

## II【特別勘定の基準価額の推移】

## ●推移グラフ

(特別勘定の設定時を100としています)



## ●直近の基準価額

時点	基準価額
2023年3月末	204.5299
2023年4月末	208.4196
2023年5月末	217.1782
2023年6月末	230.1208
2023年7月末	229.9723
2023年8月末	231.6172
2023年9月末	232.8661
2023年10月末	224.3707
2023年11月末	236.0854
2023年12月末	234.5040
2024年1月末	236.9700
2024年2月末	247.4828
2024年3月末	256.4776

●基準価額は小数点第5位を四捨五入して表示しています。

## ●基準価額騰落率

(単位:%)

	1ヶ月 (2024/2/29~)	3ヶ月 (2023/12/31~)	6ヶ月 (2023/9/30~)	1年 (2023/3/31~)	運用開始来 (2002/12/2~)
基準価額	3.63	9.37	10.14	25.40	156.48

●小数点第3位を四捨五入して表示しています。

以下の理由により、基準価額の変動は、特別勘定が用いる投資信託の基準価額の変動とは異なります。

- 保険契約の異動に備え、特別勘定では一定の短期資金等を保有しています。
- 基準価額計算の際に、保険契約関係費として特別勘定の資産総額に対して年率1.545%/365日を毎日控除しています。

## III【特別勘定資産の内訳】

(単位:百万円、%)

項目	時価残高	構成比
投資信託	0	97.2
短期資金等	0	2.8
合計	0	100.0

- 金額は百万円未満を切捨てて表示しています。
- 構成比は特別勘定資産合計に対する割合です。また、小数点第2位を四捨五入して表示しています。
- お客さまのお申込み状況により、一時的に短期資金等の構成比が高くなる場合があります。

## IV【保有有価証券の明細】

(単位:百万円、%)

項目	銘柄	時価残高	構成比
投資信託	三菱UFJ MV80VA	0	97.2

※適格機関投資家向けに設定される投資信託の名称については、その旨を表わす名称を省略して記載しております。

※このレポートは特別勘定の運用状況を開示するためのものであり、募集を目的とするものではありません。

また、将来の運用成果を保証するものではありません。

※引出機能付災害2割加算型変額年金保険は投資信託ではありません。

※現在ご加入の引出機能付災害2割加算型変額年金保険の詳細につきましては、お手持ちの保険証券、「ご契約のしおり」「約款」「特別勘定のしおり」にてご確認ください。

※このレポートの最終ページには、諸費用やご契約者の負うリスクなどぜひご確認ください内容について記載しています。基本保険金額の増額・積立金の移転(スイッチング)などをご検討の際には必ず最終ページをご覧ください、内容について十分ご確認ください。

## 特別勘定の運用概況(2024年3月)

## 日本株式1型

第一生命保険株式会社

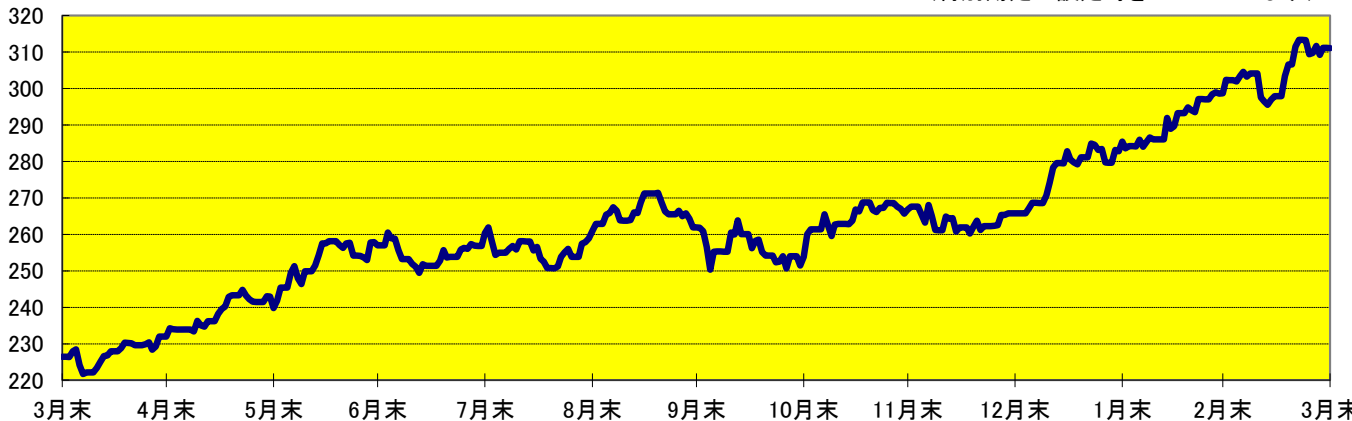
## I【運用内容】

- 今月の特別勘定の基準価額の伸び率は、+4.16%でした。
- 特別勘定への資金の投入回収に合わせて、三菱UFJトピックスインデックスファンドVAへの投資を行いました。組入比率は概ね高位を維持しました。

## II【特別勘定の基準価額の推移】

## ●推移グラフ

(特別勘定の設定時を100としています)



## ●直近の基準価額

時点	基準価額
2023年3月末	226.4394
2023年4月末	232.0129
2023年5月末	239.7735
2023年6月末	257.0141
2023年7月末	260.3483
2023年8月末	260.9896
2023年9月末	261.8869
2023年10月末	253.8748
2023年11月末	266.8281
2023年12月末	265.7856
2024年1月末	285.4659
2024年2月末	298.6988
2024年3月末	311.1194

●基準価額は小数点第5位を四捨五入して表示しています。

## ●基準価額騰落率

(単位:%)

	1ヶ月 (2024/2/29~)	3ヶ月 (2023/12/31~)	6ヶ月 (2023/9/30~)	1年 (2023/3/31~)	運用開始来 (2002/10/7~)
基準価額	4.16	17.06	18.80	37.40	211.12

●小数点第3位を四捨五入して表示しています。

以下の理由により、基準価額の変動は、特別勘定が用いる投資信託の基準価額の変動とは異なります。

- 保険契約の異動に備え、特別勘定では一定の短期資金等を保有しています。
- 基準価額計算の際に、保険契約関係費として特別勘定の資産総額に対して年率1.545%/365日を毎日控除しています。

## III【特別勘定資産の内訳】

(単位:百万円、%)

項目	時価残高	構成比
投資信託	47	97.9
短期資金等	1	2.1
合計	48	100.0

- 金額は百万円未満を切捨てて表示しています。
- 構成比は特別勘定資産合計に対する割合です。また、小数点第2位を四捨五入して表示しています。
- お客さまのお申込み状況により、一時的に短期資金等の構成比が高くなる場合があります。

## IV【保有有価証券の明細】

(単位:百万円、%)

項目	銘柄	時価残高	構成比
投資信託	三菱UFJトピックスインデックスファンドVA	47	97.9

※適格機関投資家向けに設定される投資信託の名称については、その旨を表わす名称を省略して記載しております。

※このレポートは特別勘定の運用状況を開示するためのものであり、募集を目的とするものではありません。

また、将来の運用成果を保証するものではありません。

※引出機能付災害2割加算型変額年金保険は投資信託ではありません。

※現在ご加入の引出機能付災害2割加算型変額年金保険の詳細につきましては、お手持ちの保険証券、「ご契約のしおり」「約款」「特別勘定のしおり」にてご確認ください。

※このレポートの最終ページには、諸費用やご契約者の負うリスクなどぜひご確認ください内容について記載しています。基本保険金額の増額・積立金の移転(スイッチング)などをご検討の際には必ず最終ページをご覧ください、内容について十分ご確認ください。



## 特別勘定の運用概況(2024年3月)

## 外国株式1型

第一生命保険株式会社

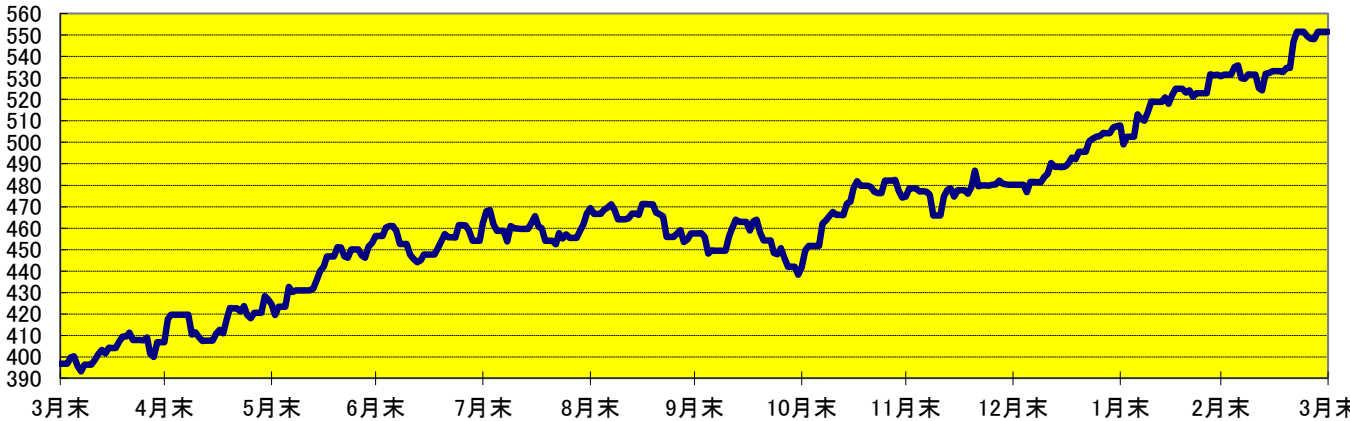
## I【運用内容】

- 今月の特別勘定の基準価額の伸び率は、+3.89%でした。
- 特別勘定への資金の投入回収に合わせて、三菱UFJ 外国株式ファンドVAへの投資を行いました。組入比率は概ね高位を維持しました。

## II【特別勘定の基準価額の推移】

## ●推移グラフ

(特別勘定の設定時を100としています)



## ●直近の基準価額

時点	基準価額
2023年3月末	396.8896
2023年4月末	406.8036
2023年5月末	424.5455
2023年6月末	456.3182
2023年7月末	462.3332
2023年8月末	469.3169
2023年9月末	457.5795
2023年10月末	441.8555
2023年11月末	474.7416
2023年12月末	480.2671
2024年1月末	507.8510
2024年2月末	530.8744
2024年3月末	551.5134

●基準価額は小数点第5位を四捨五入して表示しています。

## ●基準価額騰落率

(単位:%)

	1ヶ月 (2024/2/29~)	3ヶ月 (2023/12/31~)	6ヶ月 (2023/9/30~)	1年 (2023/3/31~)	運用開始来 (2002/10/25~)
基準価額	3.89	14.83	20.53	38.96	451.51

●小数点第3位を四捨五入して表示しています。

以下の理由により、基準価額の変動は、特別勘定が用いる投資信託の基準価額の変動とは異なります。

- 保険契約の異動に備え、特別勘定では一定の短期資金等を保有しています。
- 基準価額計算の際に、保険契約関係費として特別勘定の資産総額に対して年率1.545%/365日を毎日控除しています。

## III【特別勘定資産の内訳】

(単位:百万円、%)

項目	時価残高	構成比
投資信託	44	97.8
短期資金等	1	2.2
合計	45	100.0

- 金額は百万円未満を切捨てて表示しています。
- 構成比は特別勘定資産合計に対する割合です。また、小数点第2位を四捨五入して表示しています。
- お客さまのお申込み状況により、一時的に短期資金等の構成比が高くなる場合があります。

## IV【保有有価証券の明細】

(単位:百万円、%)

項目	銘柄	時価残高	構成比
投資信託	三菱UFJ 外国株式ファンドVA	44	97.8

※適格機関投資家向けに設定される投資信託の名称については、その旨を表わす名称を省略して記載しております。

※このレポートは特別勘定の運用状況を開示するためのものであり、募集を目的とするものではありません。

また、将来の運用成果を保証するものではありません。

※引出機能付災害2割加算型変額年金保険は投資信託ではありません。

※現在ご加入の引出機能付災害2割加算型変額年金保険の詳細につきましては、お手持ちの保険証券、「ご契約のしおり」「約款」「特別勘定のしおり」にてご確認ください。

※このレポートの最終ページには、諸費用やご契約者の負リスクなどぜひご確認いただきたい内容について記載しています。基本保険金額の増額・積立金の移転(スイッチング)などをご検討の際には必ず最終ページをご覧ください、内容について十分ご確認ください。

## 特別勘定の運用概況(2024年3月)

## 日本債券1型

第一生命保険株式会社

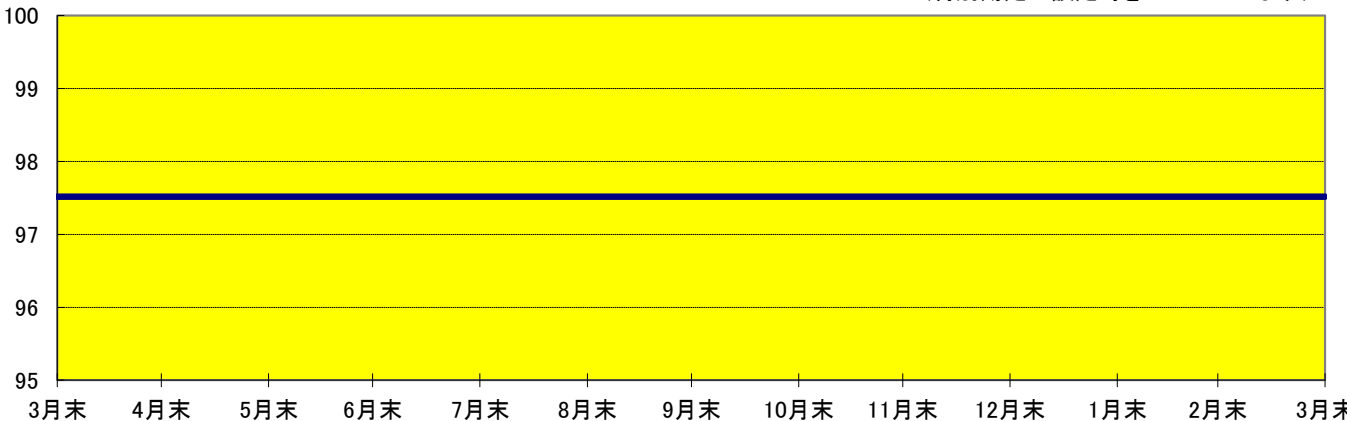
## I【運用内容】

- 本特別勘定は2024年3月末において、残高を有していません。

## II【特別勘定の基準価額の推移】

## ●推移グラフ

(特別勘定の設定時を100としています)



## ●直近の基準価額

時点	基準価額
2023年3月末	97.5193
2023年4月末	97.5193
2023年5月末	97.5193
2023年6月末	97.5193
2023年7月末	97.5193
2023年8月末	97.5193
2023年9月末	97.5193
2023年10月末	97.5193
2023年11月末	97.5193
2023年12月末	97.5193
2024年1月末	97.5193
2024年2月末	97.5193
2024年3月末	97.5193

●基準価額は小数点第5位を四捨五入して表示しています。

## ●基準価額騰落率

(単位:%)

	1ヶ月 (2024/2/29~)	3ヶ月 (2023/12/31~)	6ヶ月 (2023/9/30~)	1年 (2023/3/31~)	運用開始来 (2002/11/25~)
基準価額	0.00	0.00	0.00	0.00	▲ 2.48

●小数点第3位を四捨五入して表示しています。

以下の理由により、基準価額の変動は、特別勘定が用いる投資信託の基準価額の変動とは異なります。

- ・保険契約の異動に備え、特別勘定では一定の短期資金等を保有しています。
- ・基準価額計算の際に、保険契約関係費として特別勘定の資産総額に対して年率1.545%/365日を毎日控除しています。

## III【特別勘定資産の内訳】

(単位:百万円、%)

項目	時価残高	構成比
投資信託	-	-
短期資金等	-	-
合計	-	-

- ・金額は百万円未満を切捨てて表示しています。
- ・構成比は特別勘定資産合計に対する割合です。また、小数点第2位を四捨五入して表示しています。
- ・お客さまのお申込み状況により、一時的に短期資金等の構成比が高くなる場合があります。

## IV【保有有価証券の明細】

(単位:百万円、%)

項目	銘柄	時価残高	構成比

※適格機関投資家向けに設定される投資信託の名称については、その旨を表わす名称を省略して記載しております。

※このレポートは特別勘定の運用状況を開示するためのものであり、募集を目的とするものではありません。

また、将来の運用成果を保証するものではありません。

※引出機能付災害2割加算型変額年金保険は投資信託ではありません。

※現在ご加入の引出機能付災害2割加算型変額年金保険の詳細につきましては、お手持ちの保険証券、「ご契約のしおり」「約款」

「特別勘定のしおり」にてご確認ください。

※このレポートの最終ページには、諸費用やご契約者の負リスクなどぜひご確認いただきたい内容について記載しています。基本保険金額の増額・積立金の移転(スイッチング)などをご検討の際には必ず最終ページをご覧ください、内容について十分ご確認ください。



## 特別勘定の運用概況(2024年3月)

## 外国債券1型

第一生命保険株式会社

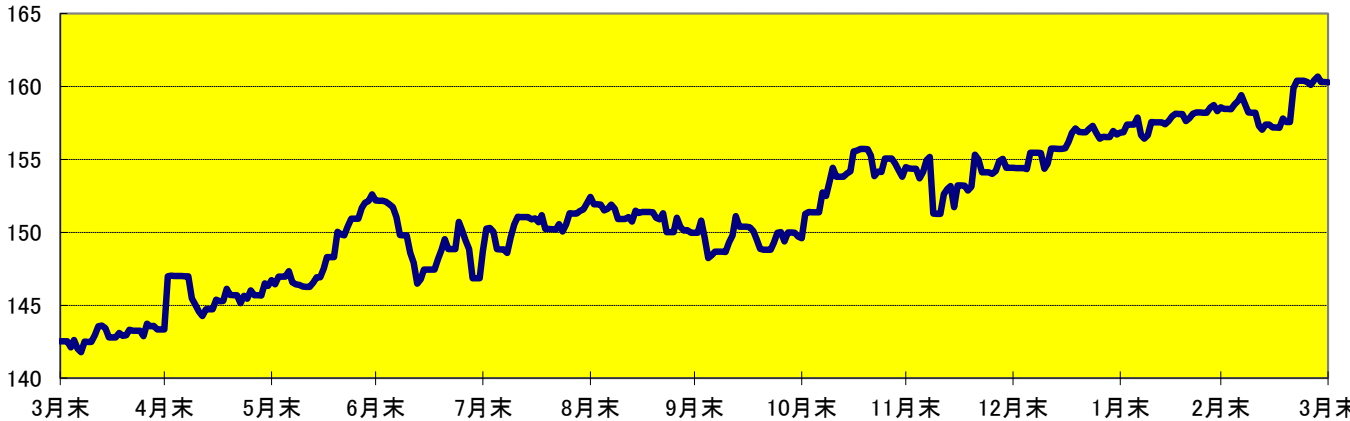
## I【運用内容】

- 今月の特別勘定の基準価額の伸び率は、+1.08%でした。
- 特別勘定への資金の投入回収に合わせて、三菱UFJ 外国債券ファンドVAへの投資を行いました。組入比率は概ね高位を維持しました。

## II【特別勘定の基準価額の推移】

## ●推移グラフ

(特別勘定の設定時を100としています)



## ●直近の基準価額

時点	基準価額
2023年3月末	142.5434
2023年4月末	143.3422
2023年5月末	146.7214
2023年6月末	152.1881
2023年7月末	148.7330
2023年8月末	152.4446
2023年9月末	149.9796
2023年10月末	149.5979
2023年11月末	154.4667
2023年12月末	154.4251
2024年1月末	156.8407
2024年2月末	158.5865
2024年3月末	160.2946

●基準価額は小数点第5位を四捨五入して表示しています。

## ●基準価額騰落率

(単位:%)

	1ヶ月 (2024/2/29~)	3ヶ月 (2023/12/31~)	6ヶ月 (2023/9/30~)	1年 (2023/3/31~)	運用開始来 (2002/11/25~)
基準価額	1.08	3.80	6.88	12.45	60.29

●小数点第3位を四捨五入して表示しています。

以下の理由により、基準価額の変動は、特別勘定が用いる投資信託の基準価額の変動とは異なります。

- 保険契約の異動に備え、特別勘定では一定の短期資金等を保有しています。
- 基準価額計算の際に、保険契約関係費として特別勘定の資産総額に対して年率1.545%/365日を毎日控除しています。

## III【特別勘定資産の内訳】

(単位:百万円、%)

項目	時価残高	構成比
投資信託	4	97.5
短期資金等	0	2.5
合計	4	100.0

- 金額は百万円未満を切捨てて表示しています。
- 構成比は特別勘定資産合計に対する割合です。また、小数点第2位を四捨五入して表示しています。
- お客さまのお申込み状況により、一時的に短期資金等の構成比が高くなる場合があります。

## IV【保有有価証券の明細】

(単位:百万円、%)

項目	銘柄	時価残高	構成比
投資信託	三菱UFJ 外国債券ファンドVA	4	97.5

※適格機関投資家向けに設定される投資信託の名称については、その旨を表わす名称を省略して記載しております。

※このレポートは特別勘定の運用状況を開示するためのものであり、募集を目的とするものではありません。

また、将来の運用成果を保証するものではありません。

※引出機能付災害2割加算型変額年金保険は投資信託ではありません。

※現在ご加入の引出機能付災害2割加算型変額年金保険の詳細につきましては、お手持ちの保険証券、「ご契約のしおり」「約款」「特別勘定のしおり」にてご確認ください。

※このレポートの最終ページには、諸費用やご契約者の負リスクなどぜひご確認ください内容について記載しています。基本保険金額の増額・積立金の移転(スイッチング)などをご検討の際には必ず最終ページをご覧ください、内容について十分ご確認ください。

## 特別勘定の運用概況(2024年3月)

## マネー型

第一生命保険株式会社

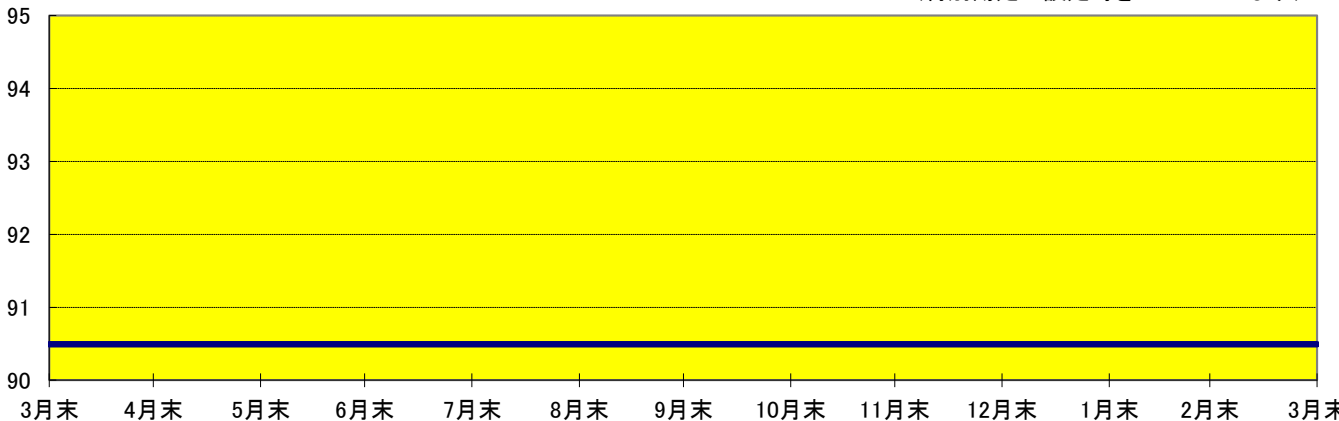
## I【運用内容】

- 本特別勘定は2024年3月末において、残高を有していません。

## II【特別勘定の基準価額の推移】

## ●推移グラフ

(特別勘定の設定時を100としています)



## ●直近の基準価額

時点	基準価額
2023年3月末	90.4955
2023年4月末	90.4955
2023年5月末	90.4955
2023年6月末	90.4955
2023年7月末	90.4955
2023年8月末	90.4955
2023年9月末	90.4955
2023年10月末	90.4955
2023年11月末	90.4955
2023年12月末	90.4955
2024年1月末	90.4955
2024年2月末	90.4955
2024年3月末	90.4955

●基準価額は小数点第5位を四捨五入して表示しています。

## ●基準価額騰落率

(単位:%)

	1ヶ月 (2024/2/29~)	3ヶ月 (2023/12/31~)	6ヶ月 (2023/9/30~)	1年 (2023/3/31~)	運用開始来 (2003/3/31~)
基準価額	0.00	0.00	0.00	0.00	▲ 9.50

●小数点第3位を四捨五入して表示しています。

以下の理由により、基準価額の変動は、特別勘定が用いる投資信託の基準価額の変動とは異なります。

- ・保険契約の異動に備え、特別勘定では一定の短期資金等を保有しています。
- ・基準価額計算の際に、保険契約関係費として特別勘定の資産総額に対して年率1.545%/365日を毎日控除しています。

## III【特別勘定資産の内訳】

(単位:百万円、%)

項目	時価残高	構成比
投資信託	-	-
短期資金等	-	-
合計	-	-

●金額は百万円未満を切捨てて表示しています。

●構成比は特別勘定資産合計に対する割合です。また、小数点第2位を四捨五入して表示しています。

## IV【保有有価証券の明細】

(単位:百万円、%)

項目	銘柄	時価残高	構成比

※適格機関投資家向けに設定される投資信託の名称については、その旨を表わす名称を省略して記載しております。

※このレポートは特別勘定の運用状況を開示するためのものであり、募集を目的とするものではありません。

また、将来の運用成果を保証するものではありません。

※引出機能付災害2割加算型変額年金保険は投資信託ではありません。

※現在ご加入の引出機能付災害2割加算型変額年金保険の詳細につきましては、お手持ちの保険証券、「ご契約のしおり」「約款」「特別勘定のしおり」にてご確認ください。

※このレポートの最終ページには、諸費用やご契約者の負うリスクなどぜひご確認いただきたい内容について記載しています。基本保険金額の増額・積立金の移転(スイッチング)などをご検討の際には必ず最終ページをご覧ください、内容について十分ご確認ください。

## 特にご確認いただきたい重要事項【引出機能付災害 2 割加算型変額年金保険】

### ■運用リスクについて

- この商品は、年金額、積立金額、解約返還金額、給付金額等が特別勘定資産の運用実績に基づいて増減する仕組みの、保険料一時払方式の変額年金保険(生命保険)です。引受保険会社は、第一生命保険株式会社です。
- ファンド(特別勘定)での資産運用においては主に投資信託に投資しますので、その運用においては運用リスクを負うことになります。この商品では、資産運用の成果が直接、積立金額、解約返還金額、死亡給付金額等に反映されることから、資産運用の成果とリスクがともにご契約者に帰属することとなります。なお、積立金額、解約返還金額、年金原資、年金額に最低保証はありません。
- 積立金額は、ファンド(特別勘定)で運用・管理されます。ファンド(特別勘定)は、実質的に国内外の株式・債券等を投資対象とするため、「株価の下落」「金利の上昇による債券価格の下落」「円高による外貨建資産価格の下落」等が基準価額の下落要因となります。
- 基準価額の下落は直接、積立金額、解約返還金額、年金原資などに反映されるため、積立金額、解約返還金額、年金原資が一時払保険料相当額を大きく下回ることがあり損失が生じるおそれがあります。

### ■ご負担いただく諸費用について

お客さまには以下の諸費用の合計額をご負担いただきます。

#### (1) 運用期間中

##### ① すべてのご契約者にご負担いただく費用

項目	金額	備考
<b>保険契約関係費</b> 死亡給付金のお支払いや、ご契約の締結・維持に必要な費用です。	ファンド(特別勘定)の資産総額に対して 年率 1.545%	ファンド(特別勘定)の資産総額に対して年率 1.545%/365 日を毎日控除します。
<b>運用に関わる費用</b> 各ファンド(特別勘定)の運用に関わる費用として、投資対象となる投資信託にかかる信託報酬などです。	信託報酬は、(年率)1.35223%が上限です。(別表をご覧ください) ※運用手段の変更、運用資産額の変動等の理由により将来変更される可能性があります。	投資対象となる各投資信託の信託報酬は、信託財産の額に対して所定の率(年率)/365 日を毎日控除します。

※上記の信託報酬の他、以下の諸費用を間接的にご負担いただくことがあります。なお、売買委託先、売買金額等によって手数料率が変動する等の理由から、これらの計算方法は表示しておりません。

- 有価証券の売買時の売買委託手数料および有価証券取引に係る手数料・税金、先物・オプション取引に要する費用、信託財産留保額、当該手数料にかかる消費税等相当額および外貨建資産の保管等に要する費用(マザーファンドで運用する場合も同様)等(別表)各特別勘定が主たる投資対象とする投資信託の信託報酬

特別勘定の名称	主たる投資対象とする投資信託の信託報酬※1	特別勘定の名称	主たる投資対象とする投資信託の信託報酬※1
バランス 20 型	年率 1.06843%程度(税抜 0.9713%程度) < 投資対象とする投資信託証券を含めない場合、年率 0.2805%(税抜 0.255%) >	外国株式 1 型	年率 0.495%(税抜 0.45%)
バランス 40 型	年率 1.16303%程度(税抜 1.0573%程度) < 投資対象とする投資信託証券を含めない場合、年率 0.2805%(税抜 0.255%) >	日本債券 1 型	年率 0.275%(税抜 0.25%)
バランス 80 型	年率 1.35223%程度(税抜 1.2293%程度) < 投資対象とする投資信託証券を含めない場合、年率 0.2805%(税抜 0.255%) >	外国債券 1 型	年率 0.385%(税抜 0.35%)
日本株式 1 型	年率 0.385%(税抜 0.35%)	マネー型	第一生命が直接運用します。※2

※1: 上記信託報酬は、2024 年 4 月現在の数値であり、運用会社により今後変更され引き上げられることがあります。なお、( )内は消費税抜きの額を表示しています。

※2: 当該特別勘定においては、資産運用の過程で有価証券取引に係る手数料・税金、先物・オプション取引に要する費用、当該手数料にかかる消費税等相当額を運用費用の一部として間接的にご負担いただくことがあります。なお、売買委託先、売買金額等によって手数料率が変動する等の理由から、これらの計算方法は表示しておりません。

##### ② 特定のご契約者にご負担いただく費用

項目	金額	備考
<b>保険契約維持費</b> 基本保険金額が 200 万円未満の場合にかかる費用です。	毎月 400 円	月単位の契約応当日(契約日を含みます)始に積立金から控除します。
<b>解約控除</b> 契約日(増額日)から経過 10 年未満で解約・減額された場合にかかる費用です。	契約日からの経過年数に応じ、基本保険金額に対して 6.0%~0.6%の解約控除率を乗じた金額	解約・減額時にお支払いする積立金から控除します。

#### (2) 年金受取期間中

項目	年金の種類	金額	備考
保険契約関係費	確定年金	支払年金額に対して年率 1.0%	第2回以後の年金の年金支払日に責任準備金から控除します。
	保証期間付有期年金		
	保証期間付終身年金	保証期間中: 支払年金額に対して年率 1.0% 保証期間経過後: 支払年金額に対して年率 2.0%	

※上記の率等は年金支払開始日の時期により異なることがあります。

#### ■その他ご留意いただきたい事項について

- ・ この商品では、年金原資、年金額に最低保証はありませんので、お受取りになる年金の合計額が一時払保険料相当額を下回ることがあります。そのため損失が生じるおそれがあります。
- ・ この商品では、ご契約日(増額日)から10年未満に解約・減額をされますと解約控除がかかります。また、解約返還金額には最低保証はありませんので、一時払保険料相当額を下回ることがあります。そのため損失が生じるおそれがあります。