

堂堂年金NK

引出機能付災害4割加算型変額年金保険

特別勘定の月次運用レポート

2024年3月

特別勘定の運用状況一覧

各特別勘定の月次運用レポート

特別勘定名称	組入投資信託名称
マネーファンド	日興MRF
日本株グロースファンド	Jグロース(利益還元成長株オープン)
日本株インデックスファンド	日本株インデックスファンド225
グローバルグロースファンド	Gグロース
米ドル短期ファンド	米ドルMMF
日本小型株ファンド	フィデリティ・日本小型株・ファンドVA2
グローバル債券ファンド	ピムコグローバル債券ファンド
Dバランスファンド	DバランスファンドVA
日本株バリューファンド	フィデリティ・日本アドバンテージ・ファンドVA
日本リートファンド	DIAM J-REITファンドVA

このレポートの最終ページには、運用リスクや諸費用等「特にご確認いただきたい重要事項」について記載しています。必ず最終ページをご覧ください、内容について十分ご確認ください。

一生涯のパートナー

第一生命



Dai-ichi Life
Group

特別勘定の運用状況一覧(2024年3月)

第一生命保険株式会社

●マナーファンド【組入投資信託:日興MRF】

(単位:%)

基準価額	騰落率				運用開始来
	直近1ヶ月	直近3ヶ月	直近6ヶ月	直近1年	
71.9850	▲ 0.13	▲ 0.38	▲ 0.77	▲ 1.53	▲ 28.01

●日本株グロースファンド【組入投資信託:Jグロース(利益還元成長株オープン)】

(単位:%)

基準価額	騰落率				運用開始来
	直近1ヶ月	直近3ヶ月	直近6ヶ月	直近1年	
333.1420	4.25	16.78	19.06	34.11	233.14

●日本株インデックスファンド【組入投資信託:日本株インデックスファンド225】

(単位:%)

基準価額	騰落率				運用開始来
	直近1ヶ月	直近3ヶ月	直近6ヶ月	直近1年	
338.6191	3.49	20.60	26.27	43.13	238.62

●グローバルグロースファンド【組入投資信託:Gグロース】

(単位:%)

基準価額	騰落率				運用開始来
	直近1ヶ月	直近3ヶ月	直近6ヶ月	直近1年	
382.6410	2.94	20.02	29.81	46.13	282.64

●米ドル短期ファンド【組入投資信託:米ドルMMF】

(単位:%)

基準価額	騰落率				運用開始来
	直近1ヶ月	直近3ヶ月	直近6ヶ月	直近1年	
107.4466	0.75	7.53	2.84	16.58	7.45

●日本小型株ファンド【組入投資信託:フィデリティ・日本小型株・ファンドVA2】

(単位:%)

基準価額	騰落率				運用開始来
	直近1ヶ月	直近3ヶ月	直近6ヶ月	直近1年	
257.8905	1.99	6.60	14.18	19.53	157.89

●グローバル債券ファンド【組入投資信託:ピムコグローバル債券ファンド】

(単位:%)

基準価額	騰落率				運用開始来
	直近1ヶ月	直近3ヶ月	直近6ヶ月	直近1年	
168.2673	1.53	5.39	7.11	14.41	68.27

●Dバランスファンド【組入投資信託:DバランスファンドVA】

(単位:%)

基準価額	騰落率				運用開始来
	直近1ヶ月	直近3ヶ月	直近6ヶ月	直近1年	
303.9741	2.38	12.01	17.02	28.90	203.97

●日本株バリューファンド【組入投資信託:フィデリティ・日本アドバンテージ・ファンドVA】

(単位:%)

基準価額	騰落率				運用開始来
	直近1ヶ月	直近3ヶ月	直近6ヶ月	直近1年	
393.3407	5.53	15.24	16.02	37.72	293.34

●日本リートファンド【組入投資信託:DIAM J-REITファンドVA】

(単位:%)

基準価額	騰落率				運用開始来
	直近1ヶ月	直近3ヶ月	直近6ヶ月	直近1年	
237.7251	5.79	▲ 0.17	▲ 2.09	2.20	137.73

・基準価額は小数点第5位を、騰落率は小数点第3位を四捨五入して表示しています。

※このレポートは特別勘定の運用状況を開示するためのものであり、募集を目的とするものではありません。

また、将来の運用成果を保証するものではありません。

※引出機能付災害4割加算型変額年金保険は投資信託ではありません。

※現在ご加入の引出機能付災害4割加算型変額年金保険の詳細につきましては、お手持ちの保険証券、「ご契約のしおり」約款「特別勘定のしおり」にてご確認ください。

※このレポートの最終ページには、諸費用やご契約者の負うリスクなどぜひご確認ください内容について記載しています。基本保険金額の増額・積立金の移転(スイッチング)などをご検討の際には必ず最終ページをご覧ください、内容について十分ご確認ください。

特別勘定の運用概況(2024年3月)

マネーファンド

第一生命保険株式会社

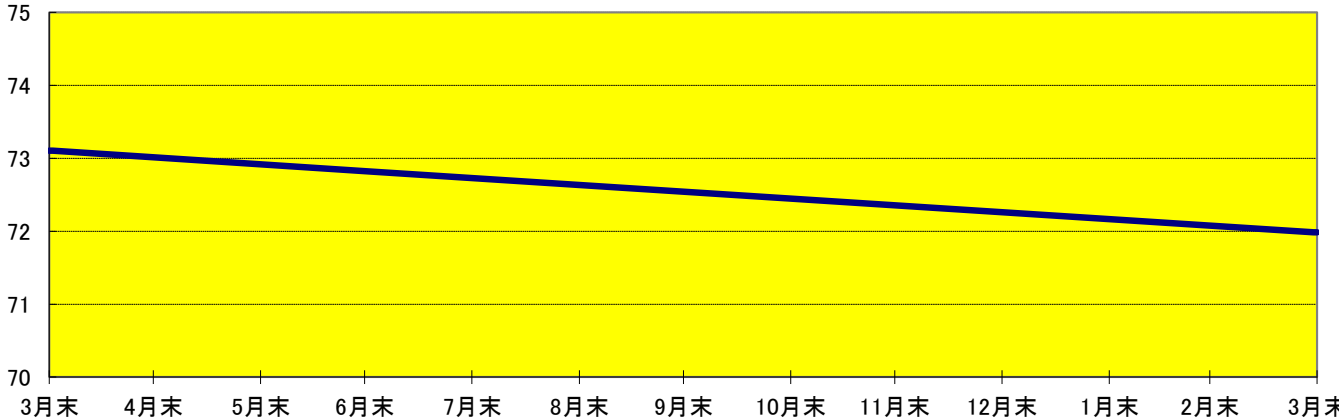
I【運用内容】

- 今月の特別勘定の基準価額の伸び率は、▲0.13%でした。
- 特別勘定への資金の投入回収に合わせて、日興MRFへの投資を行いました。組入比率は概ね高位を維持しました。

II【特別勘定の基準価額の推移】

●推移グラフ

(特別勘定の設定時を100としています)



●直近の基準価額

時点	基準価額
2023年3月末	73.1066
2023年4月末	73.0139
2023年5月末	72.9182
2023年6月末	72.8257
2023年7月末	72.7303
2023年8月末	72.6350
2023年9月末	72.5430
2023年10月末	72.4480
2023年11月末	72.3562
2023年12月末	72.2615
2024年1月末	72.1670
2024年2月末	72.0788
2024年3月末	71.9850

●基準価額は小数点第5位を四捨五入して表示しています。

●基準価額騰落率

	1ヶ月 (2024/2/29~)	3ヶ月 (2023/12/31~)	6ヶ月 (2023/9/30~)	1年 (2023/3/31~)	運用開始来 (2002/4/4~)
基準価額	▲ 0.13	▲ 0.38	▲ 0.77	▲ 1.53	▲ 28.01

●騰落率は小数点第3位を四捨五入して表示しています。

以下の理由により、基準価額の変動は、特別勘定が用いる投資信託の基準価額の変動とは異なります。

- ・保険契約の異動に備え、特別勘定では一定の短期資金等を保有しています。
- ・基準価額計算の際に、保険契約関係費として特別勘定の資産総額に対して年率1.551%/365日を毎日控除しています。

III【特別勘定資産の内訳】

(単位:百万円、%)

項目	時価残高	構成比
投資信託	71	101.7
短期資金等	-1	-1.7
合計	69	100.0

- ・金額は百万円未満を切捨てて表示しています。
- ・構成比は特別勘定資産合計に対する割合です。また、小数点第2位を四捨五入して表示しています。
- ・お客さまのお申込み状況により、一時的に短期資金等の構成比が高くなる、もしくはマイナスとなることがあります。

IV【保有有価証券の明細】

(単位:百万円、%)

項目	銘柄	時価残高	構成比
投資信託	日興MRF	71	101.7

※適格機関投資家向けに設定される投資信託の名称については、その旨を表わす名称を省略して記載しております。

※このレポートは特別勘定の運用状況を開示するためのものであり、募集を目的とするものではありません。

また、将来の運用成果を保証するものではありません。

※引出機能付災害4割加算型変額年金保険は投資信託ではありません。

※現在ご加入の引出機能付災害4割加算型変額年金保険の詳細につきましては、お手持ちの保険証券、「ご契約のしおり」「約款」「特別勘定のしおり」にてご確認ください。

※このレポートの最終ページには、諸費用やご契約者の負うリスクなどぜひご確認いただきたい内容について記載しています。基本保険金額の増額・積立金の移転(スイッチング)などをご検討の際には必ず最終ページをご覧ください、内容について十分ご確認ください。

特別勘定の運用概況(2024年3月)

日本株グロースファンド

第一生命保険株式会社

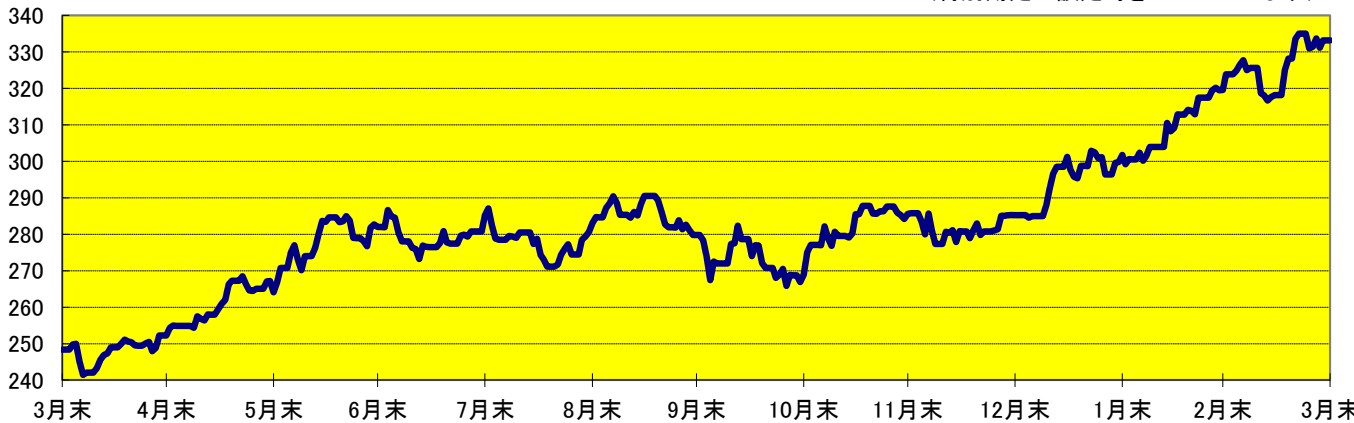
I【運用内容】

- 今月の特別勘定の基準価額の伸び率は、+4.25%でした。
- 特別勘定への資金の投入回収に合わせて、Jグロース(利益還元成長株オープン)への投資を行いました。組入比率は概ね高位を維持しました。

II【特別勘定の基準価額の推移】

● 推移グラフ

(特別勘定の設定時を100としています)



● 直近の基準価額

時点	基準価額
2023年3月末	248.4030
2023年4月末	252.2691
2023年5月末	264.0670
2023年6月末	281.9857
2023年7月末	285.1626
2023年8月末	283.0395
2023年9月末	279.8107
2023年10月末	268.9144
2023年11月末	285.6399
2023年12月末	285.2739
2024年1月末	301.7501
2024年2月末	319.5501
2024年3月末	333.1420

● 基準価額は小数点第5位を四捨五入して表示しています。

● 基準価額騰落率

(単位:%)

	1ヶ月 (2024/2/29~)	3ヶ月 (2023/12/31~)	6ヶ月 (2023/9/30~)	1年 (2023/3/31~)	運用開始来 (2002/4/1~)
基準価額	4.25	16.78	19.06	34.11	233.14

● 小数点第3位を四捨五入して表示しています。

以下の理由により、基準価額の変動は、特別勘定が用いる投資信託の基準価額の変動とは異なります。

- ・ 保険契約の異動に備え、特別勘定では一定の短期資金等を保有しています。
- ・ 基準価額計算の際に、保険契約関係費として特別勘定の資産総額に対して年率1.551%/365日を毎日控除しています。

III【特別勘定資産の内訳】

(単位:百万円、%)

項目	時価残高	構成比
投資信託	182	97.4
短期資金等	4	2.6
合計	187	100.0

- ・ 金額は百万円未満を切捨てて表示しています。
- ・ 構成比は特別勘定資産合計に対する割合です。また、小数点第2位を四捨五入して表示しています。
- ・ お客さまのお申込み状況により、一時的に短期資金等の構成比が高くなる場合があります。

IV【保有有価証券の明細】

(単位:百万円、%)

項目	銘柄	時価残高	構成比
投資信託	Jグロース(利益還元成長株オープン)	182	97.4

※適格機関投資家向けに設定される投資信託の名称については、その旨を表わす名称を省略して記載しております。

※このレポートは特別勘定の運用状況を開示するためのものであり、募集を目的とするものではありません。

また、将来の運用成果を保証するものではありません。

※引出機能付災害4割加算型変額年金保険は投資信託ではありません。

※現在ご加入の引出機能付災害4割加算型変額年金保険の詳細につきましては、お手持ちの保険証券、「ご契約のしおり」「約款」「特別勘定のしおり」にてご確認ください。

※このレポートの最終ページには、諸費用やご契約者の負うリスクなどぜひご確認いただきたい内容について記載しています。基本保険金額の増額・積立金の移転(スイッチング)などをご検討の際には必ず最終ページをご覧ください、内容について十分ご確認ください。

特別勘定の運用概況(2024年3月)

日本株インデックスファンド

第一生命保険株式会社

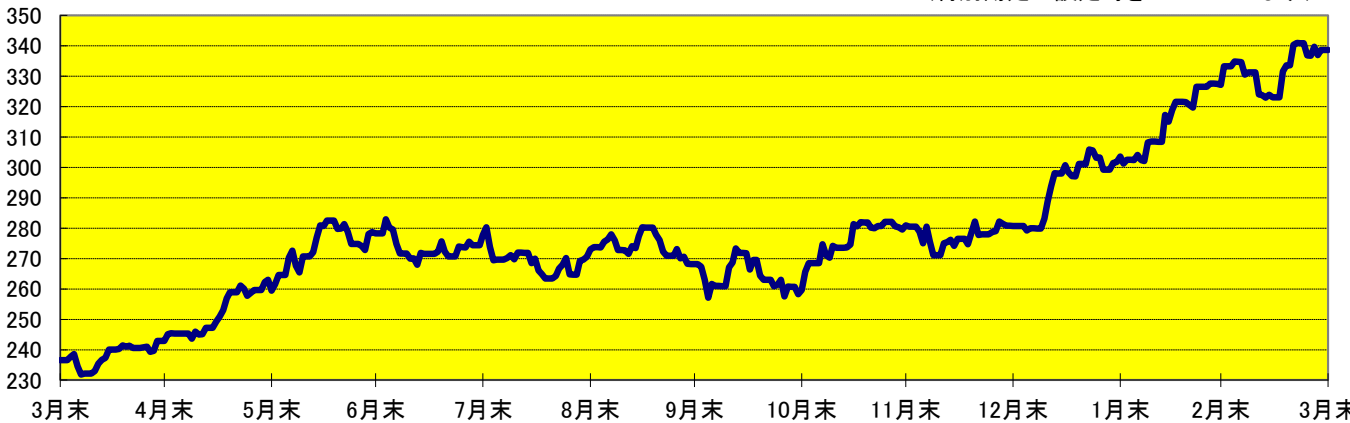
I【運用内容】

- 今月の特別勘定の基準価額の伸び率は、+3.49%でした。
- 特別勘定への資金の投入回収に合わせて、日本株インデックスファンド225への投資を行いました。組入比率は概ね高位を維持しました。

II【特別勘定の基準価額の推移】

●推移グラフ

(特別勘定の設定時を100としています)



●直近の基準価額

時点	基準価額
2023年3月末	236.5862
2023年4月末	242.9426
2023年5月末	259.4081
2023年6月末	278.3617
2023年7月末	277.8136
2023年8月末	273.0003
2023年9月末	268.1696
2023年10月末	259.6317
2023年11月末	280.9725
2023年12月末	280.7755
2024年1月末	303.6135
2024年2月末	327.1885
2024年3月末	338.6191

●基準価額は小数点第5位を四捨五入して表示しています。

●基準価額騰落率

	1ヶ月 (2024/2/29~)	3ヶ月 (2023/12/31~)	6ヶ月 (2023/9/30~)	1年 (2023/3/31~)	運用開始来 (2002/4/1~)
基準価額	3.49	20.60	26.27	43.13	238.62

●小数点第3位を四捨五入して表示しています。

以下の理由により、基準価額の変動は、特別勘定が用いる投資信託の基準価額の変動とは異なります。

- ・保険契約の異動に備え、特別勘定では一定の短期資金等を保有しています。
- ・基準価額計算の際に、保険契約関係費として特別勘定の資産総額に対して年率1.551%/365日を毎日控除しています。

III【特別勘定資産の内訳】

(単位:百万円、%)

項目	時価残高	構成比
投資信託	1,057	98.0
短期資金等	21	2.0
合計	1,079	100.0

- ・金額は百万円未満を切捨てて表示しています。
- ・構成比は特別勘定資産合計に対する割合です。また、小数点第2位を四捨五入して表示しています。
- ・お客さまのお申込み状況により、一時的に短期資金等の構成比が高くなる場合があります。

IV【保有有価証券の明細】

(単位:百万円、%)

項目	銘柄	時価残高	構成比
投資信託	日本株インデックスファンド225	1,057	98.0

※適格機関投資家向けに設定される投資信託の名称については、その旨を表わす名称を省略して記載しております。

※このレポートは特別勘定の運用状況を開示するためのものであり、募集を目的とするものではありません。

また、将来の運用成果を保証するものではありません。

※引出機能付災害4割加算型変額年金保険は投資信託ではありません。

※現在ご加入の引出機能付災害4割加算型変額年金保険の詳細につきましては、お手持ちの保険証券、「ご契約のしおり」「約款」「特別勘定のしおり」にてご確認ください。

※このレポートの最終ページには、諸費用やご契約者の負うリスクなどぜひご確認いただきたい内容について記載しています。基本保険金額の増額・積立金の移転(スイッチング)などをご検討の際には必ず最終ページをご覧ください、内容について十分ご確認ください。

特別勘定の運用概況(2024年3月)

グローバルグロースファンド

第一生命保険株式会社

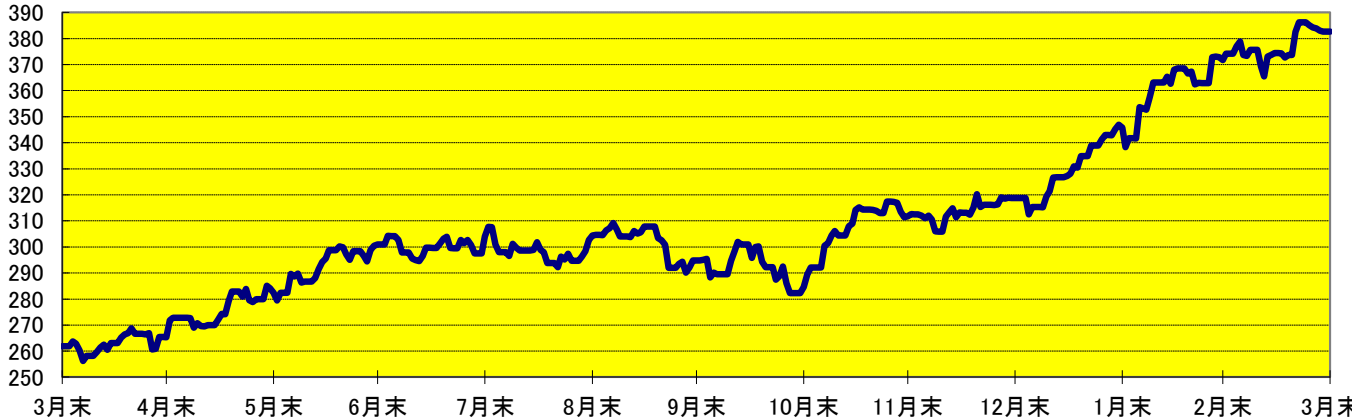
I【運用内容】

- 今月の特別勘定の基準価額の伸び率は、+2.94%でした。
- 特別勘定への資金の投入回収に合わせて、Gグロースへの投資を行いました。組入比率は概ね高位を維持しました。

II【特別勘定の基準価額の推移】

●推移グラフ

(特別勘定の設定時を100としています)



●直近の基準価額

時点	基準価額
2023年3月末	261.8555
2023年4月末	265.3730
2023年5月末	282.3840
2023年6月末	300.9537
2023年7月末	304.0692
2023年8月末	304.4188
2023年9月末	294.7706
2023年10月末	284.5759
2023年11月末	311.7456
2023年12月末	318.8189
2024年1月末	345.7668
2024年2月末	371.7173
2024年3月末	382.6410

●基準価額は小数点第5位を四捨五入して表示しています。

●基準価額騰落率

	1ヶ月 (2024/2/29~)	3ヶ月 (2023/12/31~)	6ヶ月 (2023/9/30~)	1年 (2023/3/31~)	運用開始来 (2002/4/1~)
基準価額	2.94	20.02	29.81	46.13	282.64

●小数点第3位を四捨五入して表示しています。

以下の理由により、基準価額の変動は、特別勘定が用いる投資信託の基準価額の変動とは異なります。

- ・保険契約の異動に備え、特別勘定では一定の短期資金等を保有しています。
- ・基準価額計算の際に、保険契約関係費として特別勘定の資産総額に対して年率1.551%/365日を毎日控除しています。

III【特別勘定資産の内訳】

(単位:百万円、%)

項目	時価残高	構成比
投資信託	228	97.1
短期資金等	6	2.9
合計	235	100.0

- 金額は百万円未満を切捨てて表示しています。
- 構成比は特別勘定資産合計に対する割合です。また、小数点第2位を四捨五入して表示しています。
- お客さまのお申込み状況により、一時的に短期資金等の構成比が高くなる場合があります。

IV【保有有価証券の明細】

(単位:百万円、%)

項目	銘柄	時価残高	構成比
投資信託	Gグロース	228	97.1

※適格機関投資家向けに設定される投資信託の名称については、その旨を表わす名称を省略して記載しております。

※このレポートは特別勘定の運用状況を開示するためのものであり、募集を目的とするものではありません。

また、将来の運用成果を保証するものではありません。

※引出機能付災害4割加算型変額年金保険は投資信託ではありません。

※現在ご加入の引出機能付災害4割加算型変額年金保険の詳細につきましては、お手持ちの保険証券、「ご契約のしおり」「約款」「特別勘定のしおり」にてご確認ください。

※このレポートの最終ページには、諸費用やご契約者の負うリスクなどぜひご確認いただきたい内容について記載しています。基本保険金額の増額・積立金の移転(スイッチング)などをご検討の際には必ず最終ページをご覧ください、内容について十分ご確認ください。

特別勘定の運用概況(2024年3月)

米ドル短期ファンド

第一生命保険株式会社

I【運用内容】

- 今月の特別勘定の基準価額の伸び率は、+0.75%でした。
- 特別勘定への資金の投入回収に合わせて、米ドルMMFへの投資を行いました。組入比率は概ね高位を維持しました。

II【特別勘定の基準価額の推移】

●推移グラフ

(特別勘定の設定時を100としています)



●直近の基準価額

時点	基準価額
2023年3月末	92.1640
2023年4月末	92.7546
2023年5月末	96.8041
2023年6月末	100.5625
2023年7月末	98.0744
2023年8月末	101.9124
2023年9月末	104.4809
2023年10月末	104.7153
2023年11月末	103.2909
2023年12月末	99.9180
2024年1月末	104.2066
2024年2月末	106.6436
2024年3月末	107.4466

●基準価額は小数点第5位を四捨五入して表示しています。

●基準価額騰落率

	1ヶ月 (2024/2/29~)	3ヶ月 (2023/12/31~)	6ヶ月 (2023/9/30~)	1年 (2023/3/31~)	運用開始来 (2002/4/1~)
基準価額	0.75	7.53	2.84	16.58	7.45

●小数点第3位を四捨五入して表示しています。

以下の理由により、基準価額の変動は、特別勘定が用いる投資信託の基準価額の変動とは異なります。

- ・保険契約の異動に備え、特別勘定では一定の短期資金等を保有しています。
- ・基準価額計算の際に、保険契約関係費として特別勘定の資産総額に対して年率1.551%/365日を毎日控除しています。

III【特別勘定資産の内訳】

(単位:百万円、%)

項目	時価残高	構成比
投資信託	52	98.0
短期資金等	1	2.0
合計	53	100.0

- ・金額は百万円未満を切捨てて表示しています。
- ・構成比は特別勘定資産合計に対する割合です。また、小数点第2位を四捨五入して表示しています。
- ・お客さまのお申込み状況により、一時的に短期資金等の構成比が高くなる場合があります。

IV【保有有価証券の明細】

(単位:百万円、%)

項目	銘柄	時価残高	構成比
投資信託	米ドルMMF	52	98.0

※適格機関投資家向けに設定される投資信託の名称については、その旨を表わす名称を省略して記載しております。

※このレポートは特別勘定の運用状況を開示するためのものであり、募集を目的とするものではありません。

また、将来の運用成果を保証するものではありません。

※引出機能付災害4割加算型変額年金保険は投資信託ではありません。

※現在ご加入の引出機能付災害4割加算型変額年金保険の詳細につきましては、お手持ちの保険証券、「ご契約のしおり」「約款」「特別勘定のしおり」にてご確認ください。

※このレポートの最終ページには、諸費用やご契約者の負うリスクなどぜひご確認いただきたい内容について記載しています。基本保険金額の増額・積立金の移転(スイッチング)などをご検討の際には必ず最終ページをご覧ください、内容について十分ご確認ください。

特別勘定の運用概況(2024年3月)

日本小型株ファンド

第一生命保険株式会社

I【運用内容】

- 今月の特別勘定の基準価額の伸び率は、+1.99%でした。
- 特別勘定への資金の投入回収に合わせて、フィデリティ・日本小型株・ファンドVA2への投資を行いました。組入比率は概ね高位を維持しました。

II【特別勘定の基準価額の推移】

●推移グラフ

(特別勘定の設定時を100としています)



●直近の基準価額

時点	基準価額
2023年3月末	215.7577
2023年4月末	215.2491
2023年5月末	220.0545
2023年6月末	231.6667
2023年7月末	231.6808
2023年8月末	232.2216
2023年9月末	225.8571
2023年10月末	219.4202
2023年11月末	240.5156
2023年12月末	241.9170
2024年1月末	243.6907
2024年2月末	252.8573
2024年3月末	257.8905

●基準価額は小数点第5位を四捨五入して表示しています。

●基準価額騰落率

	1ヶ月 (2024/2/29~)	3ヶ月 (2023/12/31~)	6ヶ月 (2023/9/30~)	1年 (2023/3/31~)	運用開始来 (2003/1/17~)
基準価額	1.99	6.60	14.18	19.53	157.89

●小数点第3位を四捨五入して表示しています。

以下の理由により、基準価額の変動は、特別勘定が用いる投資信託の基準価額の変動とは異なります。

- ・保険契約の異動に備え、特別勘定では一定の短期資金等を保有しています。
- ・基準価額計算の際に、保険契約関係費として特別勘定の資産総額に対して年率1.551%/365日を毎日控除しています。

III【特別勘定資産の内訳】

(単位:百万円、%)

項目	時価残高	構成比
投資信託	83	97.3
短期資金等	2	2.7
合計	85	100.0

- 金額は百万円未満を切捨てて表示しています。
- 構成比は特別勘定資産合計に対する割合です。また、小数点第2位を四捨五入して表示しています。
- お客さまのお申込み状況により、一時的に短期資金等の構成比が高くなる場合があります。

IV【保有有価証券の明細】

(単位:百万円、%)

項目	銘柄	時価残高	構成比
投資信託	フィデリティ・日本小型株・ファンドVA2	83	97.3

※適格機関投資家向けに設定される投資信託の名称については、その旨を表わす名称を省略して記載しております。

※このレポートは特別勘定の運用状況を開示するためのものであり、募集を目的とするものではありません。

また、将来の運用成果を保証するものではありません。

※引出機能付災害4割加算型変額年金保険は投資信託ではありません。

※現在ご加入の引出機能付災害4割加算型変額年金保険の詳細につきましては、お手持ちの保険証券、「ご契約のしおり」「約款」「特別勘定のしおり」にてご確認ください。

※このレポートの最終ページには、諸費用やご契約者の負うリスクなどぜひご確認いただきたい内容について記載しています。基本保険金額の増額・積立金の移転(スイッチング)などをご検討の際には必ず最終ページをご覧ください、内容について十分ご確認ください。

特別勘定の運用概況(2024年3月)

グローバル債券ファンド

第一生命保険株式会社

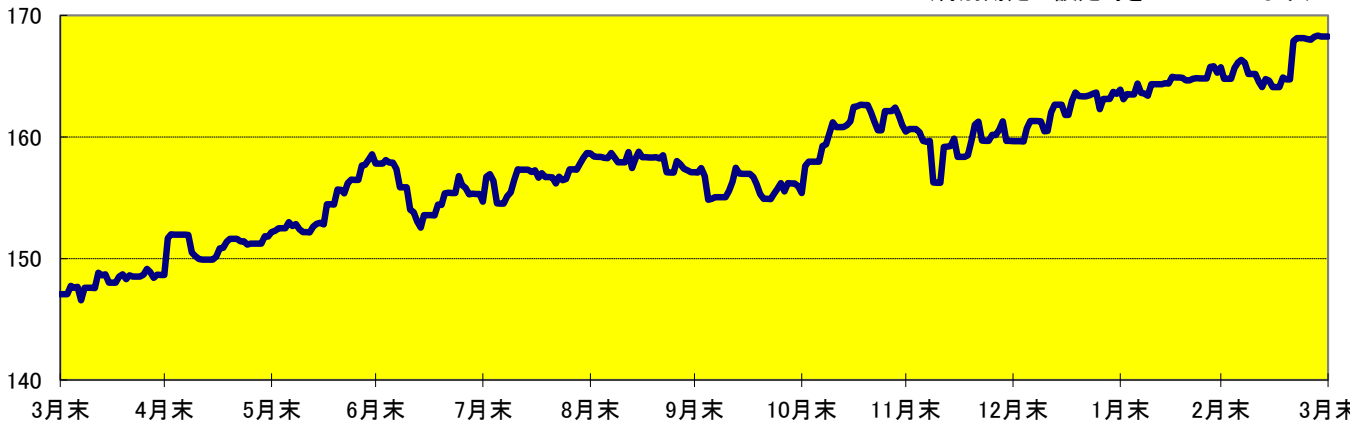
I【運用内容】

- 今月の特別勘定の基準価額の伸び率は、+1.53%でした。
- 特別勘定への資金の投入回収に合わせて、ピムコグローバル債券ファンドへの投資を行いました。組入比率は概ね高位を維持しました。

II【特別勘定の基準価額の推移】

●推移グラフ

(特別勘定の設定時を100としています)



●直近の基準価額

時点	基準価額
2023年3月末	147.0771
2023年4月末	148.6597
2023年5月末	152.1707
2023年6月末	157.8193
2023年7月末	154.6764
2023年8月末	158.6482
2023年9月末	157.0951
2023年10月末	155.3922
2023年11月末	160.4542
2023年12月末	159.6678
2024年1月末	163.8965
2024年2月末	165.7358
2024年3月末	168.2673

●基準価額は小数点第5位を四捨五入して表示しています。

●基準価額騰落率

	1ヶ月 (2024/2/29~)	3ヶ月 (2023/12/31~)	6ヶ月 (2023/9/30~)	1年 (2023/3/31~)	運用開始来 (2003/6/3~)
基準価額	1.53	5.39	7.11	14.41	68.27

●小数点第3位を四捨五入して表示しています。

以下の理由により、基準価額の変動は、特別勘定が用いる投資信託の基準価額の変動とは異なります。

- ・保険契約の異動に備え、特別勘定では一定の短期資金等を保有しています。
- ・基準価額計算の際に、保険契約関係費として特別勘定の資産総額に対して年率1.551%/365日を毎日控除しています。

III【特別勘定資産の内訳】

(単位:百万円、%)

項目	時価残高	構成比
投資信託	54	97.2
短期資金等	1	2.8
合計	56	100.0

- ・金額は百万円未満を切捨てて表示しています。
- ・構成比は特別勘定資産合計に対する割合です。また、小数点第2位を四捨五入して表示しています。
- ・お客さまのお申込み状況により、一時的に短期資金等の構成比が高くなる場合があります。

IV【保有有価証券の明細】

(単位:百万円、%)

項目	銘柄	時価残高	構成比
投資信託	ピムコグローバル債券ファンド	54	97.2

※適格機関投資家向けに設定される投資信託の名称については、その旨を表わす名称を省略して記載しております。

※このレポートは特別勘定の運用状況を開示するためのものであり、募集を目的とするものではありません。

また、将来の運用成果を保証するものではありません。

※引出機能付災害4割加算型変額年金保険は投資信託ではありません。

※現在ご加入の引出機能付災害4割加算型変額年金保険の詳細につきましては、お手持ちの保険証券、「ご契約のしおり」「約款」「特別勘定のしおり」にてご確認ください。

※このレポートの最終ページには、諸費用やご契約者の負うリスクなどぜひご確認いただきたい内容について記載しています。基本保険金額の増額・積立金の移転(スイッチング)などをご検討の際には必ず最終ページをご覧ください、内容について十分ご確認ください。

特別勘定の運用概況(2024年3月)

Dバランスファンド

第一生命保険株式会社

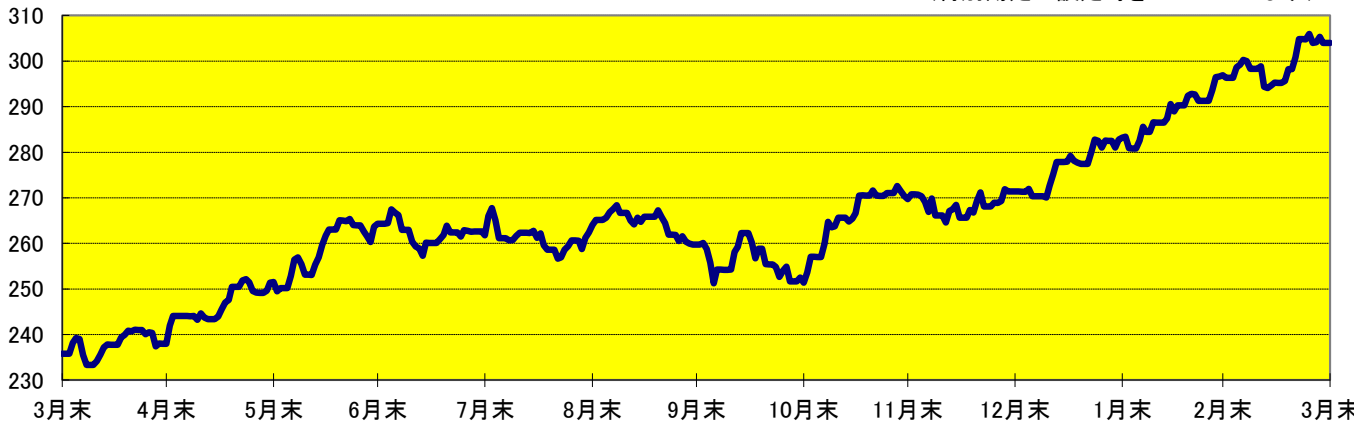
I【運用内容】

- 今月の特別勘定の基準価額の伸び率は、+2.38%でした。
- 特別勘定への資金の投入回収に合わせて、DバランスファンドVAへの投資を行いました。組入比率は概ね高位を維持しました。

II【特別勘定の基準価額の推移】

● 推移グラフ

(特別勘定の設定時を100としています)



● 直近の基準価額

時点	基準価額
2023年3月末	235.8188
2023年4月末	238.0016
2023年5月末	251.4996
2023年6月末	264.3399
2023年7月末	261.7764
2023年8月末	264.0640
2023年9月末	259.7716
2023年10月末	251.3696
2023年11月末	269.7008
2023年12月末	271.3844
2024年1月末	283.1776
2024年2月末	296.9051
2024年3月末	303.9741

● 基準価額は小数点第5位を四捨五入して表示しています。

● 基準価額騰落率

	1ヶ月 (2024/2/29~)	3ヶ月 (2023/12/31~)	6ヶ月 (2023/9/30~)	1年 (2023/3/31~)	運用開始来 (2003/6/3~)
基準価額	2.38	12.01	17.02	28.90	203.97

● 小数点第3位を四捨五入して表示しています。

以下の理由により、基準価額の変動は、特別勘定が用いる投資信託の基準価額の変動とは異なります。

- ・保険契約の異動に備え、特別勘定では一定の短期資金等を保有しています。
- ・基準価額計算の際に、保険契約関係費として特別勘定の資産総額に対して年率1.551%/365日を毎日控除しています。

III【特別勘定資産の内訳】

(単位:百万円、%)

項目	時価残高	構成比
投資信託	228	97.7
短期資金等	5	2.3
合計	234	100.0

- ・金額は百万円未満を切捨てて表示しています。
- ・構成比は特別勘定資産合計に対する割合です。また、小数点第2位を四捨五入して表示しています。
- ・お客さまのお申込み状況により、一時的に短期資金等の構成比が高くなる場合があります。

IV【保有有価証券の明細】

(単位:百万円、%)

項目	銘柄	時価残高	構成比
投資信託	DバランスファンドVA	228	97.7

※適格機関投資家向けに設定される投資信託の名称については、その旨を表わす名称を省略して記載しております。

※このレポートは特別勘定の運用状況を開示するためのものであり、募集を目的とするものではありません。

また、将来の運用成果を保証するものではありません。

※引出機能付災害4割加算型変額年金保険は投資信託ではありません。

※現在ご加入の引出機能付災害4割加算型変額年金保険の詳細につきましては、お手持ちの保険証券、「ご契約のしおり」「約款」「特別勘定のしおり」にてご確認ください。

※このレポートの最終ページには、諸費用やご契約者の負うリスクなどぜひご確認いただきたい内容について記載しています。基本保険金額の増額・積立金の移転(スイッチング)などをご検討の際には必ず最終ページをご覧ください、内容について十分ご確認ください。

特別勘定の運用概況(2024年3月)

日本株バリューファンド

第一生命保険株式会社

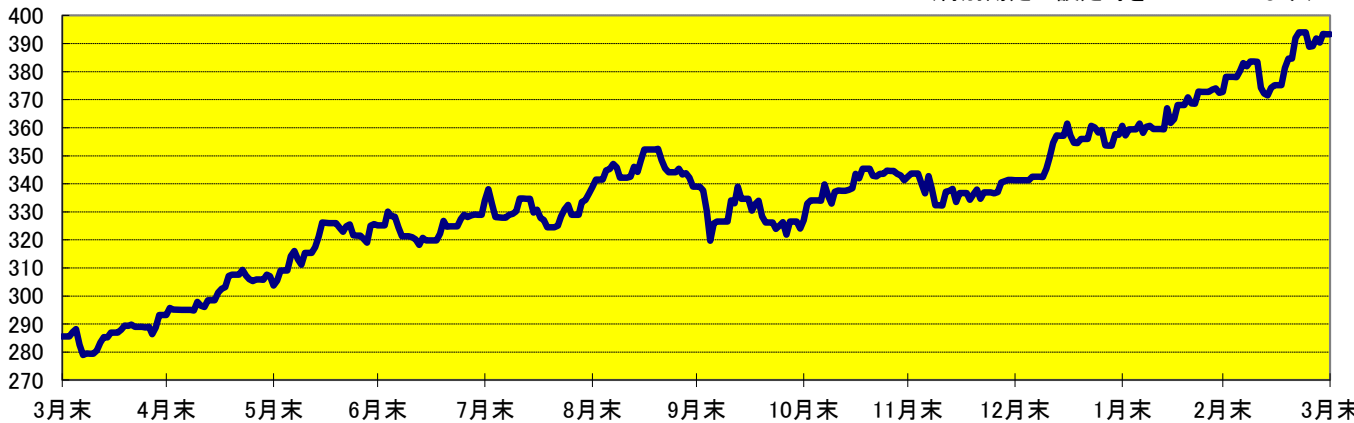
I【運用内容】

- 今月の特別勘定の基準価額の伸び率は、+5.53%でした。
- 特別勘定への資金の投入回収に合わせて、フィデリティ・日本アドバンテージ・ファンドVAへの投資を行いました。組入比率は概ね高位を維持しました。

II【特別勘定の基準価額の推移】

●推移グラフ

(特別勘定の設定時を100としています)



●直近の基準価額

時点	基準価額
2023年3月末	285.6032
2023年4月末	293.2238
2023年5月末	303.6917
2023年6月末	325.1930
2023年7月末	334.0915
2023年8月末	338.9345
2023年9月末	339.0353
2023年10月末	327.0514
2023年11月末	342.5759
2023年12月末	341.3213
2024年1月末	360.6708
2024年2月末	372.7195
2024年3月末	393.3407

●基準価額は小数点第5位を四捨五入して表示しています。

●基準価額騰落率

	1ヶ月 (2024/2/29~)	3ヶ月 (2023/12/31~)	6ヶ月 (2023/9/30~)	1年 (2023/3/31~)	運用開始来 (2004/1/5~)
基準価額	5.53	15.24	16.02	37.72	293.34

●小数点第3位を四捨五入して表示しています。

以下の理由により、基準価額の変動は、特別勘定が用いる投資信託の基準価額の変動とは異なります。

- ・保険契約の異動に備え、特別勘定では一定の短期資金等を保有しています。
- ・基準価額計算の際に、保険契約関係費として特別勘定の資産総額に対して年率1.551%/365日を毎日控除しています。

III【特別勘定資産の内訳】

(単位:百万円、%)

項目	時価残高	構成比
投資信託	150	97.4
短期資金等	4	2.6
合計	154	100.0

- ・金額は百万円未満を切捨てて表示しています。
- ・構成比は特別勘定資産合計に対する割合です。また、小数点第2位を四捨五入して表示しています。
- ・お客さまのお申込み状況により、一時的に短期資金等の構成比が高くなる場合があります。

IV【保有有価証券の明細】

(単位:百万円、%)

項目	銘柄	時価残高	構成比
投資信託	フィデリティ・日本アドバンテージ・ファンドVA	150	97.4

※適格機関投資家向けに設定される投資信託の名称については、その旨を表わす名称を省略して記載しております。

※このレポートは特別勘定の運用状況を開示するためのものであり、募集を目的とするものではありません。

また、将来の運用成果を保証するものではありません。

※引出機能付災害4割加算型変額年金保険は投資信託ではありません。

※現在ご加入の引出機能付災害4割加算型変額年金保険の詳細につきましては、お手持ちの保険証券、「ご契約のしおり」「約款」「特別勘定のしおり」にてご確認ください。

※このレポートの最終ページには、諸費用やご契約者の負うリスクなどぜひご確認いただきたい内容について記載しています。基本保険金額の増額・積立金の移転(スイッチング)などをご検討の際には必ず最終ページをご覧ください、内容について十分ご確認ください。

特別勘定の運用概況(2024年3月)

日本リートファンド

第一生命保険株式会社

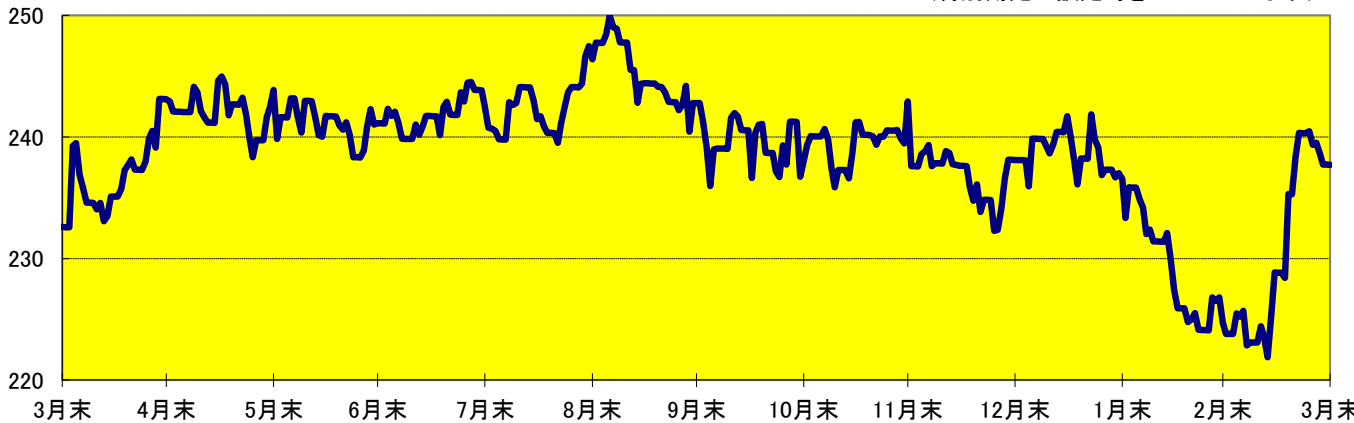
I【運用内容】

- 今月の特別勘定の基準価額の伸び率は、+5.79%でした。
- 特別勘定への資金の投入回収に合わせて、DIAM J-REITファンドVAへの投資を行いました。組入比率は概ね高位を維持しました。

II【特別勘定の基準価額の推移】

●推移グラフ

(特別勘定の設定時を100としています)



●直近の基準価額

時点	基準価額
2023年3月末	232.6009
2023年4月末	243.1230
2023年5月末	243.8713
2023年6月末	241.1392
2023年7月末	242.4703
2023年8月末	246.3982
2023年9月末	242.7932
2023年10月末	238.0594
2023年11月末	242.9258
2023年12月末	238.1180
2024年1月末	236.5540
2024年2月末	224.7223
2024年3月末	237.7251

●基準価額は小数点第5位を四捨五入して表示しています。

●基準価額騰落率

	1ヶ月 (2024/2/29~)	3ヶ月 (2023/12/31~)	6ヶ月 (2023/9/30~)	1年 (2023/3/31~)	運用開始来 (2004/1/5~)
基準価額	5.79	▲0.17	▲2.09	2.20	137.73

●小数点第3位を四捨五入して表示しています。

以下の理由により、基準価額の変動は、特別勘定が用いる投資信託の基準価額の変動とは異なります。

- ・保険契約の異動に備え、特別勘定では一定の短期資金等を保有しています。
- ・基準価額計算の際に、保険契約関係費として特別勘定の資産総額に対して年率1.551%/365日を毎日控除しています。

III【特別勘定資産の内訳】

(単位:百万円、%)

項目	時価残高	構成比
投資信託	82	97.0
短期資金等	2	3.0
合計	84	100.0

- ・金額は百万円未満を切捨てて表示しています。
- ・構成比は特別勘定資産合計に対する割合です。また、小数点第2位を四捨五入して表示しています。
- ・お客さまのお申込み状況により、一時的に短期資金等の構成比が高くなる場合があります。

IV【保有有価証券の明細】

(単位:百万円、%)

項目	銘柄	時価残高	構成比
投資信託	DIAM J-REITファンドVA	82	97.0

※適格機関投資家向けに設定される投資信託の名称については、その旨を表わす名称を省略して記載しております。

※このレポートは特別勘定の運用状況を開示するためのものであり、募集を目的とするものではありません。

また、将来の運用成果を保証するものではありません。

※引出機能付災害4割加算型変額年金保険は投資信託ではありません。

※現在ご加入の引出機能付災害4割加算型変額年金保険の詳細につきましては、お手持ちの保険証券、「ご契約のしおり」「約款」「特別勘定のしおり」にてご確認ください。

※このレポートの最終ページには、諸費用やご契約者の負うリスクなどぜひご確認いただきたい内容について記載しています。基本保険金額の増額・積立金の移転(スイッチング)などをご検討の際には必ず最終ページをご覧ください、内容について十分ご確認ください。

特にご確認いただきたい重要事項【引出機能付災害4割加算型変額年金保険】

■運用リスクについて

- この商品は、年金額、積立金額、解約返還金額、給付金額等が特別勘定資産の運用実績に基づいて増減する仕組みの、保険料一時払方式の変額年金保険(生命保険)です。引受保険会社は、第一生命保険株式会社です。
- ファンド(特別勘定)での資産運用においては主に投資信託に投資しますので、その運用においては運用リスクを負うことになります。この商品では、資産運用の成果が直接、積立金額、解約返還金額、死亡給付金額等に反映されることから、資産運用の成果とリスクがともにご契約者に帰属することとなります。なお、積立金額、解約返還金額、年金原資、年金額に最低保証はありません。
- 積立金額は、ファンド(特別勘定)で運用・管理されます。ファンド(特別勘定)は、実質的に国内外の株式・債券等を投資対象とするため、「株価の下落」「金利の上昇による債券価格の下落」「円高による外貨建資産価格の下落」等が基準価額の下落要因となります。
- 基準価額の下落は直接、積立金額、解約返還金額、年金原資などに反映されるため、積立金額、解約返還金額、年金原資が一時払保険料相当額を大きく下回ることがあり損失が生じるおそれがあります。

■ご負担いただく諸費用について

お客さまには以下の諸費用の合計額をご負担いただきます。

(1) 運用期間中

①すべてのご契約者にご負担いただく費用

項目	金額	備考
保険契約関係費 死亡給付金のお支払いや、ご契約の締結・維持に必要な費用です。	ファンド(特別勘定)の資産総額に対して年率 1.551%	ファンド(特別勘定)の資産総額に対して年率1.551%/365日を毎日控除します。
運用に関わる費用 各ファンド(特別勘定)の運用に関わる費用として、投資対象となる投資信託にかかる信託報酬などです。	信託報酬は、(年率)1.76275%が上限です。 (別表をご覧ください。) ※運用手段の変更、運用資産額の変動等の理由により将来変更される可能性があります。	投資対象となる各投資信託の信託報酬は、信託財産の額に対して所定の率(年率)/365日を毎日控除します。

※上記の信託報酬の他、以下の諸費用を間接的にご負担いただくことがあります。なお、売買委託先、売買金額等によって手数料率が変動する等の理由から、これらの計算方法は表示しておりません。

- ・有価証券の売買時の売買委託手数料および有価証券取引に係る手数料・税金、先物・オプション取引に要する費用、信託財産留保額、当該手数料にかかる消費税等相当額および外貨建資産の保管等に要する費用(マザーファンドで運用する場合も同様)等

(別表)各特別勘定が主たる投資対象とする投資信託の信託報酬等

特別勘定の名称	主たる投資対象とする投資信託の信託報酬等※	特別勘定の名称	主たる投資対象とする投資信託の信託報酬等※
日本株グロースファンド	年率0.957%(税抜0.87%)を上限	米ドル短期ファンド	管理報酬等 年率0.91%(上限)
日本株バリューファンド	年率1.65%(税抜1.50%)	日本リートファンド	年率0.704%(税抜0.64%)
日本小型株ファンド	年率1.463%(税抜1.33%)	マネーファンド	元本総額に対し年率1.0%以内
日本株インデックスファンド	年率0.3685%(税抜0.335%)	Dバランスファンド	年率0.29975%~1.76275%(税抜0.2725%~1.6025%) うちアセットマネジメント One 株式会社分の費用は0.29975%程度(税抜0.2725%程度)です。
グローバルグロースファンド	年率1.43%(税抜1.30%)		
グローバル債券ファンド	年率0.77%(税抜0.70%)		

※上記信託報酬は、2024年4月現在の数値であり、運用会社により今後変更され引き上げられることがあります。なお、()内は消費税抜きの額を表示しています。

②特定のご契約者にご負担いただく費用

項目	金額	備考
保険契約維持費 基本保険金額が200万円未満の場合にかかる費用です。	毎月400円	月単位の契約応当日(契約日を含みます)始に積立金から控除します。
解約控除 契約日(増額日)から経過10年未満で解約・減額された場合にかかる費用です。	契約日からの経過年数に応じ、基本保険金額に対して6.0%~0.6%の解約控除率を乗じた金額	解約・減額時にお支払いする積立金から控除します。

(2) 年金受取期間中

項目	年金の種類	金額	備考
保険契約関係費	確定年金	支払年金額に対して年率1.0%	第2回以後の年金の年金支払日に責任準備金から控除します。
	保証期間付付期年金		
	保証期間付終身年金	保証期間中:支払年金額に対して年率1.0% 保証期間経過後:支払年金額に対して年率2.0%	

※上記の率等は年金支払開始日の時期により異なることがあります。

■その他ご留意いただきたい事項について

- この商品では、年金原資、年金額に最低保証はありませんので、お受取りになる年金の合計額が一時払保険料相当額を下回ることがあります。そのため損失が生じるおそれがあります。
- この商品では、ご契約日(増額日)から10年未満に解約・減額をされますと解約控除がかかります。また、解約返還金額には最低保証はありませんので、一時払保険料相当額を下回ることがあります。そのため損失が生じるおそれがあります。