

# 第一生命投資型年金 $\alpha$

災害5割加算型変額年金保険

## 特別勘定の月次運用レポート

2024年3月

### 特別勘定の運用状況一覧

#### 各特別勘定の月次運用レポート

特別勘定名称	組入投資信託名称
日本株式型(1)	日経225インデックスファンドVA
日本株式型(2)	マイストーリー・日本株 100VA
世界株式型(1)	DIAM外国株式インデックスファンドVA
世界株式型(2)	マイストーリー・株 100VA
世界債券型(1)	野村外国債券インデックスファンドVA
バランス型(1)	マイストーリー・株 75VA
バランス型(2)	マイストーリー・株 50VA
バランス型(3)	マイストーリー・株 25VA
外国マネー型(1)	ノムラ米国短期インカムオープンVA
日本マネー型(1)	ノムラ・マネープール・ファンドVA

このレポートの最終ページには、運用リスクや諸費用等「特にご確認いただきたい重要事項」について記載しています。必ず最終ページをご覧ください、内容について十分ご確認ください。

一生涯のパートナー

第一生命



Dai-ichi Life  
Group

# 第一生命投資型年金 $\alpha$

災害5割加算型変額年金保険 運用状況一覧

## 特別勘定の運用状況一覧(2024年3月)

第一生命保険株式会社

### ●日本株式型(1)【組入投資信託:日経225インデックスファンドVA】

(単位:%)

基準価額	騰落率				
	直近1ヶ月	直近3ヶ月	直近6ヶ月	直近1年	運用開始来
425.7631	3.46	20.29	25.75	42.83	325.76

### ●日本株式型(2)【組入投資信託:マイストーリー・日本株 100VA】

(単位:%)

基準価額	騰落率				
	直近1ヶ月	直近3ヶ月	直近6ヶ月	直近1年	運用開始来
308.8201	3.52	15.95	16.63	37.08	208.82

### ●世界株式型(1)【組入投資信託:DIAM外国株式インデックスファンドVA】

(単位:%)

基準価額	騰落率				
	直近1ヶ月	直近3ヶ月	直近6ヶ月	直近1年	運用開始来
548.9967	3.87	14.82	21.01	39.50	449.00

### ●世界株式型(2)【組入投資信託:マイストーリー・株 100VA】

(単位:%)

基準価額	騰落率				
	直近1ヶ月	直近3ヶ月	直近6ヶ月	直近1年	運用開始来
287.3607	3.64	13.02	16.59	29.02	187.36

### ●世界債券型(1)【組入投資信託:野村外国債券インデックスファンドVA】

(単位:%)

基準価額	騰落率				
	直近1ヶ月	直近3ヶ月	直近6ヶ月	直近1年	運用開始来
157.0315	1.10	3.88	6.96	12.77	57.03

### ●バランス型(1)【組入投資信託:マイストーリー・株 75VA】

(単位:%)

基準価額	騰落率				
	直近1ヶ月	直近3ヶ月	直近6ヶ月	直近1年	運用開始来
239.5138	2.92	9.29	13.15	20.95	139.51

### ●バランス型(2)【組入投資信託:マイストーリー・株 50VA】

(単位:%)

基準価額	騰落率				
	直近1ヶ月	直近3ヶ月	直近6ヶ月	直近1年	運用開始来
178.2666	2.20	5.70	9.75	13.19	78.27

### ●バランス型(3)【組入投資信託:マイストーリー・株 25VA】

(単位:%)

基準価額	騰落率				
	直近1ヶ月	直近3ヶ月	直近6ヶ月	直近1年	運用開始来
125.6361	1.35	1.52	5.98	4.35	25.64

### ●外国マネー型(1)【組入投資信託:ノムラ米国短期インカムオープンVA】

(単位:%)

基準価額	騰落率				
	直近1ヶ月	直近3ヶ月	直近6ヶ月	直近1年	運用開始来
114.4647	0.76	7.36	2.75	16.23	14.46

### ●日本マネー型(1)【組入投資信託:ノムラ・マネープール・ファンドVA】

(単位:%)

基準価額	騰落率				
	直近1ヶ月	直近3ヶ月	直近6ヶ月	直近1年	運用開始来
73.8601	▲ 0.13	▲ 0.37	▲ 0.75	▲ 1.50	▲ 26.14

・基準価額は小数点第5位を、騰落率は小数点第3位を四捨五入して表示しています。

※このレポートは特別勘定の運用状況を開示するためのものであり、募集を目的とするものではありません。

また、将来の運用成果を保証するものではありません。

※災害5割加算型変額年金保険は投資信託ではありません。

※現在ご加入の災害5割加算型変額年金保険の詳細につきましては、お手持ちの保険証券、「ご契約のしおり」「約款」「特別勘定のしおり」にてご確認ください。

※このレポートの最終ページには、諸費用やご契約者の負うリスクなどぜひご確認ください内容について記載しています。基本保険金額の増額・積立金の移転(スイッチング)などをご検討の際には必ず最終ページをご覧ください、内容について十分ご確認ください。

## 特別勘定の運用概況(2024年3月)

### 日本株式型(1)

第一生命保険株式会社

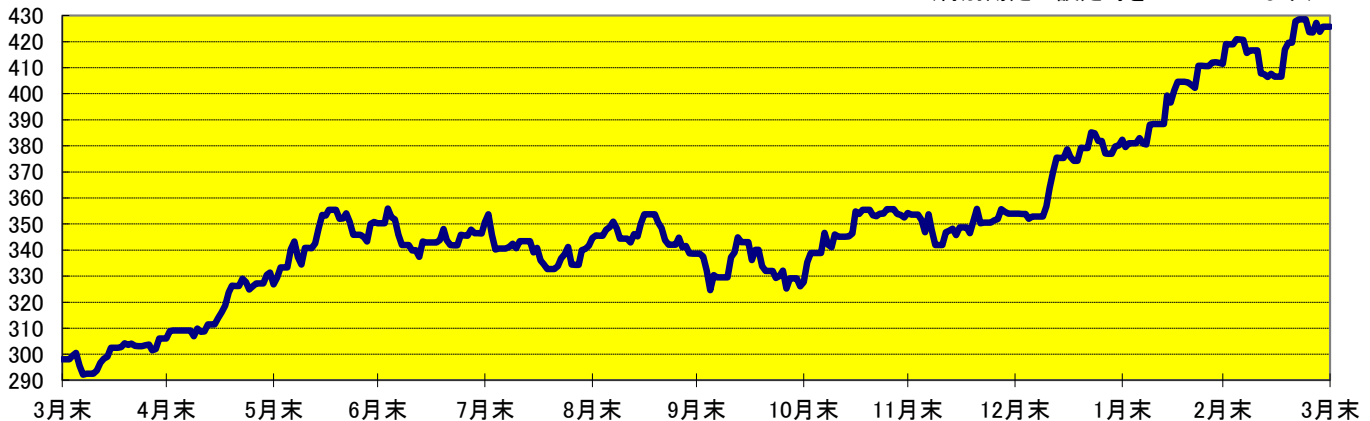
#### I【運用内容】

- 今月の特別勘定の基準価額の伸び率は、+3.46%でした。
- 特別勘定への資金の投入回収に合わせて、日経225インデックスファンドVAへの投資を行いました。組入比率は概ね高位を維持しました。

#### II【特別勘定の基準価額の推移】

##### ●推移グラフ

(特別勘定の設定時を100としています)



##### ●直近の基準価額

時点	基準価額
2023年3月末	298.0965
2023年4月末	306.0863
2023年5月末	326.8175
2023年6月末	350.2843
2023年7月末	350.6534
2023年8月末	344.6504
2023年9月末	338.5797
2023年10月末	327.7278
2023年11月末	354.2274
2023年12月末	353.9435
2024年1月末	382.3831
2024年2月末	411.5050
2024年3月末	425.7631

●基準価額は小数点第5位を四捨五入して表示しています。

##### ●基準価額騰落率

	1ヶ月 (2024/2/29~)	3ヶ月 (2023/12/31~)	6ヶ月 (2023/9/30~)	1年 (2023/3/31~)	運用開始来 (2003/1/15~)
基準価額	3.46	20.29	25.75	42.83	325.76

●小数字第3位を四捨五入して表示しています。

以下の理由により、基準価額の変動は、特別勘定が用いる投資信託の基準価額の変動とは異なります。

- 保険契約の異動に備え、特別勘定では一定の短期資金等を保有しています。
- 基準価額計算の際に、保険契約関係費として特別勘定の資産総額に対して年率1.497%/365日を毎日控除しています。

#### III【特別勘定資産の内訳】

(単位: 百万円, %)

項目	時価残高	構成比
投資信託	90	98.0
短期資金等	1	2.0
合計	92	100.0

- 金額は百万円未満を切捨てて表示しています。
- 構成比は特別勘定資産合計に対する割合です。また、小数点第2位を四捨五入して表示しています。
- お客さまのお申込み状況により、一時的に短期資金等の構成比が高くなる場合があります。

#### IV【保有有価証券の明細】

(単位: 百万円, %)

項目	銘柄	時価残高	構成比
投資信託	日経225インデックスファンドVA	90	98.0

※適格機関投資家向けに設定される投資信託の名称については、その旨を表わす名称を省略して記載しております。

※このレポートは特別勘定の運用状況を開示するためのものであり、募集を目的とするものではありません。

また、将来の運用成果を保証するものではありません。

※災害5割加算型変額年金保険は投資信託ではありません。

※現在ご加入の災害5割加算型変額年金保険の詳細につきましては、お手持ちの保険証券、「ご契約のしおり」「約款」「特別勘定のしおり」にてご確認ください。

※このレポートの最終ページには、諸費用やご契約者の負リスクなどぜひご確認いただきたい内容について記載しています。基本保険金額の増額・積立金の移転(スイッチング)などをご検討の際には必ず最終ページをご覧ください、内容について十分ご確認ください。

## 特別勘定の運用概況(2024年3月)

### 日本株式型(2)

第一生命保険株式会社

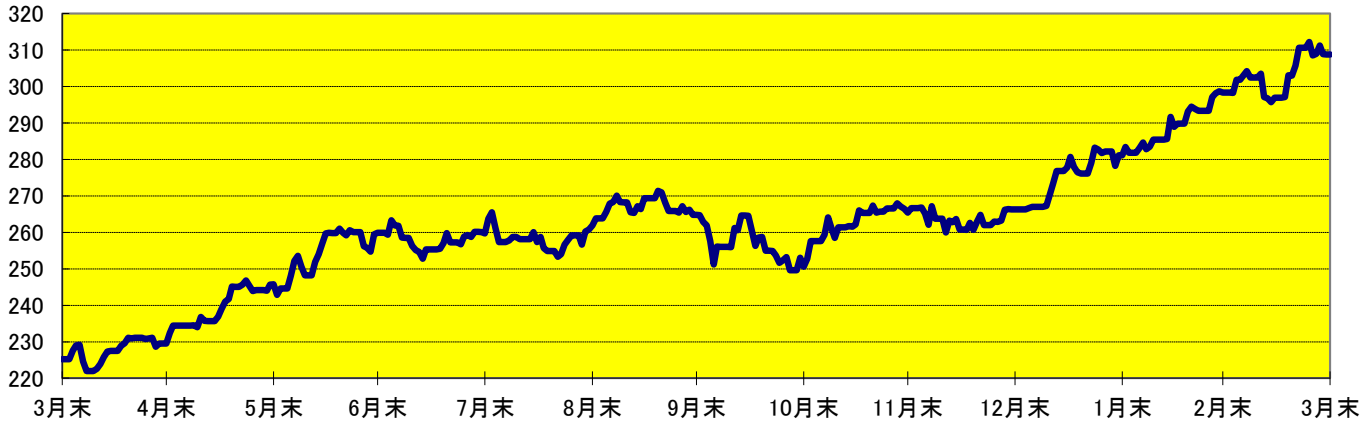
#### I【運用内容】

- 今月の特別勘定の基準価額の伸び率は、+3.52%でした。
- 特別勘定への資金の投入回収に合わせて、マイストーリー・日本株 100VAへの投資を行いました。組入比率は概ね高位を維持しました。

#### II【特別勘定の基準価額の推移】

##### ● 推移グラフ

(特別勘定の設定時を100としています)



##### ● 直近の基準価額

時点	基準価額
2023年3月末	225.2813
2023年4月末	229.5250
2023年5月末	245.8158
2023年6月末	259.9352
2023年7月末	259.7751
2023年8月末	261.9460
2023年9月末	264.7796
2023年10月末	250.6409
2023年11月末	265.4062
2023年12月末	266.3387
2024年1月末	281.1074
2024年2月末	298.3269
2024年3月末	308.8201

● 基準価額は小数点第5位を四捨五入して表示しています。

##### ● 基準価額騰落率

	1ヶ月 (2024/2/29~)	3ヶ月 (2023/12/31~)	6ヶ月 (2023/9/30~)	1年 (2023/3/31~)	運用開始来 (2003/1/15~)
基準価額	3.52	15.95	16.63	37.08	208.82

● 小数点第3位を四捨五入して表示しています。

以下の理由により、基準価額の変動は、特別勘定が用いる投資信託の基準価額の変動とは異なります。

- ・ 保険契約の異動に備え、特別勘定では一定の短期資金等を保有しています。
- ・ 基準価額計算の際に、保険契約関係費として特別勘定の資産総額に対して年率1.497%/365日を毎日控除しています。

#### III【特別勘定資産の内訳】

(単位: 百万円、%)

項目	時価残高	構成比
投資信託	230	97.9
短期資金等	4	2.1
合計	235	100.0

- 金額は百万円未満を切捨てて表示しています。
- 構成比は特別勘定資産合計に対する割合です。また、小数点第2位を四捨五入して表示しています。
- お客さまのお申込み状況により、一時的に短期資金等の構成比が高くなる場合があります。

#### IV【保有有価証券の明細】

(単位: 百万円、%)

項目	銘柄	時価残高	構成比
投資信託	マイストーリー・日本株 100VA	230	97.9

※適格機関投資家向けに設定される投資信託の名称については、その旨を表わす名称を省略して記載しております。

※このレポートは特別勘定の運用状況を開示するためのものであり、募集を目的とするものではありません。

また、将来の運用成果を保証するものではありません。

※災害5割加算型変額年金保険は投資信託ではありません。

※現在ご加入の災害5割加算型変額年金保険の詳細につきましては、お手持ちの保険証券、「ご契約のしおり」「約款」「特別勘定のしおり」にてご確認ください。

※このレポートの最終ページには、諸費用やご契約者の負うリスクなどぜひご確認いただきたい内容について記載しています。基本保険金額の増額・積立金の移転(スイッチング)などをご検討の際には必ず最終ページをご覧ください、内容について十分ご確認ください。

## 特別勘定の運用概況(2024年3月)

### 世界株式型(1)

第一生命保険株式会社

#### I【運用内容】

- 今月の特別勘定の基準価額の伸び率は、+3.87%でした。
- 特別勘定への資金の投入回収に合わせて、DIAM外国株式インデックスファンドVAへの投資を行いました。組入比率は概ね高位を維持しました。

#### II【特別勘定の基準価額の推移】

##### ● 推移グラフ

(特別勘定の設定時を100としています)



##### ● 直近の基準価額

時点	基準価額
2023年3月末	393.5513
2023年4月末	403.3905
2023年5月末	421.0492
2023年6月末	452.4767
2023年7月末	458.3572
2023年8月末	465.4180
2023年9月末	453.6647
2023年10月末	437.9293
2023年11月末	470.8394
2023年12月末	478.1451
2024年1月末	505.6582
2024年2月末	528.5468
2024年3月末	548.9967

● 基準価額は小数点第5位を四捨五入して表示しています。

##### ● 基準価額騰落率

	1ヶ月 (2024/2/29~)	3ヶ月 (2023/12/31~)	6ヶ月 (2023/9/30~)	1年 (2023/3/31~)	運用開始来 (2003/1/15~)
基準価額	3.87	14.82	21.01	39.50	449.00

● 小数点第3位を四捨五入して表示しています。

以下の理由により、基準価額の変動は、特別勘定が用いる投資信託の基準価額の変動とは異なります。

- ・ 保険契約の異動に備え、特別勘定では一定の短期資金等を保有しています。
- ・ 基準価額計算の際に、保険契約関係費として特別勘定の資産総額に対して年率1.497%/365日を毎日控除しています。

#### III【特別勘定資産の内訳】

(単位: 百万円, %)

項目	時価残高	構成比
投資信託	240	97.4
短期資金等	6	2.6
合計	247	100.0

- 金額は百万円未満を切捨てて表示しています。
- 構成比は特別勘定資産合計に対する割合です。また、小数点第2位を四捨五入して表示しています。
- お客さまのお申込み状況により、一時的に短期資金等の構成比が高くなる場合があります。

#### IV【保有有価証券の明細】

(単位: 百万円, %)

項目	銘柄	時価残高	構成比
投資信託	DIAM外国株式インデックスファンドVA	240	97.4

※適格機関投資家向けに設定される投資信託の名称については、その旨を表わす名称を省略して記載しております。

※このレポートは特別勘定の運用状況を開示するためのものであり、募集を目的とするものではありません。

また、将来の運用成果を保証するものではありません。

※災害5割加算型変額年金保険は投資信託ではありません。

※現在ご加入の災害5割加算型変額年金保険の詳細につきましては、お手持ちの保険証券、「ご契約のしおり」「約款」「特別勘定のしおり」にてご確認ください。

※このレポートの最終ページには、諸費用やご契約者の負うリスクなどぜひご確認いただきたい内容について記載しています。基本保険金額の増額・積立金の移転(スイッチング)などをご検討の際には必ず最終ページをご覧ください、内容について十分ご確認ください。

## 特別勘定の運用概況(2024年3月)

### 世界株式型(2)

第一生命保険株式会社

#### I【運用内容】

- 今月の特別勘定の基準価額の伸び率は、+3.64%でした。
- 特別勘定への資金の投入回収に合わせて、マイストーリー・株 100VAへの投資を行いました。組入比率は概ね高位を維持しました。

#### II【特別勘定の基準価額の推移】

##### ● 推移グラフ

(特別勘定の設定時を100としています)



##### ● 直近の基準価額

時点	基準価額
2023年3月末	222.7272
2023年4月末	226.1967
2023年5月末	236.4263
2023年6月末	247.1110
2023年7月末	249.9411
2023年8月末	249.0806
2023年9月末	246.4814
2023年10月末	234.3171
2023年11月末	249.4818
2023年12月末	254.2511
2024年1月末	264.2758
2024年2月末	277.2562
2024年3月末	287.3607

● 基準価額は小数点第5位を四捨五入して表示しています。

##### ● 基準価額騰落率

	1ヶ月 (2024/2/29~)	3ヶ月 (2023/12/31~)	6ヶ月 (2023/9/30~)	1年 (2023/3/31~)	運用開始来 (2003/1/15~)
基準価額	3.64	13.02	16.59	29.02	187.36

● 小数点第3位を四捨五入して表示しています。

以下の理由により、基準価額の変動は、特別勘定が用いる投資信託の基準価額の変動とは異なります。

- ・ 保険契約の異動に備え、特別勘定では一定の短期資金等を保有しています。
- ・ 基準価額計算の際に、保険契約関係費として特別勘定の資産総額に対して年率1.497%/365日を毎日控除しています。

#### III【特別勘定資産の内訳】

(単位: 百万円、%)

項目	時価残高	構成比
投資信託	1	98.8
短期資金等	0	1.2
合計	1	100.0

- ・ 金額は百万円未満を切捨てて表示しています。
- ・ 構成比は特別勘定資産合計に対する割合です。また、小数点第2位を四捨五入して表示しています。
- ・ お客さまのお申込み状況により、一時的に短期資金等の構成比が高くなる場合があります。

#### IV【保有有価証券の明細】

(単位: 百万円、%)

項目	銘柄	時価残高	構成比
投資信託	マイストーリー・株 100VA	1	98.8

※適格機関投資家向けに設定される投資信託の名称については、その旨を表わす名称を省略して記載しております。

※このレポートは特別勘定の運用状況を開示するためのものであり、募集を目的とするものではありません。

また、将来の運用成果を保証するものではありません。

※災害5割加算型変額年金保険は投資信託ではありません。

※現在ご加入の災害5割加算型変額年金保険の詳細につきましては、お手持ちの保険証券、「ご契約のしおり」「約款」「特別勘定のしおり」にてご確認ください。

※このレポートの最終ページには、諸費用やご契約者の負うリスクなどぜひご確認いただきたい内容について記載しています。基本保険金額の増額・積立金の移転(スイッチング)などをご検討の際には必ず最終ページをご覧ください、内容について十分ご確認ください。

## 特別勘定の運用概況(2024年3月)

### 世界債券型(1)

第一生命保険株式会社

#### I【運用内容】

- 今月の特別勘定の基準価額の伸び率は、+1.10%でした。
- 特別勘定への資金の投入回収に合わせて、野村外国債券インデックスファンドVAへの投資を行いました。組入比率は概ね高位を維持しました。

#### II【特別勘定の基準価額の推移】

##### ● 推移グラフ

(特別勘定の設定時を100としています)



##### ● 直近の基準価額

時点	基準価額
2023年3月末	139.2449
2023年4月末	140.0025
2023年5月末	143.3456
2023年6月末	148.9412
2023年7月末	145.5370
2023年8月末	149.2049
2023年9月末	146.8079
2023年10月末	146.4299
2023年11月末	151.2012
2023年12月末	151.1648
2024年1月末	153.6319
2024年2月末	155.3262
2024年3月末	157.0315

● 基準価額は小数点第5位を四捨五入して表示しています。

##### ● 基準価額騰落率

	1ヶ月 (2024/2/29~)	3ヶ月 (2023/12/31~)	6ヶ月 (2023/9/30~)	1年 (2023/3/31~)	運用開始来 (2003/1/15~)
基準価額	1.10	3.88	6.96	12.77	57.03

● 小数点第3位を四捨五入して表示しています。

以下の理由により、基準価額の変動は、特別勘定が用いる投資信託の基準価額の変動とは異なります。

- ・ 保険契約の異動に備え、特別勘定では一定の短期資金等を保有しています。
- ・ 基準価額計算の際に、保険契約関係費として特別勘定の資産総額に対して年率1.497%/365日を毎日控除しています。

#### III【特別勘定資産の内訳】

(単位: 百万円、%)

項目	時価残高	構成比
投資信託	15	97.3
短期資金等	0	2.7
合計	16	100.0

- ・ 金額は百万円未満を切捨てて表示しています。
- ・ 構成比は特別勘定資産合計に対する割合です。また、小数点第2位を四捨五入して表示しています。
- ・ お客さまのお申込み状況により、一時的に短期資金等の構成比が高くなる場合があります。

#### IV【保有有価証券の明細】

(単位: 百万円、%)

項目	銘柄	時価残高	構成比
投資信託	野村外国債券インデックスファンドVA	15	97.3

※適格機関投資家向けに設定される投資信託の名称については、その旨を表わす名称を省略して記載しております。

※このレポートは特別勘定の運用状況を開示するためのものであり、募集を目的とするものではありません。

また、将来の運用成果を保証するものではありません。

※災害5割加算型変額年金保険は投資信託ではありません。

※現在ご加入の災害5割加算型変額年金保険の詳細につきましては、お手持ちの保険証券、「ご契約のしおり」「約款」「特別勘定のしおり」にてご確認ください。

※このレポートの最終ページには、諸費用やご契約者の負うリスクなどぜひご確認いただきたい内容について記載しています。基本保険金額の増額・積立金の移転(スイッチング)などをご検討の際には必ず最終ページをご覧ください、内容について十分ご確認ください。

## 特別勘定の運用概況(2024年3月)

### バランス型(1)

第一生命保険株式会社

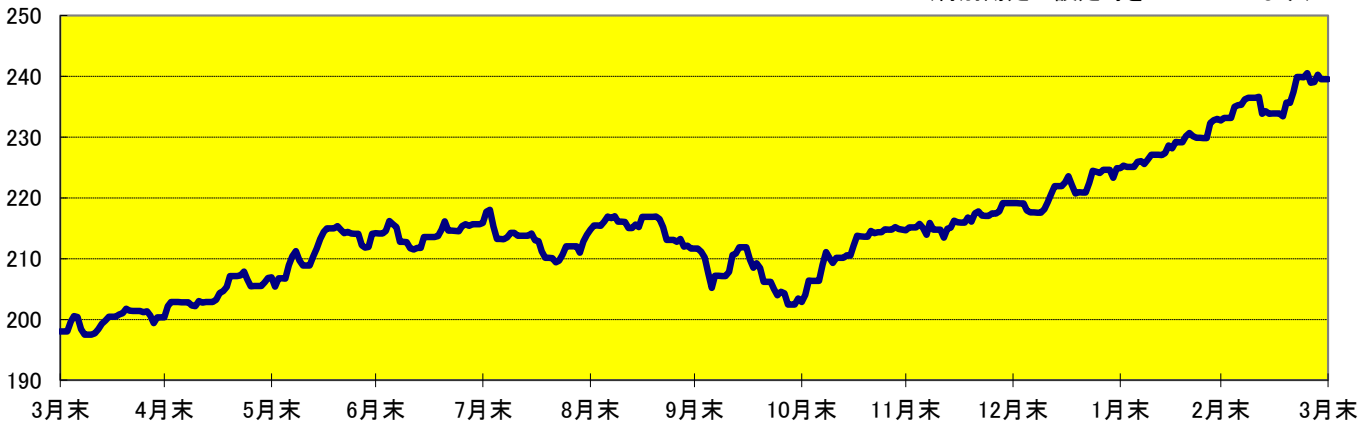
#### I【運用内容】

- 今月の特別勘定の基準価額の伸び率は、+2.92%でした。
- 特別勘定への資金の投入回収に合わせて、マイストーリー・株 75VAへの投資を行いました。組入比率は概ね高位を維持しました。

#### II【特別勘定の基準価額の推移】

##### ● 推移グラフ

(特別勘定の設定時を100としています)



##### ● 直近の基準価額

時点	基準価額
2023年3月末	198.0328
2023年4月末	200.3665
2023年5月末	206.9561
2023年6月末	214.1885
2023年7月末	215.8970
2023年8月末	214.7711
2023年9月末	211.6814
2023年10月末	202.8755
2023年11月末	214.6632
2023年12月末	219.1476
2024年1月末	224.9140
2024年2月末	232.7268
2024年3月末	239.5138

● 基準価額は小数点第5位を四捨五入して表示しています。

##### ● 基準価額騰落率

	1ヶ月 (2024/2/29~)	3ヶ月 (2023/12/31~)	6ヶ月 (2023/9/30~)	1年 (2023/3/31~)	運用開始来 (2003/1/15~)
基準価額	2.92	9.29	13.15	20.95	139.51

● 小数点第3位を四捨五入して表示しています。

以下の理由により、基準価額の変動は、特別勘定が用いる投資信託の基準価額の変動とは異なります。

- ・ 保険契約の異動に備え、特別勘定では一定の短期資金等を保有しています。
- ・ 基準価額計算の際に、保険契約関係費として特別勘定の資産総額に対して年率1.497%/365日を毎日控除しています。

#### III【特別勘定資産の内訳】

(単位: 百万円, %)

項目	時価残高	構成比
投資信託	12	97.4
短期資金等	0	2.6
合計	13	100.0

- ・ 金額は百万円未満を切捨てて表示しています。
- ・ 構成比は特別勘定資産合計に対する割合です。また、小数点第2位を四捨五入して表示しています。
- ・ お客さまのお申込み状況により、一時的に短期資金等の構成比が高くなる場合があります。

#### IV【保有有価証券の明細】

(単位: 百万円, %)

項目	銘柄	時価残高	構成比
投資信託	マイストーリー・株 75VA	12	97.4

※適格機関投資家向けに設定される投資信託の名称については、その旨を表わす名称を省略して記載しております。

※このレポートは特別勘定の運用状況を開示するためのものであり、募集を目的とするものではありません。

また、将来の運用成果を保証するものではありません。

※災害5割加算型変額年金保険は投資信託ではありません。

※現在ご加入の災害5割加算型変額年金保険の詳細につきましては、お手持ちの保険証券、「ご契約のしおり」「約款」「特別勘定のしおり」にてご確認ください。

※このレポートの最終ページには、諸費用やご契約者の負リスクなどぜひご確認いただきたい内容について記載しています。基本保険金額の増額・積立金の移転(スイッチング)などをご検討の際には必ず最終ページをご覧ください、内容について十分ご確認ください。



## 特別勘定の運用概況(2024年3月)

### バランス型(2)

第一生命保険株式会社

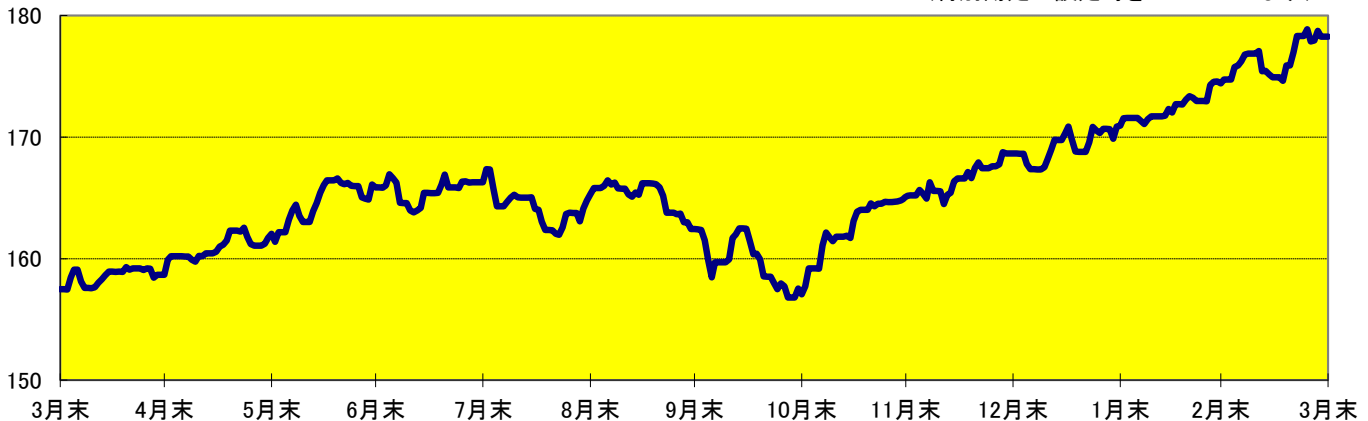
#### I【運用内容】

- 今月の特別勘定の基準価額の伸び率は、+2.20%でした。
- 特別勘定への資金の投入回収に合わせて、マイストーリー・株 50VAへの投資を行いました。組入比率は概ね高位を維持しました。

#### II【特別勘定の基準価額の推移】

##### ● 推移グラフ

(特別勘定の設定時を100としています)



##### ● 直近の基準価額

時点	基準価額
2023年3月末	157.4960
2023年4月末	158.6791
2023年5月末	162.0530
2023年6月末	165.8669
2023年7月末	166.3004
2023年8月末	165.3262
2023年9月末	162.4338
2023年10月末	157.0855
2023年11月末	165.1109
2023年12月末	168.6588
2024年1月末	170.9501
2024年2月末	174.4321
2024年3月末	178.2666

● 基準価額は小数点第5位を四捨五入して表示しています。

##### ● 基準価額騰落率

	1ヶ月 (2024/2/29~)	3ヶ月 (2023/12/31~)	6ヶ月 (2023/9/30~)	1年 (2023/3/31~)	運用開始来 (2003/1/15~)
基準価額	2.20	5.70	9.75	13.19	78.27

● 小数点第3位を四捨五入して表示しています。

以下の理由により、基準価額の変動は、特別勘定が用いる投資信託の基準価額の変動とは異なります。

- 保険契約の異動に備え、特別勘定では一定の短期資金等を保有しています。
- 基準価額計算の際に、保険契約関係費として特別勘定の資産総額に対して年率1.497%/365日を毎日控除しています。

#### III【特別勘定資産の内訳】

(単位: 百万円, %)

項目	時価残高	構成比
投資信託	0	99.4
短期資金等	0	0.6
合計	0	100.0

- 金額は百万円未満を切捨てて表示しています。
- 構成比は特別勘定資産合計に対する割合です。また、小数点第2位を四捨五入して表示しています。
- お客さまのお申込み状況により、一時的に短期資金等の構成比が高くなる場合があります。

#### IV【保有有価証券の明細】

(単位: 百万円, %)

項目	銘柄	時価残高	構成比
投資信託	マイストーリー・株 50VA	0	99.4

※適格機関投資家向けに設定される投資信託の名称については、その旨を表わす名称を省略して記載しております。

※このレポートは特別勘定の運用状況を開示するためのものであり、募集を目的とするものではありません。

また、将来の運用成果を保証するものではありません。

※災害5割加算型変額年金保険は投資信託ではありません。

※現在ご加入の災害5割加算型変額年金保険の詳細につきましては、お手持ちの保険証券、「ご契約のしおり」「約款」「特別勘定のしおり」にてご確認ください。

※このレポートの最終ページには、諸費用やご契約者の負リスクなどぜひご確認いただきたい内容について記載しています。基本保険金額の増額・積立金の移転(スイッチング)などをご検討の際には必ず最終ページをご覧ください、内容について十分ご確認ください。

## 特別勘定の運用概況(2024年3月)

### バランス型(3)

第一生命保険株式会社

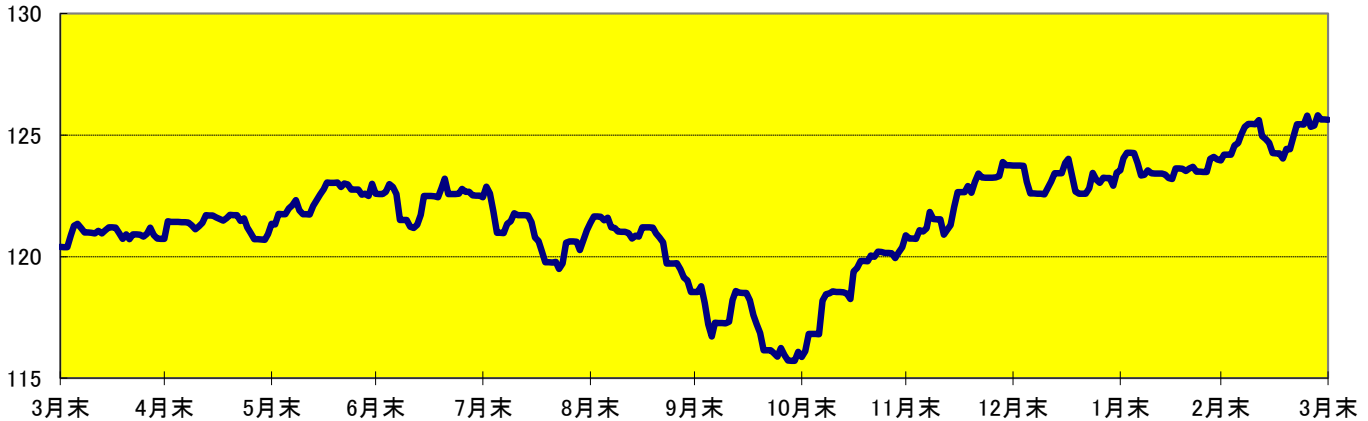
#### I【運用内容】

- 今月の特別勘定の基準価額の伸び率は、+1.35%でした。
- 特別勘定への資金の投入回収に合わせて、マイストーリー・株 25VAへの投資を行いました。組入比率は概ね高位を維持しました。

#### II【特別勘定の基準価額の推移】

##### ● 推移グラフ

(特別勘定の設定時を100としています)



##### ● 直近の基準価額

時点	基準価額
2023年3月末	120.4013
2023年4月末	120.7351
2023年5月末	121.3585
2023年6月末	122.5903
2023年7月末	122.4489
2023年8月末	121.3905
2023年9月末	118.5498
2023年10月末	115.8716
2023年11月末	120.8842
2023年12月末	123.7565
2024年1月末	123.5495
2024年2月末	123.9651
2024年3月末	125.6361

● 基準価額は小数点第5位を四捨五入して表示しています。

##### ● 基準価額騰落率

	1ヶ月 (2024/2/29~)	3ヶ月 (2023/12/31~)	6ヶ月 (2023/9/30~)	1年 (2023/3/31~)	運用開始来 (2003/1/15~)
基準価額	1.35	1.52	5.98	4.35	25.64

● 小数点第3位を四捨五入して表示しています。

以下の理由により、基準価額の変動は、特別勘定が用いる投資信託の基準価額の変動とは異なります。

- 保険契約の異動に備え、特別勘定では一定の短期資金等を保有しています。
- 基準価額計算の際に、保険契約関係費として特別勘定の資産総額に対して年率1.497%/365日を毎日控除しています。

#### III【特別勘定資産の内訳】

(単位: 百万円, %)

項目	時価残高	構成比
投資信託	21	97.0
短期資金等	0	3.0
合計	22	100.0

- 金額は百万円未満を切捨てて表示しています。
- 構成比は特別勘定資産合計に対する割合です。また、小数点第2位を四捨五入して表示しています。
- お客さまのお申込み状況により、一時的に短期資金等の構成比が高くなる場合があります。

#### IV【保有有価証券の明細】

(単位: 百万円, %)

項目	銘柄	時価残高	構成比
投資信託	マイストーリー・株 25VA	21	97.0

※適格機関投資家向けに設定される投資信託の名称については、その旨を表わす名称を省略して記載しております。

※このレポートは特別勘定の運用状況を開示するためのものであり、募集を目的とするものではありません。

また、将来の運用成果を保証するものではありません。

※災害5割加算型変額年金保険は投資信託ではありません。

※現在ご加入の災害5割加算型変額年金保険の詳細につきましては、お手持ちの保険証券、「ご契約のしおり」「約款」「特別勘定のしおり」にてご確認ください。

※このレポートの最終ページには、諸費用やご契約者の負リスクなどぜひご確認いただきたい内容について記載しています。基本保険金額の増額・積立金の移転(スイッチング)などをご検討の際には必ず最終ページをご覧ください、内容について十分ご確認ください。

## 特別勘定の運用概況(2024年3月)

### 外国マネー型(1)

第一生命保険株式会社

#### I【運用内容】

- 今月の特別勘定の基準価額の伸び率は、+0.76%でした。
- 特別勘定への資金の投入回収に合わせて、ノムラ米国短期インカムオープンVAへの投資を行いました。組入比率は概ね高位を維持しました。

#### II【特別勘定の基準価額の推移】

##### ● 推移グラフ

(特別勘定の設定時を100としています)



##### ● 直近の基準価額

時点	基準価額
2023年3月末	98.4824
2023年4月末	99.0654
2023年5月末	103.2897
2023年6月末	107.2691
2023年7月末	104.6230
2023年8月末	108.6744
2023年9月末	111.4054
2023年10月末	111.6514
2023年11月末	110.1717
2023年12月末	106.6136
2024年1月末	111.0944
2024年2月末	113.5996
2024年3月末	114.4647

● 基準価額は小数点第5位を四捨五入して表示しています。

##### ● 基準価額騰落率

	1ヶ月 (2024/2/29~)	3ヶ月 (2023/12/31~)	6ヶ月 (2023/9/30~)	1年 (2023/3/31~)	運用開始来 (2003/1/15~)
基準価額	0.76	7.36	2.75	16.23	14.46

● 小数点第3位を四捨五入して表示しています。

以下の理由により、基準価額の変動は、特別勘定が用いる投資信託の基準価額の変動とは異なります。

- ・ 保険契約の異動に備え、特別勘定では一定の短期資金等を保有しています。
- ・ 基準価額計算の際に、保険契約関係費として特別勘定の資産総額に対して年率1.497%/365日を毎日控除しています。

#### III【特別勘定資産の内訳】

(単位:百万円、%)

項目	時価残高	構成比
投資信託	4	97.6
短期資金等	0	2.4
合計	4	100.0

- ・ 金額は百万円未満を切捨てて表示しています。
- ・ 構成比は特別勘定資産合計に対する割合です。また、小数点第2位を四捨五入して表示しています。
- ・ お客さまのお申込み状況により、一時的に短期資金等の構成比が高くなる場合があります。

#### IV【保有有価証券の明細】

(単位:百万円、%)

項目	銘柄	時価残高	構成比
投資信託	ノムラ米国短期インカムオープンVA	4	97.6

※適格機関投資家向けに設定される投資信託の名称については、その旨を表わす名称を省略して記載しております。

※このレポートは特別勘定の運用状況を開示するためのものであり、募集を目的とするものではありません。

また、将来の運用成果を保証するものではありません。

※災害5割加算型変額年金保険は投資信託ではありません。

※現在ご加入の災害5割加算型変額年金保険の詳細につきましては、お手持ちの保険証券、「ご契約のしおり」「約款」「特別勘定のしおり」にてご確認ください。

※このレポートの最終ページには、諸費用やご契約者の負リスクなどぜひご確認いただきたい内容について記載しています。基本保険金額の増額・積立金の移転(スイッチング)などをご検討の際には必ず最終ページをご覧ください、内容について十分ご確認ください。

## 特別勘定の運用概況(2024年3月)

## 日本マネー型(1)

第一生命保険株式会社

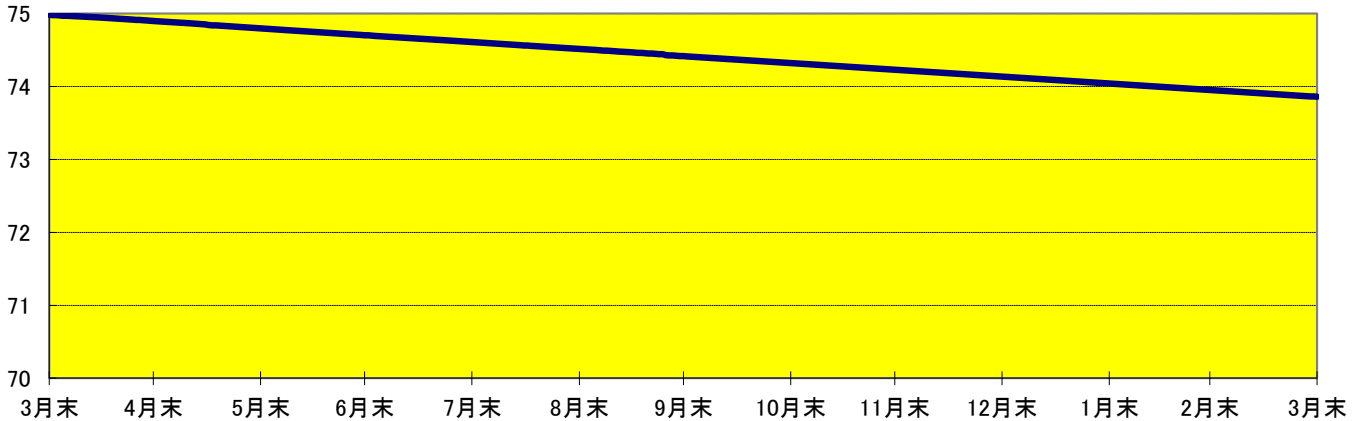
## I【運用内容】

- 今月の特別勘定の基準価額の伸び率は、▲0.13%でした。
- 特別勘定への資金の投入回収に合わせて、ノムラ・マネープール・ファンドVAへの投資を行いました。組入比率は概ね高位を維持しました。

## II【特別勘定の基準価額の推移】

## ●推移グラフ

(特別勘定の設定時を100としています)



## ●直近の基準価額

時点	基準価額
2023年3月末	74.9845
2023年4月末	74.8996
2023年5月末	74.7971
2023年6月末	74.7051
2023年7月末	74.6102
2023年8月末	74.5154
2023年9月末	74.4165
2023年10月末	74.3219
2023年11月末	74.2305
2023年12月末	74.1362
2024年1月末	74.0420
2024年2月末	73.9540
2024年3月末	73.8601

●基準価額は小数点第5位を四捨五入して表示しています。

## ●基準価額騰落率

(単位:%)

	1ヶ月 (2024/2/29~)	3ヶ月 (2023/12/31~)	6ヶ月 (2023/9/30~)	1年 (2023/3/31~)	運用開始来 (2003/1/15~)
基準価額	▲ 0.13	▲ 0.37	▲ 0.75	▲ 1.50	▲ 26.14

●小数点第3位を四捨五入して表示しています。

以下の理由により、基準価額の変動は、特別勘定が用いる投資信託の基準価額の変動とは異なります。

- ・保険契約の異動に備え、特別勘定では一定の短期資金等を保有しています。
- ・基準価額計算の際に、保険契約関係費として特別勘定の資産総額に対して年率1.497%/365日を毎日控除しています。

## III【特別勘定資産の内訳】

(単位:百万円、%)

項目	時価残高	構成比
投資信託	14	99.5
短期資金等	0	0.5
合計	14	100.0

- ・金額は百万円未満を切捨てて表示しています。
- ・構成比は特別勘定資産合計に対する割合です。また、小数点第2位を四捨五入して表示しています。
- ・お客さまのお申込み状況により、一時的に短期資金等の構成比が高くなる場合があります。

## IV【保有有価証券の明細】

(単位:百万円、%)

項目	銘柄	時価残高	構成比
投資信託	ノムラ・マネープール・ファンドVA	14	99.5

※適格機関投資家向けに設定される投資信託の名称については、その旨を表わす名称を省略して記載しております。

※このレポートは特別勘定の運用状況を開示するためのものであり、募集を目的とするものではありません。

また、将来の運用成果を保証するものではありません。

※災害5割加算型変額年金保険は投資信託ではありません。

※現在ご加入の災害5割加算型変額年金保険の詳細につきましては、お手持ちの保険証券、「ご契約のしおり」「約款」「特別勘定のしおり」にてご確認ください。

※このレポートの最終ページには、諸費用やご契約者の負リスクなどぜひご確認いただきたい内容について記載しています。基本保険金額の増額・積立金の移転(スイッチング)などをご検討の際には必ず最終ページをご覧ください、内容について十分ご確認ください。

## 特にご確認いただきたい重要事項【災害5割加算型変額年金保険】

### ■運用リスクについて

- この商品は、年金額、積立金額、解約返還金額、給付金額等が特別勘定資産の運用実績に基づいて増減する仕組みの、保険料一時払方式の変額年金保険(生命保険)です。引受保険会社は、第一生命保険株式会社です。
- ファンド(特別勘定)での資産運用においては主に投資信託に投資しますので、その運用においては運用リスクを負うことになります。この商品では、資産運用の成果が直接、積立金額、解約返還金額、死亡給付金額等に反映されることから、資産運用の成果とリスクがともにご契約者に帰属することとなります。なお、積立金額、解約返還金額、年金原資、年金額に最低保証はありません。
- 積立金額は、ファンド(特別勘定)で運用・管理されます。ファンド(特別勘定)は、実質的に国内外の株式・債券等を投資対象とするため、「株価の下落」「金利の上昇による債券価格の下落」「円高による外貨建資産価格の下落」等が基準価額の下落要因となります。
- 基準価額の下落は直接、積立金額、解約返還金額、年金原資などに反映されるため、積立金額、解約返還金額、年金原資が一時払保険料相当額を大きく下回ることがあり損失が生じるおそれがあります。
- 各ファンド(特別勘定)によって運用リスクは異なります。お客さまがスイッチングを行った際には、ファンド(特別勘定)によっては運用リスクが異なることとなりますのでご注意ください。

### ■ご負担いただく諸費用について

お客さまには、以下の諸費用の合計額をご負担いただきます。

#### (1) 運用期間中

##### ① すべてのご契約者にご負担いただく費用

項目	金額	備考
<b>保険契約関係費</b> 死亡給付金のお支払いや、ご契約の締結・維持に必要な費用です。	ファンド(特別勘定)の資産総額に対して 年率 1.497%	ファンド(特別勘定)の資産総額に対して年率 1.497%/365日を毎日控除します。
<b>運用に関わる費用</b> 各ファンド(特別勘定)の運用に関わる費用として、投資対象となる投資信託にかかる信託報酬などです。	各ファンド(特別勘定)ごとに異なります。※投資対象となる投資信託の中には、運用状況等により信託報酬が変動する投資信託が含まれております。従って、事前に料率、上限額等を示すことができません。*運用手段の変更、運用資産額の変動等の理由により将来変更される可能性があります。	投資対象となる各投資信託の信託報酬は、信託財産の額に対して所定の率(年率)/365日を毎日控除します。

※上記の信託報酬の他、以下の諸費用を間接的にご負担いただくことがあります。なお、売買委託先、売買金額等によって手数料率変動する等の理由から、これらの計算方法は表示しておりません。

- 有価証券の売買時の売買委託手数料および有価証券取引に係る手数料・税金、先物・オプション取引に要する費用、信託財産留保額、当該手数料にかかる消費税等相当額および外貨建資産の保管等に要する費用(マザーファンドで運用する場合も同様)等

#### (別表) 各特別勘定が主たる投資対象とする投資信託の信託報酬

特別勘定の名称	主たる投資対象とする投資信託の信託報酬※	特別勘定の名称	主たる投資対象とする投資信託の信託報酬※1
日本株式型(1)	年率 0.517%以内(税抜 0.47%以内)	バランス型(1)	年率 0.385%(税抜 0.35%) <実質年率:税込 1.05%±0.15%(概算)>
日本株式型(2)	年率 0.385%(税抜 0.35%) <実質年率:税込 1.15%±0.25%(概算)>	バランス型(2)	年率 0.385%(税抜 0.35%) <実質年率:税込 0.95%±0.15%(概算)>
世界株式型(1)	年率 0.5775%(税抜 0.525%)	バランス型(3)	年率 0.385%(税抜 0.35%) <実質年率:税込 0.85%±0.15%(概算)>
世界株式型(2)	年率 0.385%(税抜 0.35%) <実質年率:税込 1.20%±0.15%(概算)>	世界債券型(1)	年率 0.605%以内(税抜 0.55%以内)
外国マネー型(1)	年率 0.33%(税抜 0.30%)	日本マネー型(1)	年率 0.352%以内(税抜 0.32%以内)

※上記信託報酬は、2024年4月現在の数値であり、運用会社により今後変更され引き上げられることがあります。なお、( )内は消費税抜き額を表示しています。

##### ② 特定のご契約者にご負担いただく費用

項目	金額	備考
<b>保険契約維持費</b> 基本保険金額が 200 万円未満の場合にかかる費用です。	毎月 400 円	月単位の契約応当日(契約日を含みます)始に積立金から控除します。
<b>解約控除</b> 契約日(増額日)から経過 10 年未満で解約・減額された場合にかかる費用です。	契約日からの経過年数に応じ、基本保険金額に対して 6.0%~0.6%の解約控除率を乗じた金額	解約・減額時にお支払いする積立金から控除します。

#### (2) 年金受取期間中

項目	年金の種類	金額	備考
保険契約関係費	確定年金	支払年金額に対して年率 1.0%	第2回以後の年金の年金支払日に責任準備金から控除します。
	保証期間付有期年金		
	保証期間付終身年金	保証期間中:支払年金額に対して年率 1.0% 保証期間経過後:支払年金額に対して年率 2.0%	

※上記の率等は年金支払開始日の時期により異なることがあります。

### ■その他ご留意いただきたい事項について

- この商品では、年金原資、年金額に最低保証はありませんので、お受取りになる年金の合計額が一時払保険料相当額を下回ることがあります。そのため損失が生じるおそれがあります。
- この商品では、ご契約日(増額日)から 10 年未満に解約・減額をされますと解約控除がかかります。また、解約返還金額には最低保証はありませんので、一時払保険料相当額を下回ることがあります。そのため損失が生じるおそれがあります。