

# 共通KPI取組状況（2020年3月）

一生涯のパートナー

**第一生命**

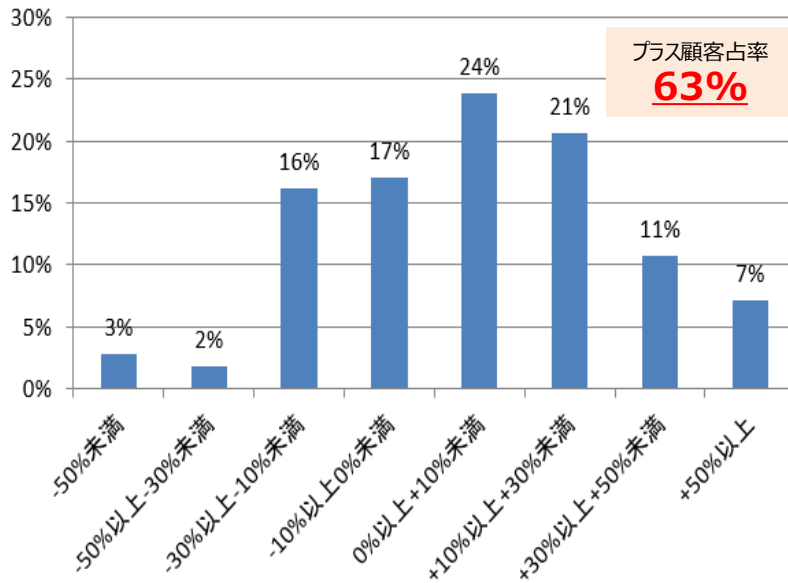


Dai-ichi Life Group

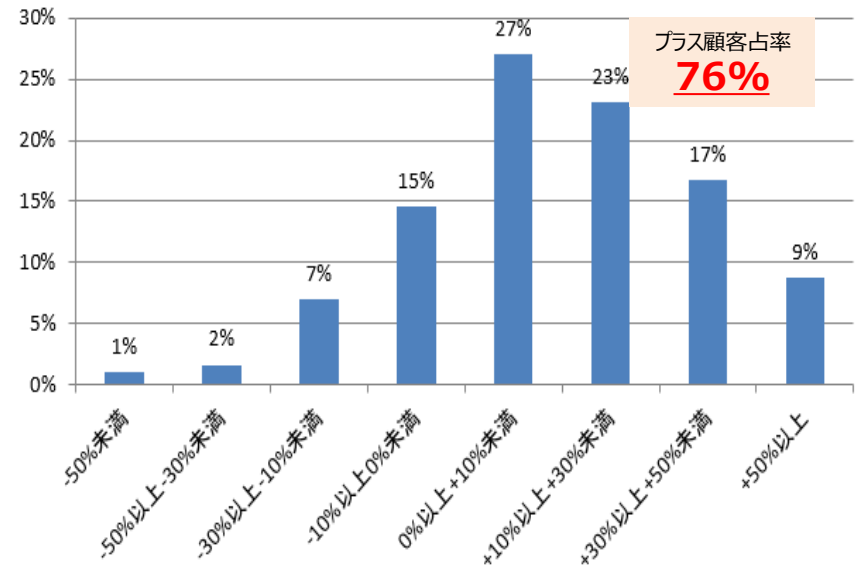
# 運用損益別顧客比率

- 投資信託を保有しているお客さまについて、2020年3月末時点の保有投資信託に係る購入時以降の累積の運用損益（手数料控除後）を算出し、運用損益別に比率を示した指標です。
- 新型コロナウイルス感染症拡大およびそれに伴う景気減速懸念から、マーケットは大きく変動し、2020年3月末時点で保有中の投資信託に限った運用損益がプラスのお客さまは全体の63%となっています。

## 2020年3月末時点



## 2019年3月末時点

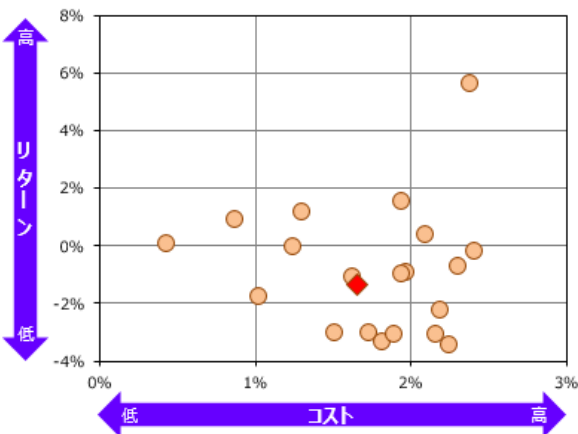


(注) 運用損益別顧客比率計算上の分母は、時価評価額

# 投資信託の預り残高上位20銘柄のコスト・リターン

- 設定後5年以上の投資信託の預り残高上位20銘柄について、銘柄毎および預り残高加重平均のコストとリターンの関係を示した指標です。
- 預り残高上位20銘柄（設定後5年以上）の平均コストは1.65%、平均リターンは-1.35%となりました。

## 2020年3月末時点



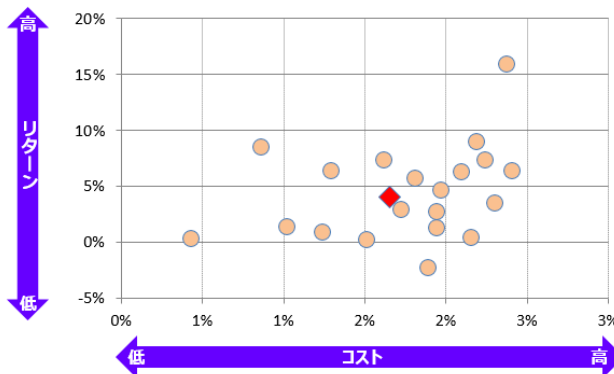
ファンド名	コスト	リスク	リターン
1 D I A M高格付インカム・オープン (毎月決算コース) 《ハッピーグローバー》	1.51%	7.44%	-3.03%
2 D L日本株式オープン《技あり一本 (るいとう) 》	2.10%	15.99%	0.37%
3 D I A M J - R E I Tオープン (毎月決算コース) 《オーナーズ・インカム》	1.62%	13.50%	-1.10%
4 日経225ノロードオープン	0.86%	17.10%	0.89%
5 投資のソムリエ	1.94%	3.02%	1.52%
6 D I A Mワールドリートインカムオープン (毎月決算コース) 《世界家主倶楽部》	2.25%	17.01%	-3.46%
7 D I A M世界インカム・オープン (毎月決算コース) 《世界三筆委》	1.73%	11.06%	-3.00%
8 新光US - R E I Tオープン《ゼウス》	2.19%	16.59%	-2.24%
9 D L I B J 公社債オープン (短期コース)	0.43%	0.39%	0.08%
10 D I A Mグローバル・ボンド・ポート毎月決算コース2 《ぶんぼしんくん》	1.24%	5.85%	-0.02%

ファンド名	コスト	リスク	リターン
11 ファイ・ファイ・バンス・ファンド*	1.81%	17.30%	-3.34%
12 D I A M世界6資産バランスF《フルコース》	1.97%	9.26%	-0.93%
13 One国内株オープン《自由演技》	2.38%	16.72%	5.64%
14 グルーズコントロール	1.94%	3.55%	-1.01%
15 日経225リスクコントロールオープン	1.30%	12.74%	1.17%
16 D I A M高格付外債F《トリプルエース》	1.89%	12.16%	-3.09%
17 ファイ・ファイ・日本配当成長株・ファンド* (分配重視型)	2.41%	17.35%	-0.20%
18 D I A M新興資源国債券F《ラッキーグローバー》	2.16%	10.71%	-3.10%
19 ファイ・ファイ・日本小型株・ファンド*	2.30%	9.67%	-0.70%
20 フルマネーF	1.03%	7.70%	-1.76%
残高加重平均 [◆]	1.65%	10.98%	-1.35%

(注1) 2020年3月末時点で、設定後5年以上のファンドのみに限った投資信託の預り残高上位20銘柄

(注2) コスト：販売手数料/5+信託報酬率（年率換算）、リターン：過去5年間のトータルリターン（年率換算）

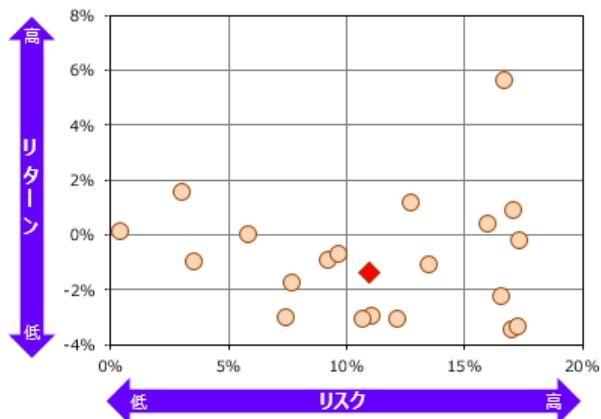
## 2019年3月末時点



# 投資信託の預り残高上位20銘柄のリスク・リターン

- 設定後5年以上の投資信託の預り残高上位20銘柄について、銘柄毎及び預り残高加重平均のリスクとリターンの関係を示した指標です。
- 預り残高上位20銘柄（設定後5年以上）の平均リスクは10.98%、平均リターンは-1.35%となりました。

## 2020年3月末時点



ファンド名	コスト	リスク	リターン
1 D I A M高格付インカム・オープン (毎月決算コース) 《ハッピーグローバー》	1.51%	7.44%	-3.03%
2 D L日本株式オープン《技あり一本 (るいとう) 》	2.10%	15.99%	0.37%
3 D I A M J - R E I Tオープン (毎月決算コース) 《オーナーズ・インカム》	1.62%	13.50%	-1.10%
4 日経225ノードオープン	0.86%	17.10%	0.89%
5 投資のソムリエ	1.94%	3.02%	1.52%
6 D I A Mワールドリートインカムオープン (毎月決算コース) 《世界家主倶楽部》	2.25%	17.01%	-3.46%
7 D I A M世界インカム・オープン (毎月決算コース) 《世界三壽委》	1.73%	11.06%	-3.00%
8 新光US - R E I Tオープン《ゼウス》	2.19%	16.59%	-2.24%
9 D L I B J 公社債オープン (短期コース)	0.43%	0.39%	0.08%
10 D I A Mグローバル・ボンド・ポート毎月決算コース2 《ぶんぼしけん》	1.24%	5.85%	-0.02%

ファンド名	コスト	リスク	リターン
11 ファイ・ファイ・バンス・ファンド	1.81%	17.30%	-3.34%
12 D I A M世界6資産バランスF《フルコース》	1.97%	9.26%	-0.93%
13 One国内株オープン《自由演技》	2.38%	16.72%	5.64%
14 グルーズコントロール	1.94%	3.55%	-1.01%
15 日経225リスクコントロールオープン	1.30%	12.74%	1.17%
16 D I A M高格付外債F《トリプルエース》	1.89%	12.16%	-3.09%
17 ファイ・ファイ・日本配当成長株・ファンド (分配重視型)	2.41%	17.35%	-0.20%
18 D I A M新興資源国債券F《ラッキーグローバー》	2.16%	10.71%	-3.10%
19 ファイ・ファイ・日本小型株・ファンド	2.30%	9.67%	-0.70%
20 フルマネーF	1.03%	7.70%	-1.76%
残高加重平均 [◆]	1.65%	10.98%	-1.35%

(注1) 2020年3月末時点で、設定後5年以上のファンドのみに限った投資信託の預り残高上位20銘柄

(注2) リスク：過去5年間の月次リターンの標準偏差（年率換算）・リターン：過去5年間のトータルリターン（年率換算）

## 2019年3月末時点

