

2016年6月1日

健康支援プロジェクト「Run with You」 2016年度協賛大会決定！

第一生命保険株式会社(社長:渡邊 光一郎、以下「当社」)は、全国の市民マラソン大会への協賛等を柱とした「Run with You」プロジェクトの2016年度協賛大会を決定しました。東京マラソンをはじめとする全国15の市民マラソン大会(下図参照)に協賛し、全国のランナーの皆さまを応援するとともに、地域の活性化に貢献したいと考えています。

今年度、当社が協賛する15大会の参加ランナー数合計は約26万人で、全国のマラソン大会における参加人数規模「ベスト50(※1)」のうち13大会を占めます。民間企業によるランナー支援としては国内最大規模となり、「Run with You」プロジェクトを開始した2015年度からの累計では、協賛大会数は30大会、参加ランナー数合計は約50万人に上ります。

当社が協賛するマラソン大会のうち2大会以上を完走された方へ抽選で賞品が当たるマラソン大会完走ラリーの実施や、2012年ロンドン五輪女子マラソン日本代表の尾崎好美(当社女子陸上競技部アドバイザー)によるメールマガジン「OZAKI's METHOD」の発信等、様々なコンテンツでランナーを応援していきます。

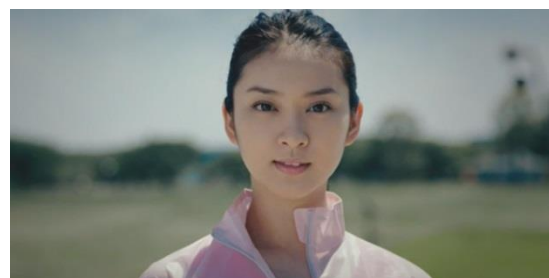
詳細は当社HPをご覧ください。(http://event.dai-ichi-life.co.jp/company/run_with_you/index.html)



※1 全国のマラソン大会における参加人数規模「ベスト50」は、株式会社計測工房調べ

本プロジェクトのイメージキャラクターとしては引き続き武井咲さんを起用し、CMをはじめ、さまざまな媒体を通じてランナーを応援するメッセージを発信していきます。

当社 CM「Run with You～ランニングがもたらしてくれるもの～」篇



また、2015 年度に引き続き、今年度も下記取組みを継続して実施します。

■協賛大会でのブース運営

大会会場の当社ブース内で体内年齢や肌年齢チェック等を実施し、あらためて健康について考えていただく機会を提供します。また、昨年度多くの方にご好評いただいた、当社女子陸上競技部を引退した職員等が行う「ランニングフォーム診断」では、陸上経験に基づく視点からランニングフォームのアドバイスをを行います。



■尾崎好美(当社女子陸上競技部アドバイザー)によるランナー支援

ゲストランナーとしての大会参加やランニング教室等の実施を通じ、多くのランナーや子どもたちと触れ合います。



当社は今後も、お客さまお一人おひとりに最高峰の安心のお届けと健康な人生のサポートを行うべく、更なる挑戦を続けていきます。

2016 年度協賛マラソン大会一覧

大会名	開催地	開催日
第30回記念北海道マラソン2016	北海道札幌市	2016年8月28日(日)
新潟シティマラソン2016	新潟県新潟市	2016年10月9日(日)
ちばアクアラインマラソン2016	千葉県木更津市・袖ヶ浦市	2016年10月23日(日)
金沢マラソン2016	石川県金沢市	2016年10月23日(日)
第6回大阪マラソン	大阪府大阪市	2016年10月30日(日)
第1回水戸黄門漫遊マラソン	茨城県水戸市	2016年10月30日(日)
下関海響マラソン2016	山口県下関市	2016年11月6日(日)
福岡マラソン2016	福岡県福岡市・糸島市	2016年11月13日(日)
第6回神戸マラソン	兵庫県神戸市	2016年11月20日(日)
奈良マラソン2016	奈良県奈良市・天理市	2016年12月10日(土)、11日(日)
第8回いわきサンシャインマラソン	福島県いわき市	2017年2月12日(日)
京都マラソン2017	京都府京都市	2017年2月19日(日)
東京マラソン2017	東京都	2017年2月26日(日)
名古屋ウィメンズマラソン2017	愛知県名古屋市	2017年3月12日(日)
とくしまマラソン2017(仮称)	徳島県徳島市	2017年開催予定