

フェアウェイ

災害3割加算型変額年金保険

特別勘定の月次運用レポート

2024年3月

特別勘定の運用状況一覧

各特別勘定の月次運用レポート

特別勘定名称	組入投資信託名称
ライフサイクル30型	DIAMライフサイクル・ファンドVA1(安定型)
ライフサイクル50型	DIAMライフサイクル・ファンドVA2(安定・成長型)
ライフサイクル70型	DIAMライフサイクル・ファンドVA3(成長型)
日本株225型A	DIAM日経225インデックスファンドVA
日本株トピックス型A	ニュートピックス インデックス(変額年金)
日本株アクティブ型A	フィデリティ・日本成長株・ファンドVA3
世界株式型A	キャピタル世界株式ファンドVA
世界債券型A	ピムコグローバル債券ファンド
マネープール型A	フィデリティ・マネー・プールVA
米国マネー型A	外貨建MMF(米ドル・ポートフォリオ)
JREIT型A	DIAM J-REITファンドVA

このレポートの最終ページには、運用リスクや諸費用等「特にご確認いただきたい重要事項」について記載しています。必ず最終ページをご覧ください、内容について十分ご確認ください。

一生涯のパートナー

第一生命



Dai-ichi Life
Group

特別勘定の運用状況一覧(2024年3月)

第一生命保険株式会社

●ライフサイクル30型【組入投資信託:DIAMライフサイクル・ファンドVA1(安定型)】 (単位:%)					
基準価額	騰落率				
	直近1ヶ月	直近3ヶ月	直近6ヶ月	直近1年	運用開始来
140.8449	0.93	4.12	5.47	7.39	40.84
●ライフサイクル50型【組入投資信託:DIAMライフサイクル・ファンドVA2(安定・成長型)】 (単位:%)					
基準価額	騰落率				
	直近1ヶ月	直近3ヶ月	直近6ヶ月	直近1年	運用開始来
196.9223	1.88	7.96	10.18	15.80	96.92
●ライフサイクル70型【組入投資信託:DIAMライフサイクル・ファンドVA3(成長型)】 (単位:%)					
基準価額	騰落率				
	直近1ヶ月	直近3ヶ月	直近6ヶ月	直近1年	運用開始来
262.0044	2.44	11.14	14.26	23.61	162.00
●日本株225型A【組入投資信託:DIAM日経225インデックスファンドVA】 (単位:%)					
基準価額	騰落率				
	直近1ヶ月	直近3ヶ月	直近6ヶ月	直近1年	運用開始来
436.2471	3.50	20.58	26.12	42.89	336.25
●日本株トピックス型A【組入投資信託:ニュートピックス インデックス(変額年金)】 (単位:%)					
基準価額	騰落率				
	直近1ヶ月	直近3ヶ月	直近6ヶ月	直近1年	運用開始来
307.1073	4.10	17.04	18.92	37.68	207.11
●日本株アクティブ型A【組入投資信託:フィデリティ・日本成長株・ファンドVA3】 (単位:%)					
基準価額	騰落率				
	直近1ヶ月	直近3ヶ月	直近6ヶ月	直近1年	運用開始来
378.1807	3.75	13.67	15.91	25.90	278.18
●世界株式型A【組入投資信託:キャピタル世界株式ファンドVA】 (単位:%)					
基準価額	騰落率				
	直近1ヶ月	直近3ヶ月	直近6ヶ月	直近1年	運用開始来
511.6536	2.96	14.91	20.44	37.55	411.65
●世界債券型A【組入投資信託:ピムコグローバル債券ファンド】 (単位:%)					
基準価額	騰落率				
	直近1ヶ月	直近3ヶ月	直近6ヶ月	直近1年	運用開始来
185.4020	1.57	5.49	6.58	14.14	85.40
●マネープール型A【組入投資信託:フィデリティ・マネー・プールVA】 (単位:%)					
基準価額	騰落率				
	直近1ヶ月	直近3ヶ月	直近6ヶ月	直近1年	運用開始来
72.8436	▲ 0.13	▲ 0.39	▲ 0.79	▲ 1.60	▲ 27.16
●米国マネー型A【組入投資信託:外貨建MMF(米ドル・ポートフォリオ)】 (単位:%)					
基準価額	騰落率				
	直近1ヶ月	直近3ヶ月	直近6ヶ月	直近1年	運用開始来
127.3736	0.75	7.36	2.77	16.51	27.37
●JREIT型A【組入投資信託:DIAM J-REITファンドVA】 (単位:%)					
基準価額	騰落率				
	直近1ヶ月	直近3ヶ月	直近6ヶ月	直近1年	運用開始来
243.0457	5.83	▲ 0.17	▲ 2.17	2.22	143.05

・基準価額は小数点第5位を、騰落率は小数点第3位を四捨五入して表示しています。

※このレポートは特別勘定の運用状況を開示するためのものであり、募集を目的とするものではありません。

また、将来の運用成果を保証するものではありません。

※災害3割加算型変額年金保険は投資信託ではありません。

※現在ご加入の災害3割加算型変額年金保険の詳細につきましては、お手持ちの保険証券、「ご契約のしおり」「約款」「特別勘定のしおり」にてご確認ください。

※このレポートの最終ページには、諸費用やご契約者の負うリスクなどぜひご確認ください内容について記載しています。基本保険金額の増額・積立金の移転(スイッチング)などをご検討の際には必ず最終ページをご覧ください、内容について十分ご確認ください。

特別勘定の運用概況(2024年3月)

ライフサイクル30型

第一生命保険株式会社

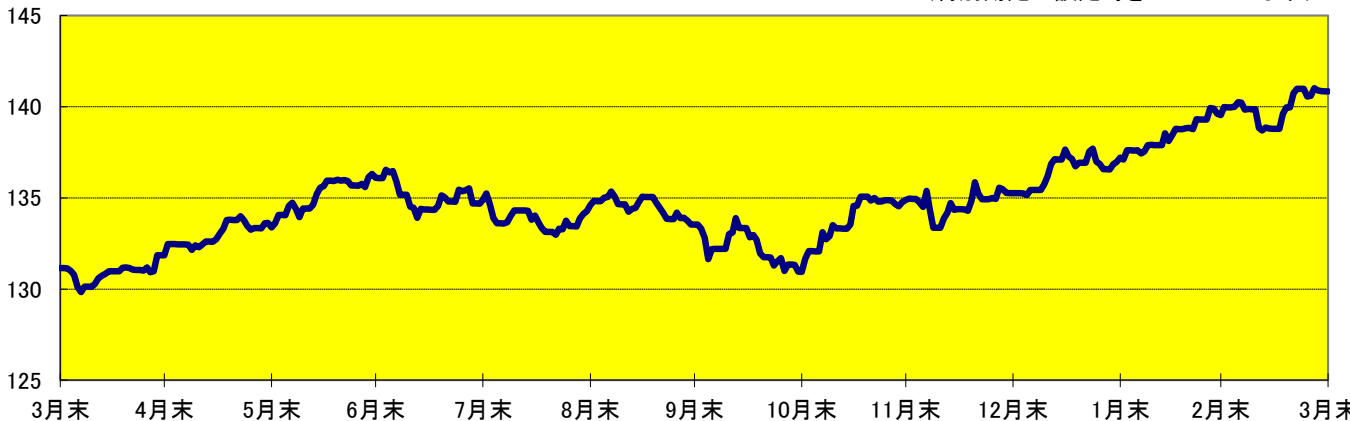
I【運用内容】

- 今月の特別勘定の基準価額の伸び率は、+0.93%でした。
- 特別勘定への資金の投入回収に合わせて、DIAMライフサイクル・ファンドVA1(安定型)への投資を行いました。組入比率は概ね高位を維持しました。

II【特別勘定の基準価額の推移】

● 推移グラフ

(特別勘定の設定時を100としています)



● 直近の基準価額

時点	基準価額
2023年3月末	131.1568
2023年4月末	131.8500
2023年5月末	133.3824
2023年6月末	136.1028
2023年7月末	134.8880
2023年8月末	134.6106
2023年9月末	133.5432
2023年10月末	130.9500
2023年11月末	134.8987
2023年12月末	135.2662
2024年1月末	137.2146
2024年2月末	139.5529
2024年3月末	140.8449

● 基準価額は小数点第5位を四捨五入して表示しています。

● 基準価額騰落率

(単位:%)

	1ヶ月 (2024/2/29~)	3ヶ月 (2023/12/31~)	6ヶ月 (2023/9/30~)	1年 (2023/3/31~)	運用開始来 (2002/10/1~)
基準価額	0.93	4.12	5.47	7.39	40.84

● 小数点第3位を四捨五入して表示しています。

以下の理由により、基準価額の変動は、特別勘定が用いる投資信託の基準価額の変動とは異なります。

- ・ 保険契約の異動に備え、特別勘定では一定の短期資金等を保有しています。
- ・ 基準価額計算の際に、保険契約関係費として特別勘定の資産総額に対して年率1.491%/365日を毎日控除しています。

III【特別勘定資産の内訳】

(単位:百万円、%)

項目	時価残高	構成比
投資信託	183	98.7
短期資金等	2	1.3
合計	186	100.0

- ・ 金額は百万円未満を切捨てて表示しています。
- ・ 構成比は特別勘定資産合計に対する割合です。また、小数点第2位を四捨五入して表示しています。
- ・ お客さまのお申込み状況により、一時的に短期資金等の構成比が高くなる場合があります。

IV【保有有価証券の明細】

(単位:百万円、%)

項目	銘柄	時価残高	構成比
投資信託	DIAMライフサイクル・ファンドVA1(安定型)	183	98.7

※適格機関投資家向けに設定される投資信託の名称については、その旨を表わす名称を省略して記載しております。

※このレポートは特別勘定の運用状況を開示するためのものであり、募集を目的とするものではありません。

また、将来の運用成果を保証するものではありません。

※災害3割加算型変額年金保険は投資信託ではありません。

※現在ご加入の災害3割加算型変額年金保険の詳細につきましては、お手持ちの保険証券、「ご契約のしおり」「約款」「特別勘定のしおり」にてご確認ください。

※このレポートの最終ページには、諸費用やご契約者の負うリスクなどぜひご確認いただきたい内容について記載しています。基本保険金額の増額・積立金の移転(スイッチング)などをご検討の際には必ず最終ページをご覧ください、内容について十分ご確認ください。

特別勘定の運用概況(2024年3月)

ライフサイクル50型

第一生命保険株式会社

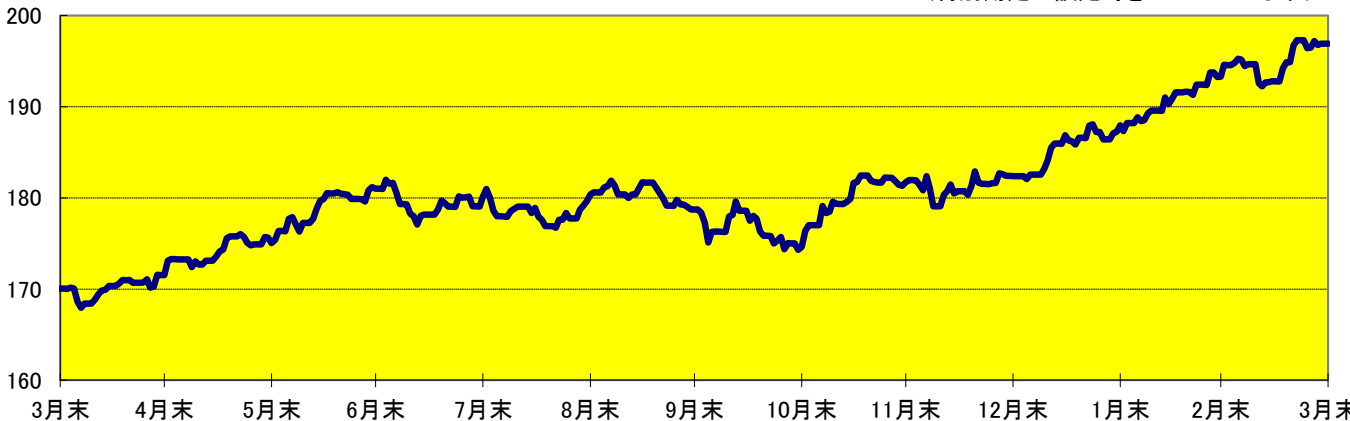
I【運用内容】

- 今月の特別勘定の基準価額の伸び率は、+1.88%でした。
- 特別勘定への資金の投入回収に合わせて、DIAMライフサイクル・ファンドVA2(安定・成長型)への投資を行いました。組入比率は概ね高位を維持しました。

II【特別勘定の基準価額の推移】

● 推移グラフ

(特別勘定の設定時を100としています)



● 直近の基準価額

時点	基準価額
2023年3月末	170.0575
2023年4月末	171.5446
2023年5月末	175.0466
2023年6月末	181.0106
2023年7月末	180.1435
2023年8月末	180.3889
2023年9月末	178.7330
2023年10月末	174.6396
2023年11月末	181.7064
2023年12月末	182.3986
2024年1月末	187.9825
2024年2月末	193.2893
2024年3月末	196.9223

● 基準価額は小数点第5位を四捨五入して表示しています。

● 基準価額騰落率

(単位:%)

	1ヶ月 (2024/2/29~)	3ヶ月 (2023/12/31~)	6ヶ月 (2023/9/30~)	1年 (2023/3/31~)	運用開始来 (2002/10/3~)
基準価額	1.88	7.96	10.18	15.80	96.92

● 小数点第3位を四捨五入して表示しています。

以下の理由により、基準価額の変動は、特別勘定が用いる投資信託の基準価額の変動とは異なります。

- ・ 保険契約の異動に備え、特別勘定では一定の短期資金等を保有しています。
- ・ 基準価額計算の際に、保険契約関係費として特別勘定の資産総額に対して年率1.491%/365日を毎日控除しています。

III【特別勘定資産の内訳】

(単位:百万円、%)

項目	時価残高	構成比
投資信託	575	96.6
短期資金等	20	3.4
合計	595	100.0

- ・ 金額は百万円未満を切捨てて表示しています。
- ・ 構成比は特別勘定資産合計に対する割合です。また、小数点第2位を四捨五入して表示しています。
- ・ お客さまのお申込み状況により、一時的に短期資金等の構成比が高くなる場合があります。

IV【保有有価証券の明細】

(単位:百万円、%)

項目	銘柄	時価残高	構成比
投資信託	DIAMライフサイクル・ファンドVA2(安定・成長型)	575	96.6

※適格機関投資家向けに設定される投資信託の名称については、その旨を表す名称を省略して記載しております。

※このレポートは特別勘定の運用状況を開示するためのものであり、募集を目的とするものではありません。

また、将来の運用成果を保証するものではありません。

※災害3割加算型変額年金保険は投資信託ではありません。

※現在ご加入の災害3割加算型変額年金保険の詳細につきましては、お手持ちの保険証券、「ご契約のしおり」「約款」「特別勘定のしおり」にてご確認ください。

※このレポートの最終ページには、諸費用やご契約者の負リスクなどぜひご確認いただきたい内容について記載しています。基本保険金額の増額・積立金の移転(スイッチング)などをご検討の際には必ず最終ページをご覧ください、内容について十分ご確認ください。

特別勘定の運用概況(2024年3月)

ライフサイクル70型

第一生命保険株式会社

I【運用内容】

- 今月の特別勘定の基準価額の伸び率は、+2.44%でした。
- 特別勘定への資金の投入回収に合わせて、DIAMライフサイクル・ファンドVA3(成長型)への投資を行いました。組入比率は概ね高位を維持しました。

II【特別勘定の基準価額の推移】

●推移グラフ

(特別勘定の設定時を100としています)



●直近の基準価額

時点	基準価額
2023年3月末	211.9676
2023年4月末	214.4867
2023年5月末	220.6264
2023年6月末	230.7851
2023年7月末	230.6435
2023年8月末	231.7579
2023年9月末	229.3030
2023年10月末	223.4470
2023年11月末	234.5634
2023年12月末	235.7399
2024年1月末	246.4890
2024年2月末	255.7713
2024年3月末	262.0044

●基準価額は小数点第5位を四捨五入して表示しています。

●基準価額騰落率

(単位:%)

	1ヶ月 (2024/2/29~)	3ヶ月 (2023/12/31~)	6ヶ月 (2023/9/30~)	1年 (2023/3/31~)	運用開始来 (2002/10/3~)
基準価額	2.44	11.14	14.26	23.61	162.00

●小数点第3位を四捨五入して表示しています。

以下の理由により、基準価額の変動は、特別勘定が用いる投資信託の基準価額の変動とは異なります。

- 保険契約の異動に備え、特別勘定では一定の短期資金等を保有しています。
- 基準価額計算の際に、保険契約関係費として特別勘定の資産総額に対して年率1.491%/365日を毎日控除しています。

III【特別勘定資産の内訳】

(単位:百万円、%)

項目	時価残高	構成比
投資信託	277	97.2
短期資金等	7	2.8
合計	285	100.0

- 金額は百万円未満を切捨てて表示しています。
- 構成比は特別勘定資産合計に対する割合です。また、小数点第2位を四捨五入して表示しています。
- お客さまのお申込み状況により、一時的に短期資金等の構成比が高くなる場合があります。

IV【保有有価証券の明細】

(単位:百万円、%)

項目	銘柄	時価残高	構成比
投資信託	DIAMライフサイクル・ファンドVA3(成長型)	277	97.2

※適格機関投資家向けに設定される投資信託の名称については、その旨を表す名称を省略して記載しております。

※このレポートは特別勘定の運用状況を開示するためのものであり、募集を目的とするものではありません。

また、将来の運用成果を保証するものではありません。

※災害3割加算型変額年金保険は投資信託ではありません。

※現在ご加入の災害3割加算型変額年金保険の詳細につきましては、お手持ちの保険証券、「ご契約のしおり」「約款」「特別勘定のしおり」にてご確認ください。

※このレポートの最終ページには、諸費用やご契約者の負リスクなどぜひご確認いただきたい内容について記載しています。基本保険金額の増額・積立金の移転(スイッチング)などをご検討の際には必ず最終ページをご覧ください、内容について十分ご確認ください。

特別勘定の運用概況(2024年3月)

日本株225型A

第一生命保険株式会社

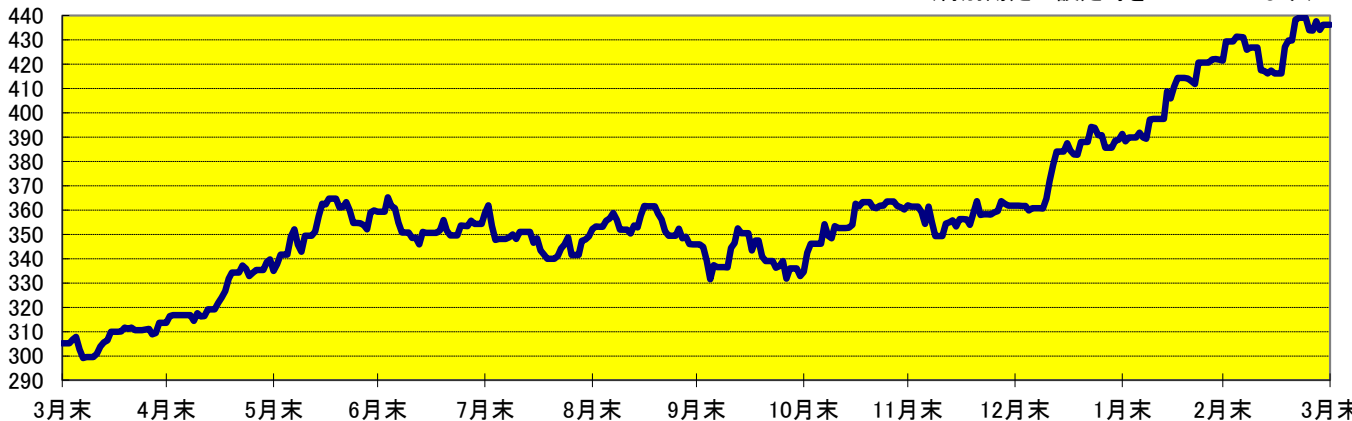
I【運用内容】

- 今月の特別勘定の基準価額の伸び率は、+3.50%でした。
- 特別勘定への資金の投入回収に合わせて、DIAM日経225インデックスファンドVAへの投資を行いました。組入比率は概ね高位を維持しました。

II【特別勘定の基準価額の推移】

●推移グラフ

(特別勘定の設定時を100としています)



●直近の基準価額

時点	基準価額
2023年3月末	305.2957
2023年4月末	313.6476
2023年5月末	334.9870
2023年6月末	359.3509
2023年7月末	358.6980
2023年8月末	352.2517
2023年9月末	345.8984
2023年10月末	334.5746
2023年11月末	362.0291
2023年12月末	361.7941
2024年1月末	391.3193
2024年2月末	421.4886
2024年3月末	436.2471

●基準価額は小数点第5位を四捨五入して表示しています。

●基準価額騰落率

(単位:%)

	1ヶ月 (2024/2/29~)	3ヶ月 (2023/12/31~)	6ヶ月 (2023/9/30~)	1年 (2023/3/31~)	運用開始来 (2002/10/2~)
基準価額	3.50	20.58	26.12	42.89	336.25

●小数点第3位を四捨五入して表示しています。

以下の理由により、基準価額の変動は、特別勘定が用いる投資信託の基準価額の変動とは異なります。

- ・保険契約の異動に備え、特別勘定では一定の短期資金等を保有しています。
- ・基準価額計算の際に、保険契約関係費として特別勘定の資産総額に対して年率1.491%/365日を毎日控除しています。

III【特別勘定資産の内訳】

(単位:百万円、%)

項目	時価残高	構成比
投資信託	1,411	99.1
短期資金等	12	0.9
合計	1,424	100.0

- ・金額は百万円未満を切捨てて表示しています。
- ・構成比は特別勘定資産合計に対する割合です。また、小数点第2位を四捨五入して表示しています。
- ・お客さまのお申込み状況により、一時的に短期資金等の構成比が高くなる場合があります。

IV【保有有価証券の明細】

(単位:百万円、%)

項目	銘柄	時価残高	構成比
投資信託	DIAM日経225インデックスファンドVA	1,411	99.1

※適格機関投資家向けに設定される投資信託の名称については、その旨を表わす名称を省略して記載しております。

※このレポートは特別勘定の運用状況を開示するためのものであり、募集を目的とするものではありません。

また、将来の運用成果を保証するものではありません。

※災害3割加算型変額年金保険は投資信託ではありません。

※現在ご加入の災害3割加算型変額年金保険の詳細につきましては、お手持ちの保険証券、「ご契約のしおり」「約款」「特別勘定のしおり」にてご確認ください。

※このレポートの最終ページには、諸費用やご契約者の負うリスクなどぜひご確認いただきたい内容について記載しています。基本保険金額の増額・積立金の移転(スイッチング)などをご検討の際には必ず最終ページをご覧ください、内容について十分ご確認ください。

特別勘定の運用概況(2024年3月)

日本株トピックス型A

第一生命保険株式会社

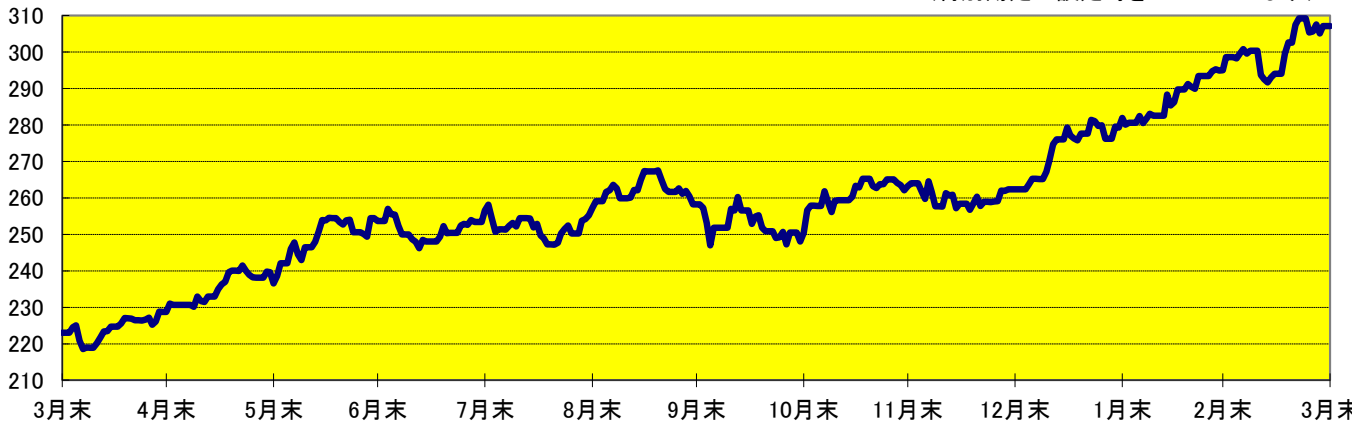
I【運用内容】

- 今月の特別勘定の基準価額の伸び率は、+4.10%でした。
- 特別勘定への資金の投入回収に合わせて、ニュートピックス インデックス(変額年金)への投資を行いました。組入比率は概ね高位を維持しました。

II【特別勘定の基準価額の推移】

●推移グラフ

(特別勘定の設定時を100としています)



●直近の基準価額

時点	基準価額
2023年3月末	223.0517
2023年4月末	228.7825
2023年5月末	236.5305
2023年6月末	253.6599
2023年7月末	256.6095
2023年8月末	257.2509
2023年9月末	258.2575
2023年10月末	250.4079
2023年11月末	263.2125
2023年12月末	262.3850
2024年1月末	281.9407
2024年2月末	295.0134
2024年3月末	307.1073

●基準価額は小数点第5位を四捨五入して表示しています。

●基準価額騰落率

(単位:%)

	1ヶ月 (2024/2/29~)	3ヶ月 (2023/12/31~)	6ヶ月 (2023/9/30~)	1年 (2023/3/31~)	運用開始来 (2002/10/3~)
基準価額	4.10	17.04	18.92	37.68	207.11

●小数点第3位を四捨五入して表示しています。

以下の理由により、基準価額の変動は、特別勘定が用いる投資信託の基準価額の変動とは異なります。

- 保険契約の異動に備え、特別勘定では一定の短期資金等を保有しています。
- 基準価額計算の際に、保険契約関係費として特別勘定の資産総額に対して年率1.491%/365日を毎日控除しています。

III【特別勘定資産の内訳】

(単位:百万円、%)

項目	時価残高	構成比
投資信託	150	97.5
短期資金等	3	2.5
合計	154	100.0

- 金額は百万円未満を切捨てて表示しています。
- 構成比は特別勘定資産合計に対する割合です。また、小数点第2位を四捨五入して表示しています。
- お客さまのお申込み状況により、一時的に短期資金等の構成比が高くなる場合があります。

IV【保有有価証券の明細】

(単位:百万円、%)

項目	銘柄	時価残高	構成比
投資信託	ニュートピックス インデックス(変額年金)	150	97.5

※適格機関投資家向けに設定される投資信託の名称については、その旨を表わす名称を省略して記載しております。

※このレポートは特別勘定の運用状況を開示するためのものであり、募集を目的とするものではありません。

また、将来の運用成果を保証するものではありません。

※災害3割加算型変額年金保険は投資信託ではありません。

※現在ご加入の災害3割加算型変額年金保険の詳細につきましては、お手持ちの保険証券、「ご契約のしおり」「約款」「特別勘定のしおり」にてご確認ください。

※このレポートの最終ページには、諸費用やご契約者の負うリスクなどぜひご確認いただきたい内容について記載しています。基本保険金額の増額・積立金の移転(スイッチング)などをご検討の際には必ず最終ページをご覧ください、内容について十分ご確認ください。

特別勘定の運用概況(2024年3月)

日本株アクティブ型A

第一生命保険株式会社

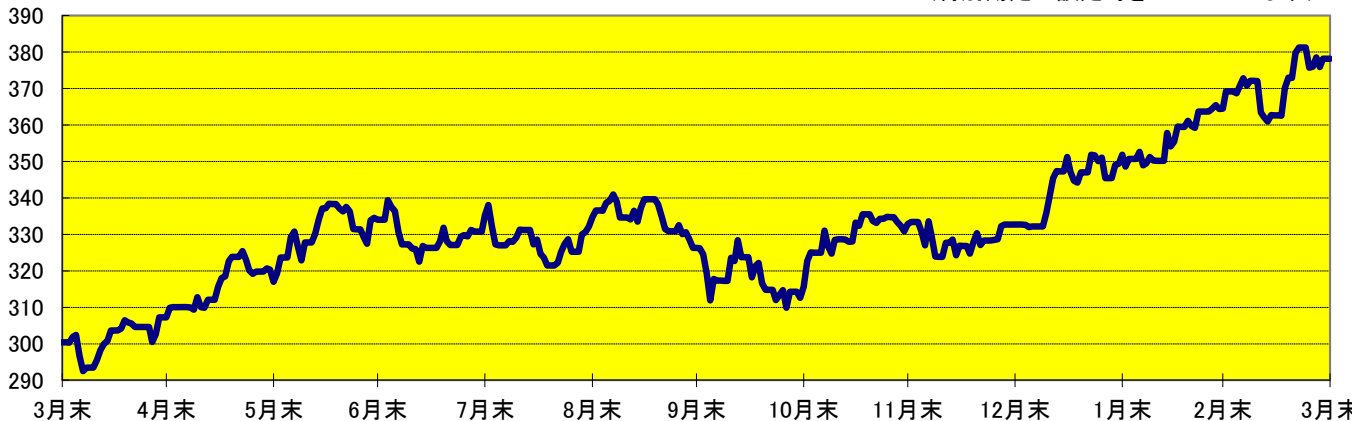
I【運用内容】

- 今月の特別勘定の基準価額の伸び率は、+3.75%でした。
- 特別勘定への資金の投入回収に合わせて、フィデリティ・日本成長株・ファンドVA3への投資を行いました。組入比率は概ね高位を維持しました。

II【特別勘定の基準価額の推移】

●推移グラフ

(特別勘定の設定時を100としています)



●直近の基準価額

時点	基準価額
2023年3月末	300.3908
2023年4月末	307.2808
2023年5月末	316.9870
2023年6月末	334.0452
2023年7月末	335.1900
2023年8月末	334.7072
2023年9月末	326.2785
2023年10月末	315.7186
2023年11月末	332.9172
2023年12月末	332.7009
2024年1月末	351.8248
2024年2月末	364.5135
2024年3月末	378.1807

●基準価額は小数点第5位を四捨五入して表示しています。

●基準価額騰落率

(単位:%)

	1ヶ月 (2024/2/29~)	3ヶ月 (2023/12/31~)	6ヶ月 (2023/9/30~)	1年 (2023/3/31~)	運用開始来 (2002/10/7~)
基準価額	3.75	13.67	15.91	25.90	278.18

●小数点第3位を四捨五入して表示しています。

以下の理由により、基準価額の変動は、特別勘定が用いる投資信託の基準価額の変動とは異なります。

- ・保険契約の異動に備え、特別勘定では一定の短期資金等を保有しています。
- ・基準価額計算の際に、保険契約関係費として特別勘定の資産総額に対して年率1.491%/365日を毎日控除しています。

III【特別勘定資産の内訳】

(単位:百万円、%)

項目	時価残高	構成比
投資信託	277	98.6
短期資金等	3	1.4
合計	281	100.0

- 金額は百万円未満を切捨てて表示しています。
- 構成比は特別勘定資産合計に対する割合です。また、小数点第2位を四捨五入して表示しています。
- お客さまのお申込み状況により、一時的に短期資金等の構成比が高くなる場合があります。

IV【保有有価証券の明細】

(単位:百万円、%)

項目	銘柄	時価残高	構成比
投資信託	フィデリティ・日本成長株・ファンドVA3	277	98.6

※適格機関投資家向けに設定される投資信託の名称については、その旨を表わす名称を省略して記載しております。

※このレポートは特別勘定の運用状況を開示するためのものであり、募集を目的とするものではありません。

また、将来の運用成果を保証するものではありません。

※災害3割加算型変額年金保険は投資信託ではありません。

※現在ご加入の災害3割加算型変額年金保険の詳細につきましては、お手持ちの保険証券、「ご契約のしおり」「約款」「特別勘定のしおり」にてご確認ください。

※このレポートの最終ページには、諸費用やご契約者の負リスクなどぜひご確認いただきたい内容について記載しています。基本保険金額の増額・積立金の移転(スイッチング)などをご検討の際には必ず最終ページをご覧ください、内容について十分ご確認ください。

特別勘定の運用概況(2024年3月)

世界株式型A

第一生命保険株式会社

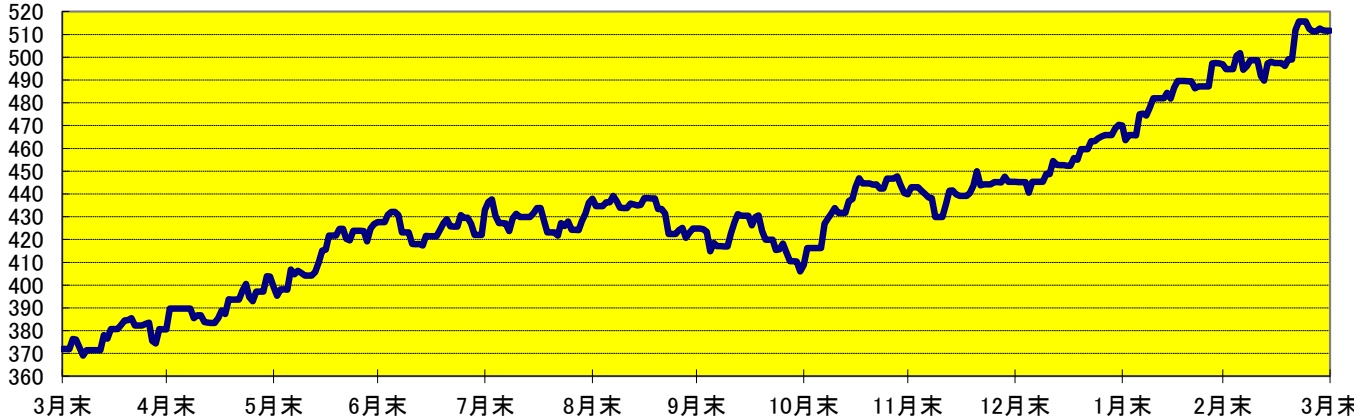
I【運用内容】

- 今月の特別勘定の基準価額の伸び率は、+2.96%でした。
- 特別勘定への資金の投入回収に合わせて、キャピタル世界株式ファンドVAへの投資を行いました。組入比率は概ね高位を維持しました。

II【特別勘定の基準価額の推移】

●推移グラフ

(特別勘定の設定時を100としています)



●直近の基準価額

時点	基準価額
2023年3月末	371.9865
2023年4月末	380.6500
2023年5月末	399.3398
2023年6月末	427.6402
2023年7月末	432.9855
2023年8月末	437.8980
2023年9月末	424.8241
2023年10月末	408.8101
2023年11月末	439.8707
2023年12月末	445.2737
2024年1月末	470.1057
2024年2月末	496.9351
2024年3月末	511.6536

●基準価額は小数点第5位を四捨五入して表示しています。

●基準価額騰落率

(単位:%)

	1ヶ月 (2024/2/29~)	3ヶ月 (2023/12/31~)	6ヶ月 (2023/9/30~)	1年 (2023/3/31~)	運用開始来 (2002/10/7~)
基準価額	2.96	14.91	20.44	37.55	411.65

●小数点第3位を四捨五入して表示しています。

以下の理由により、基準価額の変動は、特別勘定が用いる投資信託の基準価額の変動とは異なります。

- ・保険契約の異動に備え、特別勘定では一定の短期資金等を保有しています。
- ・基準価額計算の際に、保険契約関係費として特別勘定の資産総額に対して年率1.491%/365日を毎日控除しています。

III【特別勘定資産の内訳】

(単位:百万円、%)

項目	時価残高	構成比
投資信託	456	97.0
短期資金等	13	3.0
合計	470	100.0

- ・金額は百万円未満を切捨てて表示しています。
- ・構成比は特別勘定資産合計に対する割合です。また、小数点第2位を四捨五入して表示しています。
- ・お客さまのお申込み状況により、一時的に短期資金等の構成比が高くなる場合があります。

IV【保有有価証券の明細】

(単位:百万円、%)

項目	銘柄	時価残高	構成比
投資信託	キャピタル世界株式ファンドVA	456	97.0

※適格機関投資家向けに設定される投資信託の名称については、その旨を表わす名称を省略して記載しております。

※このレポートは特別勘定の運用状況を開示するためのものであり、募集を目的とするものではありません。

また、将来の運用成果を保証するものではありません。

※災害3割加算型変額年金保険は投資信託ではありません。

※現在ご加入の災害3割加算型変額年金保険の詳細につきましては、お手持ちの保険証券、「ご契約のしおり」「約款」「特別勘定のしおり」にてご確認ください。

※このレポートの最終ページには、諸費用やご契約者の負うリスクなどぜひご確認いただきたい内容について記載しています。基本保険金額の増額・積立金の移転(スイッチング)などをご検討の際には必ず最終ページをご覧ください、内容について十分ご確認ください。

特別勘定の運用概況(2024年3月)

世界債券型A

第一生命保険株式会社

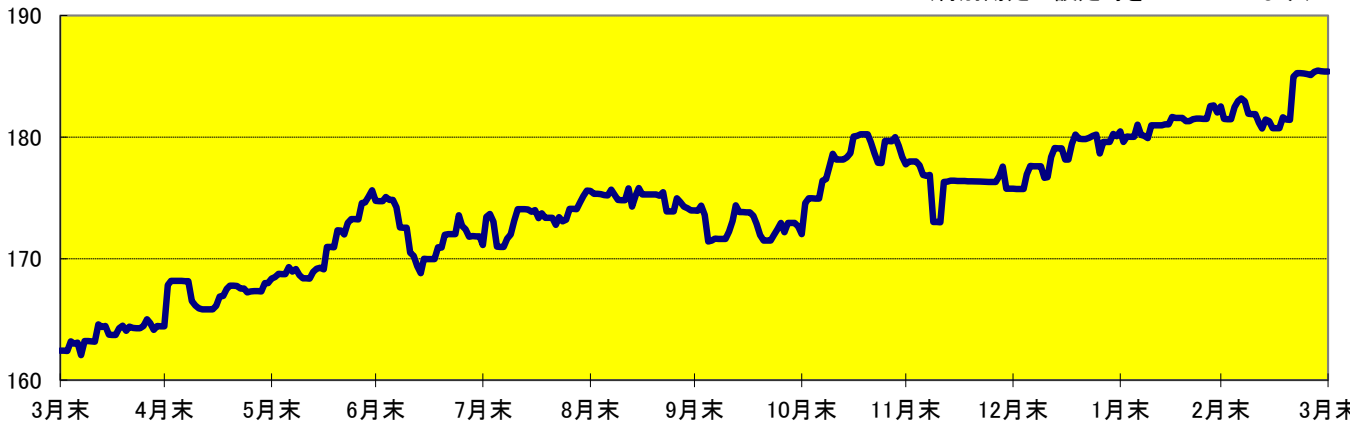
I【運用内容】

- 今月の特別勘定の基準価額の伸び率は、+1.57%でした。
- 特別勘定への資金の投入回収に合わせて、ピムコグローバル債券ファンドへの投資を行いました。組入比率は概ね高位を維持しました。

II【特別勘定の基準価額の推移】

●推移グラフ

(特別勘定の設定時を100としています)



●直近の基準価額

時点	基準価額
2023年3月末	162.4374
2023年4月末	164.4423
2023年5月末	168.3744
2023年6月末	174.7543
2023年7月末	171.1256
2023年8月末	175.5827
2023年9月末	173.9621
2023年10月末	172.0371
2023年11月末	177.7722
2023年12月末	175.7538
2024年1月末	180.4681
2024年2月末	182.5324
2024年3月末	185.4020

●基準価額は小数点第5位を四捨五入して表示しています。

●基準価額騰落率

(単位:%)

	1ヶ月 (2024/2/29~)	3ヶ月 (2023/12/31~)	6ヶ月 (2023/9/30~)	1年 (2023/3/31~)	運用開始来 (2002/10/3~)
基準価額	1.57	5.49	6.58	14.14	85.40

●小数点第3位を四捨五入して表示しています。

以下の理由により、基準価額の変動は、特別勘定が用いる投資信託の基準価額の変動とは異なります。

- ・保険契約の異動に備え、特別勘定では一定の短期資金等を保有しています。
- ・基準価額計算の際に、保険契約関係費として特別勘定の資産総額に対して年率1.491%/365日を毎日控除しています。

III【特別勘定資産の内訳】

(単位:百万円、%)

項目	時価残高	構成比
投資信託	192	98.9
短期資金等	2	1.1
合計	194	100.0

- 金額は百万円未満を切捨てて表示しています。
- 構成比は特別勘定資産合計に対する割合です。また、小数点第2位を四捨五入して表示しています。
- お客さまのお申込み状況により、一時的に短期資金等の構成比が高くなる場合があります。

IV【保有有価証券の明細】

(単位:百万円、%)

項目	銘柄	時価残高	構成比
投資信託	ピムコグローバル債券ファンド	192	98.9

※適格機関投資家向けに設定される投資信託の名称については、その旨を表わす名称を省略して記載しております。

※このレポートは特別勘定の運用状況を開示するためのものであり、募集を目的とするものではありません。

また、将来の運用成果を保証するものではありません。

※災害3割加算型変額年金保険は投資信託ではありません。

※現在ご加入の災害3割加算型変額年金保険の詳細につきましては、お手持ちの保険証券、「ご契約のしおり」「約款」「特別勘定のしおり」にてご確認ください。

※このレポートの最終ページには、諸費用やご契約者の負リスクなどぜひご確認いただきたい内容について記載しています。基本保険金額の増額・積立金の移転(スイッチング)などをご検討の際には必ず最終ページをご覧ください、内容について十分ご確認ください。

特別勘定の運用概況(2024年3月)

マネープール型A

第一生命保険株式会社

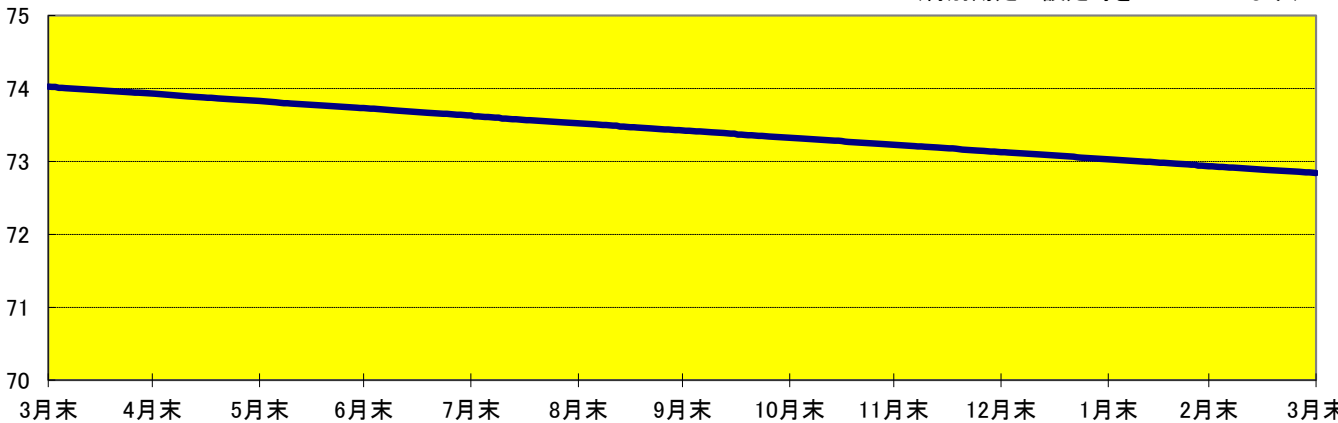
I【運用内容】

- 今月の特別勘定の基準価額の伸び率は、▲0.13%でした。
- 特別勘定への資金の投入回収に合わせて、フィデリティ・マネー・プールVAへの投資を行いました。組入比率は概ね高位を維持しました。

II【特別勘定の基準価額の推移】

●推移グラフ

(特別勘定の設定時を100としています)



●直近の基準価額

時点	基準価額
2023年3月末	74.0276
2023年4月末	73.9303
2023年5月末	73.8294
2023年6月末	73.7317
2023年7月末	73.6311
2023年8月末	73.5235
2023年9月末	73.4261
2023年10月末	73.3254
2023年11月末	73.2294
2023年12月末	73.1294
2024年1月末	73.0296
2024年2月末	72.9359
2024年3月末	72.8436

●基準価額は小数点第5位を四捨五入して表示しています。

●基準価額騰落率

(単位:%)

	1ヶ月 (2024/2/29~)	3ヶ月 (2023/12/31~)	6ヶ月 (2023/9/30~)	1年 (2023/3/31~)	運用開始来 (2002/10/4~)
基準価額	▲ 0.13	▲ 0.39	▲ 0.79	▲ 1.60	▲ 27.16

●小数点第3位を四捨五入して表示しています。

以下の理由により、基準価額の変動は、特別勘定が用いる投資信託の基準価額の変動とは異なります。

- ・保険契約の異動に備え、特別勘定では一定の短期資金等を保有しています。
- ・基準価額計算の際に、保険契約関係費として特別勘定の資産総額に対して年率1.491%/365日を毎日控除しています。

III【特別勘定資産の内訳】

(単位:百万円、%)

項目	時価残高	構成比
投資信託	181	99.5
短期資金等	0	0.5
合計	182	100.0

- ・金額は百万円未満を切捨てて表示しています。
- ・構成比は特別勘定資産合計に対する割合です。また、小数点第2位を四捨五入して表示しています。
- ・お客さまのお申込み状況により、一時的に短期資金等の構成比が高くなる場合があります。

IV【保有有価証券の明細】

(単位:百万円、%)

項目	銘柄	時価残高	構成比
投資信託	フィデリティ・マネー・プールVA	181	99.5

※適格機関投資家向けに設定される投資信託の名称については、その旨を表わす名称を省略して記載しております。

※このレポートは特別勘定の運用状況を開示するためのものであり、募集を目的とするものではありません。

また、将来の運用成果を保証するものではありません。

※災害3割加算型変額年金保険は投資信託ではありません。

※現在ご加入の災害3割加算型変額年金保険の詳細につきましては、お手持ちの保険証券、「ご契約のしおり」「約款」「特別勘定のしおり」にてご確認ください。

※このレポートの最終ページには、諸費用やご契約者の負リスクなどぜひご確認いただきたい内容について記載しています。基本保険金額の増額・積立金の移転(スイッチング)などをご検討の際には必ず最終ページをご覧ください、内容について十分ご確認ください。

特別勘定の運用概況(2024年3月)

米国マネー型A

第一生命保険株式会社

I【運用内容】

- 今月の特別勘定の基準価額の伸び率は、+0.75%でした。
- 特別勘定への資金の投入回収に合わせて、外貨建MMF(米ドル・ポートフォリオ)への投資を行いました。組入比率は概ね高位を維持しました。

II【特別勘定の基準価額の推移】

●推移グラフ

(特別勘定の設定時を100としています)



●直近の基準価額

時点	基準価額
2023年3月末	109.3267
2023年4月末	110.0453
2023年5月末	114.8341
2023年6月末	119.3019
2023年7月末	116.3931
2023年8月末	120.9048
2023年9月末	123.9457
2023年10月末	124.2311
2023年11月末	122.5816
2023年12月末	118.6444
2024年1月末	123.5940
2024年2月末	126.4303
2024年3月末	127.3736

●基準価額は小数点第5位を四捨五入して表示しています。

●基準価額騰落率

(単位:%)

	1ヶ月 (2024/2/29~)	3ヶ月 (2023/12/31~)	6ヶ月 (2023/9/30~)	1年 (2023/3/31~)	運用開始来 (2004/2/3~)
基準価額	0.75	7.36	2.77	16.51	27.37

●小数点第3位を四捨五入して表示しています。

以下の理由により、基準価額の変動は、特別勘定が用いる投資信託の基準価額の変動とは異なります。

- 保険契約の異動に備え、特別勘定では一定の短期資金等を保有しています。
- 基準価額計算の際に、保険契約関係費として特別勘定の資産総額に対して年率1.491%/365日を毎日控除しています。

III【特別勘定資産の内訳】

(単位:百万円、%)

項目	時価残高	構成比
投資信託	68	97.1
短期資金等	2	2.9
合計	70	100.0

- 金額は百万円未満を切捨てて表示しています。
- 構成比は特別勘定資産合計に対する割合です。また、小数点第2位を四捨五入して表示しています。
- お客さまのお申込み状況により、一時的に短期資金等の構成比が高くなる場合があります。

IV【保有有価証券の明細】

(単位:百万円、%)

項目	銘柄	時価残高	構成比
投資信託	外貨建MMF(米ドル・ポートフォリオ)	68	97.1

※適格機関投資家向けに設定される投資信託の名称については、その旨を表わす名称を省略して記載しております。

※このレポートは特別勘定の運用状況を開示するためのものであり、募集を目的とするものではありません。

また、将来の運用成果を保証するものではありません。

※災害3割加算型変額年金保険は投資信託ではありません。

※現在ご加入の災害3割加算型変額年金保険の詳細につきましては、お手持ちの保険証券、「ご契約のしおり」「約款」「特別勘定のしおり」にてご確認ください。

※このレポートの最終ページには、諸費用やご契約者の負うリスクなどぜひご確認いただきたい内容について記載しています。基本保険金額の増額・積立金の移転(スイッチング)などをご検討の際には必ず最終ページをご覧ください、内容について十分ご確認ください。

特別勘定の運用概況(2024年3月)

JREIT型A

第一生命保険株式会社

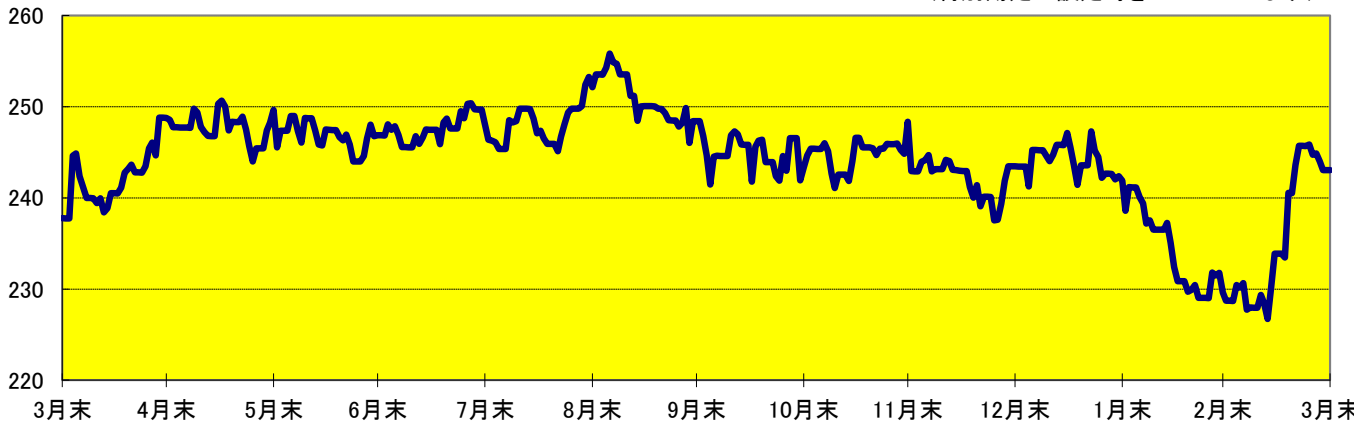
I【運用内容】

- 今月の特別勘定の基準価額の伸び率は、+5.83%でした。
- 特別勘定への資金の投入回収に合わせて、DIAM J-REITファンドVAへの投資を行いました。組入比率は概ね高位を維持しました。

II【特別勘定の基準価額の推移】

●推移グラフ

(特別勘定の設定時を100としています)



●直近の基準価額

時点	基準価額
2023年3月末	237.7782
2023年4月末	248.7890
2023年5月末	249.6677
2023年6月末	246.8747
2023年7月末	248.1122
2023年8月末	252.1556
2023年9月末	248.4261
2023年10月末	243.3400
2023年11月末	248.3429
2023年12月末	243.4626
2024年1月末	241.8852
2024年2月末	229.6532
2024年3月末	243.0457

●基準価額は小数点第5位を四捨五入して表示しています。

●基準価額騰落率

(単位:%)

	1ヶ月 (2024/2/29~)	3ヶ月 (2023/12/31~)	6ヶ月 (2023/9/30~)	1年 (2023/3/31~)	運用開始来 (2004/2/2~)
基準価額	5.83	▲0.17	▲2.17	2.22	143.05

●小数点第3位を四捨五入して表示しています。

以下の理由により、基準価額の変動は、特別勘定が用いる投資信託の基準価額の変動とは異なります。

- ・保険契約の異動に備え、特別勘定では一定の短期資金等を保有しています。
- ・基準価額計算の際に、保険契約関係費として特別勘定の資産総額に対して年率1.491%/365日を毎日控除しています。

III【特別勘定資産の内訳】

(単位:百万円、%)

項目	時価残高	構成比
投資信託	108	97.0
短期資金等	3	3.0
合計	111	100.0

- ・金額は百万円未満を切捨てて表示しています。
- ・構成比は特別勘定資産合計に対する割合です。また、小数点第2位を四捨五入して表示しています。
- ・お客さまのお申込み状況により、一時的に短期資金等の構成比が高くなる場合があります。

IV【保有有価証券の明細】

(単位:百万円、%)

項目	銘柄	時価残高	構成比
投資信託	DIAM J-REITファンドVA	108	97.0

※適格機関投資家向けに設定される投資信託の名称については、その旨を表わす名称を省略して記載しております。

※このレポートは特別勘定の運用状況を開示するためのものであり、募集を目的とするものではありません。

また、将来の運用成果を保証するものではありません。

※災害3割加算型変額年金保険は投資信託ではありません。

※現在ご加入の災害3割加算型変額年金保険の詳細につきましては、お手持ちの保険証券、「ご契約のしおり」「約款」「特別勘定のしおり」にてご確認ください。

※このレポートの最終ページには、諸費用やご契約者の負リスクなどぜひご確認いただきたい内容について記載しています。基本保険金額の増額・積立金の移転(スイッチング)などをご検討の際には必ず最終ページをご覧ください、内容について十分ご確認ください。

特にご確認いただきたい重要事項【災害3割加算型変額年金保険】

■運用リスクについて

- この商品は、年金額、積立金額、解約返還金額、給付金額等が特別勘定資産の運用実績に基づいて増減する仕組みの、保険料一時払方式の変額年金保険(生命保険)です。引受保険会社は、第一生命保険株式会社です。
- ファンド(特別勘定)での資産運用においては主に投資信託に投資しますので、その運用においては運用リスクを負うことになります。この商品では、資産運用の成果が直接、積立金額、解約返還金額、死亡給付金額等に反映されることから、資産運用の成果とリスクがともにご契約者に帰属することとなります。なお、積立金額、解約返還金額、年金原資、年金額に最低保証はありません。
- 積立金額は、ファンド(特別勘定)で運用・管理されます。ファンド(特別勘定)は、実質的に国内外の株式・債券等を投資対象とするため、「株価の下落」「金利の上昇による債券価格の下落」「円高による外貨建資産価格の下落」等が基準価額の下落要因となります。
- 基準価額の下落は直接、積立金額、解約返還金額、年金原資などに反映されるため、積立金額、解約返還金額、年金原資が一時払保険料相当額を大きく下回ることがあり損失が生じるおそれがあります。

■ご負担いただく諸費用について

お客さまには以下の諸費用の合計額をご負担いただきます。

(1) 運用期間中

①すべてのご契約者にご負担いただく費用

項目	金額	備考
保険契約関係費 死亡給付金のお支払いや、ご契約の締結・維持に必要な費用です。	ファンド(特別勘定)の資産総額に対して 年率 1.491%	ファンド(特別勘定)の資産総額に対して年率 1.491%/365 日を毎日控除します。
運用に関わる費用 各ファンド(特別勘定)の運用に関わる費用として、投資対象となる投資信託にかかる信託報酬などです。	信託報酬は、(年率)0.968%が上限です。 (別表をご覧ください) ※運用手段の変更、運用資産額の変動等の理由により将来変更される可能性があります。	投資対象となる各投資信託の信託報酬は、信託財産の額に対して所定の率(年率)/365 日を毎日控除します。

※上記の信託報酬の他、以下の諸費用を間接的にご負担いただくことがあります。なお、売買委託先、売買金額等によって手数料率が変動する等の理由から、これらの計算方法は表示しておりません。

- ・有価証券の売買時の売買委託手数料および有価証券取引に係る手数料・税金、先物・オプション取引に要する費用、信託財産留保額、当該手数料にかかる消費税等相当額および外貨建資産の保管等に要する費用(マザーファンドで運用する場合も同様)等

(別表)各特別勘定が主たる投資対象とする投資信託の信託報酬等

特別勘定の名称	主たる投資対象とする投資信託の信託報酬等※1	特別勘定の名称	主たる投資対象とする投資信託の信託報酬等※1
ライフサイクル30型	年率 0.737% (税抜 0.67%)	世界株式型A	実質年率 0.8100%程度(実質税抜 0.7365%程度)※2
ライフサイクル50型	年率 0.737% (税抜 0.67%)	世界債券型A	年率 0.77% (税抜 0.700%)
ライフサイクル70型	年率 0.737% (税抜 0.67%)	JREIT型A	年率 0.704% (税抜 0.64%)
日本株225型A	年率 0.3465% (税抜 0.315%)	米国マネー型A	管理報酬等 年率 0.54% (上限)
日本株トピックス型A	年率 0.3465% (税抜 0.315%)	マネープール型A	年率 0.55% (税抜 0.50%)を上限とし、コールレートの水準により決定
日本株アクティブ型A	年率 0.968% (税抜 0.88%)		

※1: 上記信託報酬は、2024年4月現在の数値であり、運用会社により今後変更され引き上げられることがあります。なお、()内は消費税抜き額を表示しています。

※2: 特別勘定が投資対象とする投資信託は、ファンド・オブ・ファンズを主な投資対象としており、投資対象ファンドにおける所定の信託報酬を含めてお客さまが実質的に負担する信託報酬を算出しております。

②特定のご契約者にご負担いただく費用

項目	金額	備考
保険契約維持費 基本保険金額が 200 万円未満の場合にかかる費用です。	毎月 400 円	月単位の契約応当日(契約日を含みます)始に積立金から控除します。
解約控除 契約日(増額日)から経過 10 年未満で解約・減額された場合にかかる費用です。	契約日からの経過年数に応じ、基本保険金額に対して 6.0%~0.6%の解約控除率を乗じた金額	解約・減額時にお支払いする積立金から控除します。

(2) 年金受取期間中

項目	年金の種類	金額	備考
保険契約関係費	確定年金	支払年金額に対して年率 1.0%	第2回以後の年金の年金支払日に責任準備金から控除します。
	保証期間付有期年金		
	保証期間付終身年金	保証期間中: 支払年金額に対して年率 1.0% 保証期間経過後: 支払年金額に対して年率 2.0%	

※上記の率等は年金支払開始日の時期により異なることがあります。

■その他ご留意いただきたい事項について

- この商品では、年金原資、年金額に最低保証はありませんので、お受取りになる年金の合計額が一時払保険料相当額を下回ることがあります。そのため損失が生じるおそれがあります。
- この商品では、ご契約日(増額日)から10年未満に解約・減額をされますと解約控除がかかります。また、解約返還金額には最低保証はありませんので、一時払保険料相当額を下回ることがあります。そのため損失が生じるおそれがあります。