

「介護付有料老人ホーム入居者紹介制度」対象施設拡充のお知らせ

SOMPOホールディングス株式会社（グループCEO 取締役社長：櫻田 謙悟、以下「SOMPOホールディングス」）傘下で介護事業を担うSOMPOケアグループと第一生命保険株式会社（社長：稲垣 精二、以下「第一生命」）は、SOMPOケアグループが運営する介護付有料老人ホーム等に対して、第一生命の生涯設計デザイナー®が入居希望のお客さまを紹介する「介護付有料老人ホーム入居者紹介制度」の対象施設を11月13日から拡充します。

1. 目的・背景

SOMPOホールディングス子会社の損害保険ジャパン日本興亜株式会社と第一生命は2001年に包括業務提携を行い、これまでさまざまな商品やサービスを相互のお客さまに提供してきました。

2016年9月、第一生命では新たに「介護付有料老人ホーム入居者紹介制度」を導入し、SOMPOケアグループのSOMPOケアネクスト株式会社（以下「SOMPOケアネクスト」）が運営する介護付有料老人ホーム（以下「ホーム」）に対する紹介・取り次ぎ業務を開始しました。今般、さらなるお客さま向けサービスのラインアップ充実を目的として、同グループのSOMPOケアメッセージ株式会社（以下「SOMPOケアメッセージ」）が運営する「SOMPOケアそんぽの家」のホームおよびサービス付き高齢者向け住宅（以下「サ高住」）「SOMPOケアそんぽの家S」についても紹介・取次ぎを開始します。これにより、「介護付有料老人ホーム入居者紹介制度」の対象施設が、全国115か所から全国400か所以上に拡大します。

2. 「介護付有料老人ホーム等入居者紹介制度」の概要

第一生命は、SOMPOケアグループのホームおよびサ高住の紹介・取次ぎサービスを、生涯設計デザイナー（約4.5万人）を通じて、同社の契約者に限らず広くお客さまにご提供します。

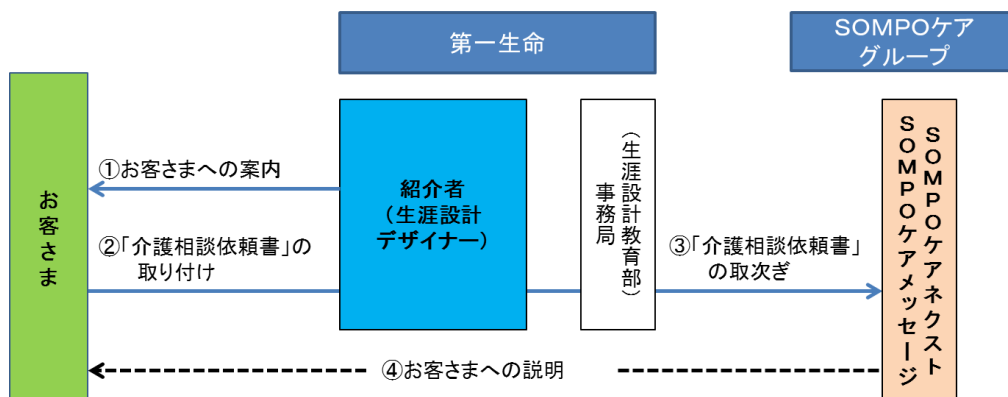
- (1) 入居者紹介制度の開始日
2017年11月13日（月）
- (2) 入居者紹介制度フロー
詳細は別紙をご参照ください。

3. 今後について

SOMPOホールディングスと第一生命は、今後も保険事業にとどまらず、お互いの強みを活かした連携を行うことで、さまざまな分野で安心・安全・健康に資する商品・サービスをご提供していきます。

■ 入居者紹介制度フロー

- ① 第一生命生涯設計デザイナーが、SOMPOケアグループのホームおよびサ高住に関する情報を、専用リーフレット等を使用してお客さまにご提供します。
- ② 入居や詳細な説明を希望されるお客さまは、「介護相談依頼書」を第一生命生涯設計デザイナーへご提出いただきます。
- ③ 第一生命は、「介護相談依頼書」をSOMPOケアグループに取り次ぎます。
- ④ SOMPOケアグループの担当者から、お客さまに詳細な情報をご説明します。



以上